



# MONITORING ZEMĚDĚLSKÉ AKTIVITY (AMS)

WEBINÁŘ 1.6.2023





## DATA TU JSOU A BUDOU

### ❑ **Galileo** = evropský systém pro navigaci

- Alternativa i doplněk k GPS
- Umožňuje přesnější určení polohy -> provádění agrotechnických operací pomocí moderních technologií, pořízení geotagované fotografie jako dokumentace atd.

### ❑ **Program Copernicus** = družice, které přinášejí revoluci do oblasti pozorování Země

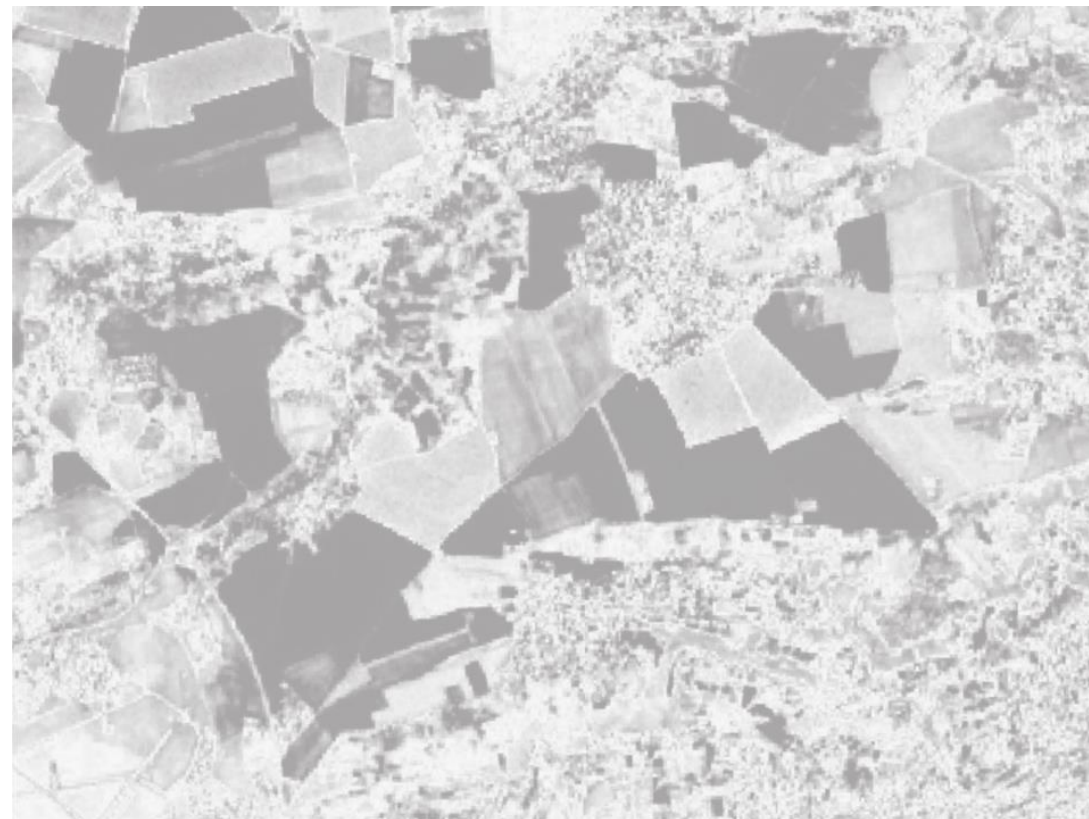


- Zaveden Nařízením Evropského parlamentu a Rady (EU) 377/2014 -> **dlouhodobý plán provozu**
- Devět družic šesti typů Sentinel provozuje Evropská vesmírná agentura (ESA)
- Od roku 2014 probíhá kontinuální snímání zemského povrchu a atmosféry
- Pro zemědělskou aktivitu jsou vhodné družice **Sentinel 1 a Sentinel 2**, které **pro celou ČR pořizují snímek v intervalu 5 – 6 dní.**



## CO JE AMS?

- Ověření stavu pozemků pomocí družic Sentinel
- Nástroj pro prevenci chyb v žádosti
- Nový komunikační nástroj mezi žadateli a SZIF
- Zpřístupnění dat z družic žadatelům
- Využití moderních technologií

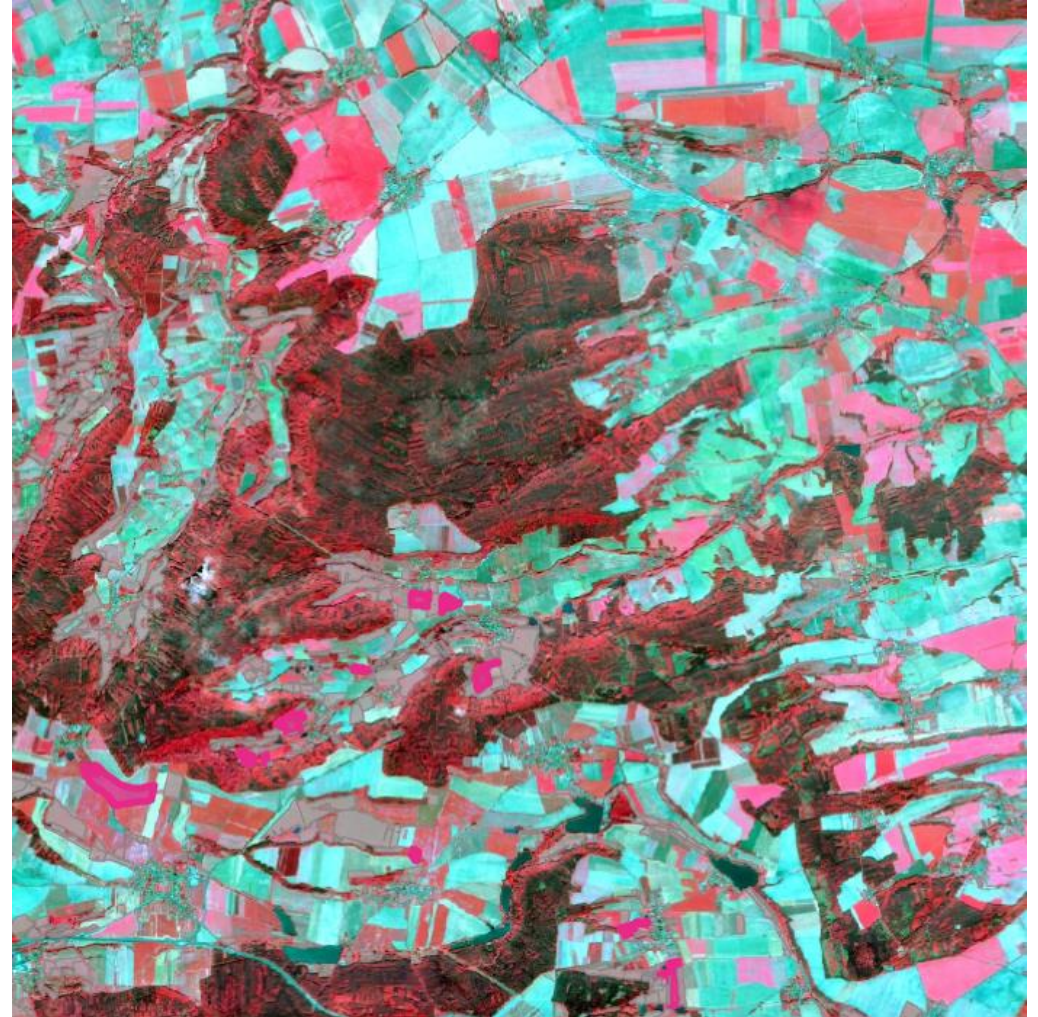


## KOHO SE AMS TÝKÁ?

- Všech žadatelů žádajících na opatření na plochu v rámci Jednotné žádosti
- Všech opatření s monitorovanými podmínkami

## KOHO SE AMS NETÝKÁ?

- Všech žadatelů, kteří nežadají na opatření na plochu
- Žadatelů žádajících podporu na lesnická opatření
- PUZČ



# AMS SE TÝKÁ TĚCHTO OPATŘENÍ:

- Základní podpora příjmu pro udržitelnost (BISS)
- Podpora příjmu vázaná na produkci (CIS)
- Celofaremní ekoplatba
- Malý zemědělec
- Agroenvironmentálně-klimatická opatření (AEKO)
- ANC
- Ekologické zemědělství (EZ)
- NATURA 2000
- Doplnková redistributivní podpora příjmu pro udržitelnost (CRISS)\*
- Mladý zemědělec \*

\* Vzhledem k charakteru těchto opatření nebudou výsledky explicitně součástí scoreboardu v Portálu AMS, ale projeví se v rámci vyhodnocení BISS

# IMPLEMENTACE AMS V ČR

- Ostré nasazení systému v roce 2023
- Od roku 2023 se monitorují tyto podmínky:
  - Obhospodařování**
  - Ověření kultury**
  - Ověření plodiny**
  - Termíny seče a pastvy**
- Rozšíření systému o další monitorované podmínky v roce 2024

# LEGISLATIVA

- **Prováděcí NK (EU) 2022/1173**
- **NK v přenesené pravomoci (EU) 2022/1172**
- **§12a zákona o SZIF**



## CO AMS NEDĚLÁ

- **Nepočítá** zvířata na pastvě -> při rozlišení 10m/pixel zvířata nejsou vůbec vidět
- **Nepřeměřuje** hranice pozemků -> pracuje se zákresy ze žádostí
- **Neposílá družice** do vesmíru -> využívá data která jsou poskytována veřejně
- Nezkoumá **vaše soukromí** -> ověřuje pouze plnění dotačních podmínek

### NOT TO DO LIST

- 1.
- 2.
- 3.



# DVA NOVÉ NÁSTROJE KOMUNIKACE

**PORTÁL AMS – SCOREBOARD**

**V DRUHÉ ČÁSTI**  
**APLIKACE GTFoto**  
**WEBINÁŘE**

**PORTÁL AMS – SCOREBOARD**

# CO PŘINESE UŽIVATELŮM

- Přehled dílů půdních bloků na jednom místě s vazbou na opatření vázaná na jednotnou žádost
- Monitorované podmínky s časovou osou
- Upozornění na termíny plnění zasílané emailem
- Partnerský přístup Fondu
  - sdílení informací
  - přehled o plnění dotačních povinností (Semafor)
  - Notifikace změn na portálu AMS
- V případě nálezu v rozporu s JŽ  
možnost aktivního přístupu
  - GTFoto aplikace – doložení naplnění povinnosti
  - možnost provést změnu v žádosti



- Minimalizace negativního dopadu na výši dotace

## Portál AMS a GTFoto přinesou

- **zrychlení**
- **zjednodušení**  
při komunikaci s Fondem
- **zpřehlednění**  
plnění dotačních podmínek
- aktivní **zapojení** žadatelů



# PŘIHLÁŠENÍ DO PORTÁLU

Browser address bar: xpf.szif.cz/irj/portal/pf/pf-uvod

Header: Není přiřazeno JI

Navigation: Domů Nová podání Přehledy Schránka

## Nepřehlédněte

**Garantovaná provozní doba:** Doba funkčnosti IS SZIF, tj. v pracovních dnech 08:00-18:00. Případná hlášení chyb jsou řešena bezodkladně. Případná hlášení mimo garantovanou pracovní dobu včetně víkendů.

**Podání formuláře Prohlášení o vzdání se práva odvolání**

**Sazby dotačních titulů Přímých plateb pro rok 2020** Více ▾

**ÚPRAVA NASTAVENÍ E-MAILOVÝCH KONTAKTŮ** Více ▾

[Příručka pro nastavení e-mailových kontaktů .](#)

[Generátor nástrojů povinné publicity evropských strukturálních a investičních fondů je aplikace pro snadnější automatizované vygenerování tiskových dat vybraných formátů k dotačním projektům](#)

**Portál AMS – přihlášení**  
Pro přihlášení na Portál AMS použijte odkaz zde.

**Žádosti o informace**  
Tel.: 222 871 871

**Technická podpora (volba 2)**  
Po - Pá 7:00 - 19:00  
[servicedesk@szif.cz](mailto:servicedesk@szif.cz)

**Písemně**  
Státní zemědělský intervenční fond  
Oddělení vnějších vztahů  
Ve Smečkách 33  
110 00 Praha 1

**Metodická podpora (volba 1)**  
Po - Čt 8:00 - 17:00  
Pá 8:00 - 16:00  
[info@szif.cz](mailto:info@szif.cz)

**Kontakty**  
Státní zemědělský intervenční fond  
Oddělení komunikační podpory


**Nápověda a podmínky**  
Nápověda portálu  
Prohlášení o přístupnosti  
Bezpečnostní pravidla

**Odkazy**  
Web SZIF.CZ  
PF MZe

Header: Infolinka 222 871 871

Navigation: ZPRAVODAJSTVÍ SZIF KONTAKTY

**PORTÁLY SZIF**

- PORTÁL FARMÁŘE
- PORTÁL AMS 
- PORTÁL GTFOTO

**NEČASTĚJŠÍ DOTAZY**  
[více informací](#)

**SEZNAM PŘÍJEMCŮ DOTACÍ**

**HARMONOGRAMY/KALENDÁŘ AKCÍ**

**ZPRAVODAJSTVÍ**

**REGIONÁLNÍ POTRAVINA**

ZDE ZOBRAZENÁ DATA JSOU UMĚLE VYTVOŘENÁ V RÁMCI TESTOVÁNÍ

žadatel

### Scoreboard

#### Detail Jednotné žádosti

22 záznamů

z toho:

- 0 nesplněných podmínek
- 6 nerozhodnutých podmínek
- 0 splněných podmínek
- 16 nevyhodnocených podmínek

Díly půdních bloků

# Scoreboard Jednotné žádosti

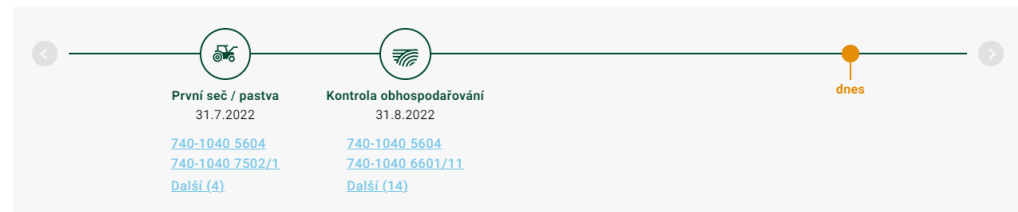
2022

pro JI

Region  NEBO

0 nesplněných 6 nerozhodnutých 0 splněných 16 nevyhodnocených žádost

## Sledované milníky



## Souhrnné výsledky kontroly

OPATŘENÍ	VÝSLEDEK
<a href="#">SAPS</a>	<span style="color: orange;">●</span>

[Předběžné výsledky k opatření na portálu LPIS](#)

## Zadané úkoly farmářů (5)

ČÍSLO DPB	DEKLAROVANÁ PLODINA	DEKLAROVANÁ KULTURA	ÚKOLY			VY	SF
			VYTVOŘENO	SPLNIT DO	POKYNY		
<a href="#">740-1040 7701/5</a>	Pšenice setá ozimá	R	10.5.2023	31.5.2023			
<a href="#">740-1040 7703</a>	Pšenice setá jarní	R	17.5.2023	28.5.2023	Zkouška bodů		
<a href="#">740-1040 7702/2</a>	Pšenice setá jarní	R	17.5.2023	4.6.2023			
<a href="#">740-1040 7501/1</a>	Pšenice setá ozimá	R	17.5.2023	4.6.2023	Jeden detail zkouška		
<a href="#">740-1040 6601/11</a>	Ječmen jarní	R	17.5.2023	4.6.2023			

## Výsledky jednotlivých opatření

KONTROLA				ÚKOLY		POZEMEK			
VÝSLEDEK/DATUM	OPATŘENÍ	PODMÍNKY	ROZHODNÉ DATUM	ÚKOL	STAV	DPB	KULTURA	PLODINA	VÝMĚRA ZÁKRESU

0 NESPLNĚNÝCH PODMÍNEK

6 NEROZHODNUTÝCH PODMÍNEK

0 SPLNĚNÝCH PODMÍNEK

16 NEVYHODNOCENÝCH PODMÍNEK

Scoreboard

Detail Jednotné žádosti



618 záznamů

z toho:

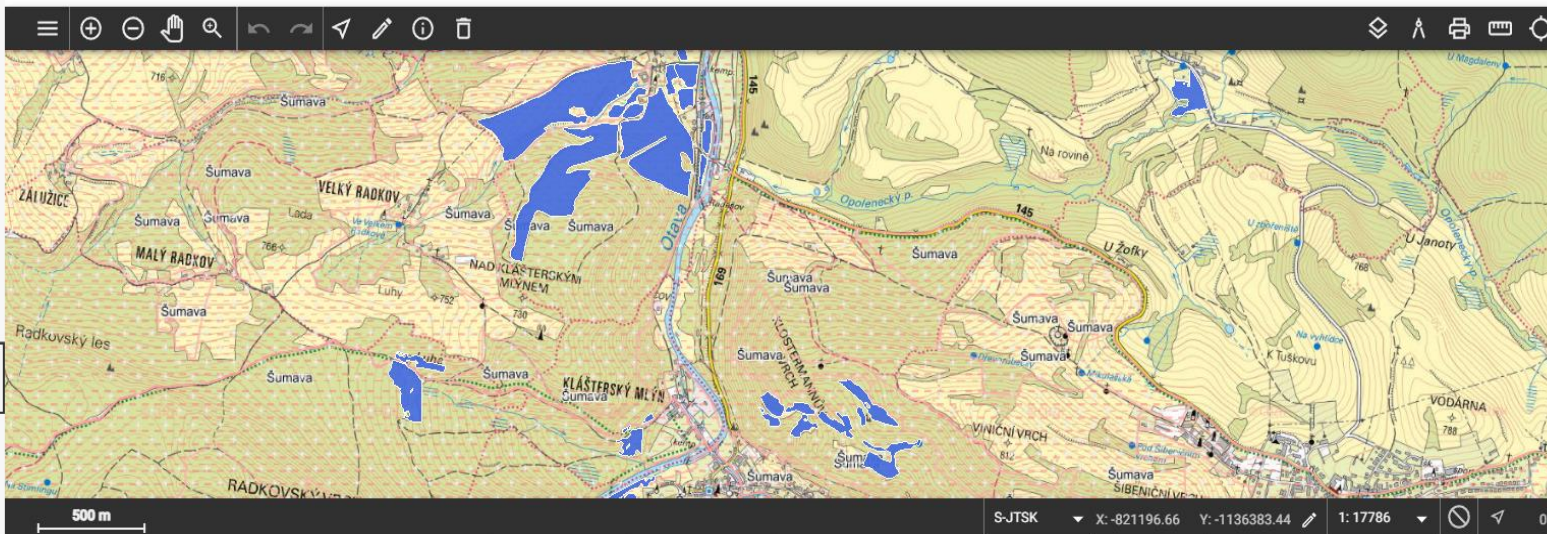
- 0 nesplněných podmínek
- 0 nerozhodnutých podmínek
- 0 splněných podmínek
- 618 nevyhodnocených podmínek

Celková výměra 0 ha

Půdní bloky

- 820-1130 3803/1
- 820-1130 2903/1
- 820-1130 2904/1
- 820-1150 5003/3
- 820-1130 1907/1
- 820-1130 3801/1
- 820-1130 0607/3
- 820-1130 2606/2
- 820-1130 3804

## Detail Jednotné žádosti pro JI



KONTROLA			ÚKOLY		LOKALITA		POZEMEK			PLODINA		1	DETAIL	
VÝSLEDEK/DATUM	OPATŘENÍ	PODMÍNKY	ÚKOL	STAV	OKRES	OBEC	ZÁKRES	DPB	VÝMĚRA DPB	VL NÁZEV	KULTURA	PLODINA	AKC	DETAIL
	20.5.2022	SAPS						820-1130 0607/3	<a href="#">820-1130 0607/3</a>	1,82	/	T		ZOBRAZIT DETAIL
	20.5.2022	SAPS	Kontrola obhospodařování					820-1130 0607/3	<a href="#">820-1130 0607/3</a>	1,82	/	T		ZOBRAZIT DETAIL
	20.5.2022	SAPS	Ověření kultury					820-1130 0607/3	<a href="#">820-1130 0607/3</a>	1,82	/	T		ZOBRAZIT DETAIL
	20.5.2022	SAPS	První seč					820-1130 0607/3	<a href="#">820-1130 0607/3</a>	1,82	/	T		ZOBRAZIT DETAIL
	20.5.2022	SAPS						820-1130 0907	<a href="#">820-1130 0907</a>	2,03	/	T		ZOBRAZIT DETAIL
	20.5.2022	SAPS						820-1130 1702/2	<a href="#">820-1130 1702/2</a>	1,72	/	T		ZOBRAZIT DETAIL
	20.5.2022	SAPS						820-1130 1714/1	<a href="#">820-1130 1714/1</a>	1,31	/	T		ZOBRAZIT DETAIL

Kontakty

Státní zemědělský intervenční fond  
Ve Smečkách 33, 110 00 Praha 1  
Telefon: +420 222 871 871  
Email: info@szif.cz

Podmínky užívání

[Prohlášení o přístupnosti](#)  
[Podmínky užívání](#)  
[Ochrana osobních údajů](#)

Užitečné odkazy

[szif.cz](#)  
[Portál farmáře SZIF](#)

Scoreboard

Detail Jednotné žádosti

618 záznamů

z toho:

- 0 nesplněných podmínek
- 0 nerozhodnutých podmínek
- 0 splněných podmínek
- 618 nevyhodnocených podmínek

Celková výměra 0 ha

---

**Půdní bloky**

**820-1130 2601/3**

- 0 nesplněných podmínek
- 0 nerozhodnutých podmínek
- 0 splněných podmínek
- 10 nevyhodnocených podmínek

2 úkoly pro farmáře

## DPB 820-1130 2601/3

0 nesplněných • 0 nerozhodnutých • 0 splněných • 10 nevyhodnocených

### Zadané úkoly farmářů (2)

ÚKOLY		VÝSLEDEK		
ZADÁNO	POPIS ÚKOLU	SPLNĚNO	DOKUMENT	ZÁVĚR
28.4.2022	vyfoťte podle instrukcí	<input checked="" type="checkbox"/> 28.6.2022	Foto1.jpg	<span style="color: red;">●</span>
28.4.2022	vyfoťte podle instrukcí			

### Sledované milníky



### Výsledky jednotlivých opatření

KONTROLA			ÚKOLY		LOKALITA		POZEMEK				PLODINA		VÝJIMKY
VÝSLEDEK/DATUM	OPATŘENÍ	PODMÍNKY	ÚKOL	STAV	OKRES	OBEC	ZÁKRES	DPB	VÝMĚRA DPB	VL. NÁZEV	KULTURA	PLODINA	AKCEPTOVANÉ
0 NESPLNĚNÝCH PODMÍNEK													
0 NEROZHODNUTÝCH PODMÍNEK													
0 SPLNĚNÝCH PODMÍNEK													
10 NEVYHODNOCENÝCH PODMÍNEK													
	<span style="color: gray;">●</span> 20.5.2022	SAPS	Kontrola obhospodařování				820-1130 2601/3	820-1130 2601/3	9,29	/	T		
	<span style="color: gray;">●</span> 20.5.2022	SAPS	Ověření kultury				820-1130 2601/3	820-1130 2601/3	9,29	/	T		
	<span style="color: gray;">●</span> 20.5.2022	SAPS	První seč				820-1130 2601/3	820-1130 2601/3	9,29	/	T		
	<span style="color: gray;">●</span> 20.5.2022	ANC - H3	Kontrola obhospodařování				820-1130 2601/3	820-1130 2601/3	9,29	/	T		
	<span style="color: gray;">●</span> 20.5.2022	ANC - H3	Ověření kultury				820-1130 2601/3	820-1130 2601/3	9,29	/	T		
	<span style="color: gray;">●</span> 20.5.2022	ANC - H3	První seč				820-1130 2601/3	820-1130 2601/3	9,29	/	T		
	<span style="color: gray;">●</span> 20.5.2022	ND - ND1	Kontrola obhospodařování				820-1130 2601/3	820-1130 2601/3	9,29	/	T		

Mapové podklady

#### Kontakty

Státní zemědělský intervenční fond  
Ve Smečkách 33, 110 00 Praha 1  
Telefon: +420 222 871 871  
Email: info@szif.cz

#### Podmínky užívání

Prohlášení o přístupnosti  
Podmínky užívání  
Ochrana osobních údajů

#### Užitečné odkazy

szif.cz  
Portál farmáře SZIF

**SZIF**  
Státní zemědělský intervenční fond

### Scoreboard

#### Detail Jednotné žádosti

618 záznamů

z toho:

- 0 nesplněných podmínek
- 0 nerozhodnutých podmínek
- 0 splněných podmínek
- 618 nevyhodnocených podmínek

Celková výměra 0 ha

#### Půdní bloky

**820-1130 2601/3**

- 0 nesplněných podmínek
- 0 nerozhodnutých podmínek
- 0 splněných podmínek
- 10 nevyhodnocených podmínek

2 úkoly pro farmáře

## DPB 820-1130 2601/3

0 nesplněných • 0 nerozhodnutých • 0 splněných • 10 nevyhodnocených

### Zadané úkoly farmáři (2)

ZADÁNO	ÚKOLY	VÝSLEDEK
	POPIS ÚKOLU	SPLNĚNO DOKUMENT ZÁVĚR
28.4.2022	vyfoťte podle instrukcí	<input checked="" type="checkbox"/> 28.6.2022  Foto1.jpg <span style="color: red;">●</span>
28.4.2022	vyfoťte podle instrukcí	

### Sledované milníky



### Výsledky jednotlivých opatření

KONTROLA			ÚKOLY		LOKALITA	
VÝSLEDEK/DATUM	OPATŘENÍ	PODMÍNKA	ÚKOL	STAV	OKRES	OBEC
0 NESPLNĚNÝCH PODMÍNEK						
0 NEROZHODNUTÝCH PODMÍNEK						
0 SPLNĚNÝCH PODMÍNEK						
10 NEVYHODNOCENÝCH PODMÍNEK						

20.5.2022 SAPS Kontrola obhospodařování

# INFORMAČNÍ A TECHNICKÁ PODPORA

- Prezentace, zaškolení, manuály, videonávody, ServisDesk
- Průběžný vývoj systému, sběr zkušeností a zpětné vazby
- Prezentace, konzultace a školení pro infolinku a Regionální pracoviště SZIF

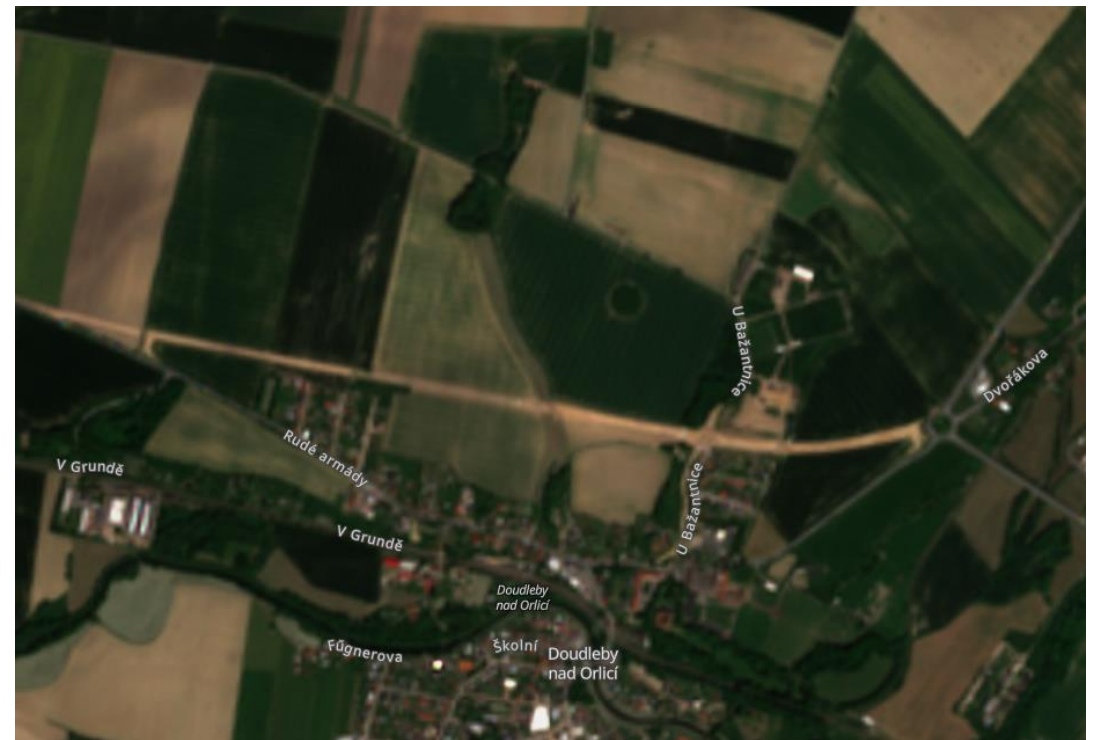
## PŘÍKLADY DETEKČÍ

# STAVEBNÍ ČINNOST



**STAVBA D4 - CHRAŠTIČKY**

# OBCHVAT - DOUDLEBY



# ČÁSTEČNĚ NEOSÁZENÁ CHMELNICE



**2021-10**



**2022-03**



**2022-04**



**2022-05**



**2022-06**



**2022-07**



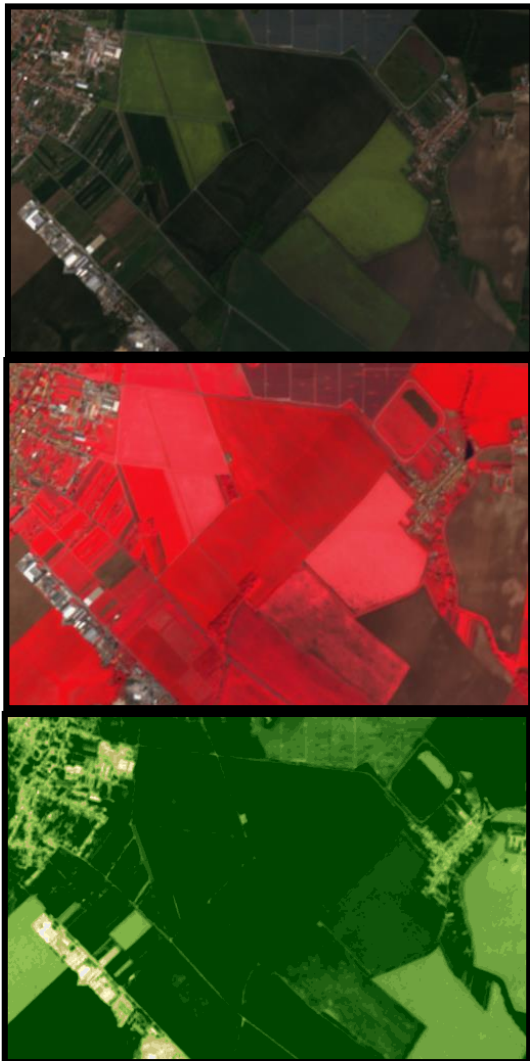
**2022-08**



**2022-09**

# POTVRZENÍ PLODIN

7.5.



1.7.



9.9.

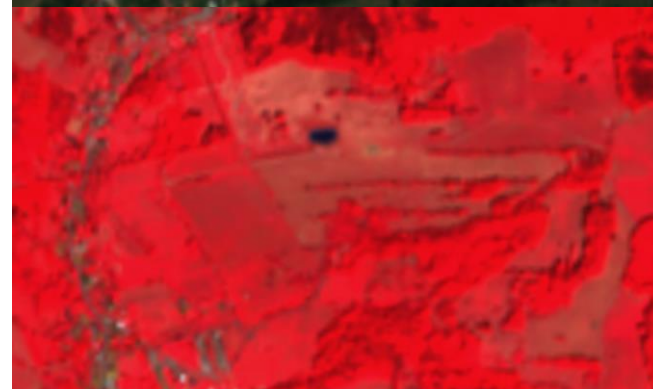
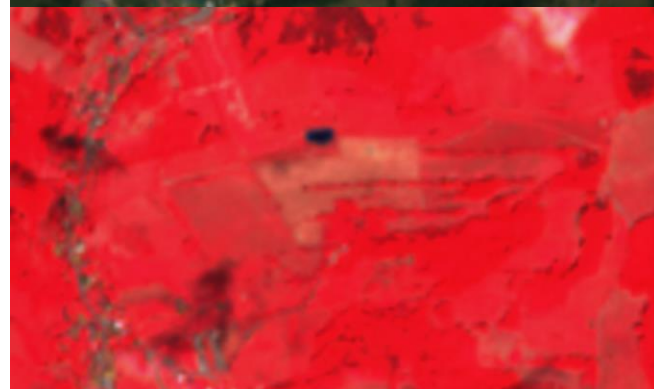


# POSTUPNÁ SEČ

16.6.

1.7.

19.7.



pravé  
barvy

nepravé  
barvy

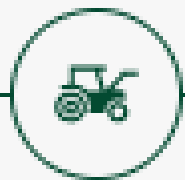
NDVI  
index



## **BARVY NA SCOREBOARDU BĚHEM SEZÓNY**



# ZEMĚDĚLSKÉ OHOSPODAŘOVÁNÍ – CELOU SEZÓNU OK

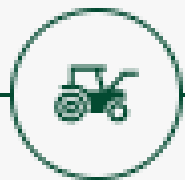


**První seč / pastva**  
31.7.2022



**Kontrola obhospodařování**  
31.8.2022

# ZEMĚDĚLSKÉ OHOSPODAŘOVÁNÍ – VYHODNOCENO POMOCÍ GTFoto



**První seč / pastva**

31.7.2022

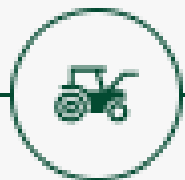


**Kontrola obhospodařování**

31.8.2022

# ZEMĚDĚLSKÉ OHOSPODAŘOVÁNÍ – DETEKOVÁN PROBLÉMU, NÁSLEDNĚ ZMĚNA ŽÁDOSTI A NOVÉ VYHODNOCENÍ





**První seč / pastva**

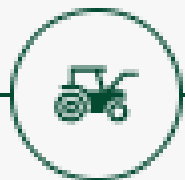
31.7.2022



**Kontrola obhospodařování**

31.8.2022

## **PRVNÍ SEČ/PASTVA – DETEKCE PŘED TERMÍNEM**



**První seč / pastva**

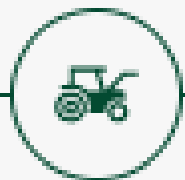
31.7.2022



**Kontrola obhospodařování**

31.8.2022

**PRVNÍ SEČ/PASTVA – UPOZORNĚNÍ ŽADATELI,  
NÁSLEDNÁ DETEKCE KRÁTCE PŘED TERMÍNEM**



První seč / pastva

31.7.2022



Kontrola obhospodařování

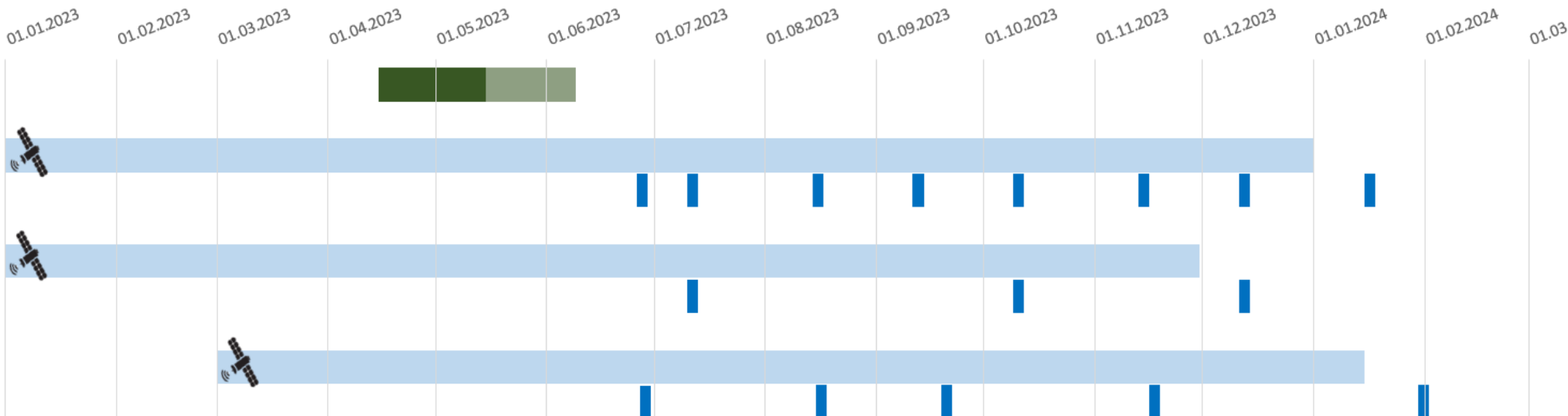
31.8.2022

**PRVNÍ SEČ/PASTVA – AKTIVITA NEBYLA DETEKOVÁNA,  
NÁSLEDNÁ ZMĚNA NA ZÁKLADĚ DODATEČNÉHO DŮKAZU**

# KDY SE MOHOU MĚNIT SEMAFORY



Jednotná žádost



Kultura



Plodina



Seč/pastva

# JAK REAGOVAT NA BARVY BĚHEM SEZÓNY

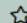


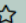
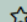
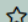

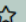


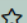
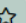


- **Světle červená** -> provést včas seč / počkat na nové vyhodnocení
- **Červená** -> dodatečný důkaz / změna žádosti
- **Oranžová** -> poslat GTFoto když přijde úkol do aplikace
- **Zelená** -> nic nedělat, všechno OK
- **Světle zelená** -> nic nedělat, všechno OK
- **Šedá** -> nic nedělat, počkat na vyhodnocení

# PODÁNÍ DODATEČNÝCH DŮKAZŮ

- Průřezové přílohy 
- Aplikace pro přípravu příloh 1.D. a 17. 
- Rybníky 
- Pozvánky 

## Jednotná žádost, žádosti AEKO a EZ

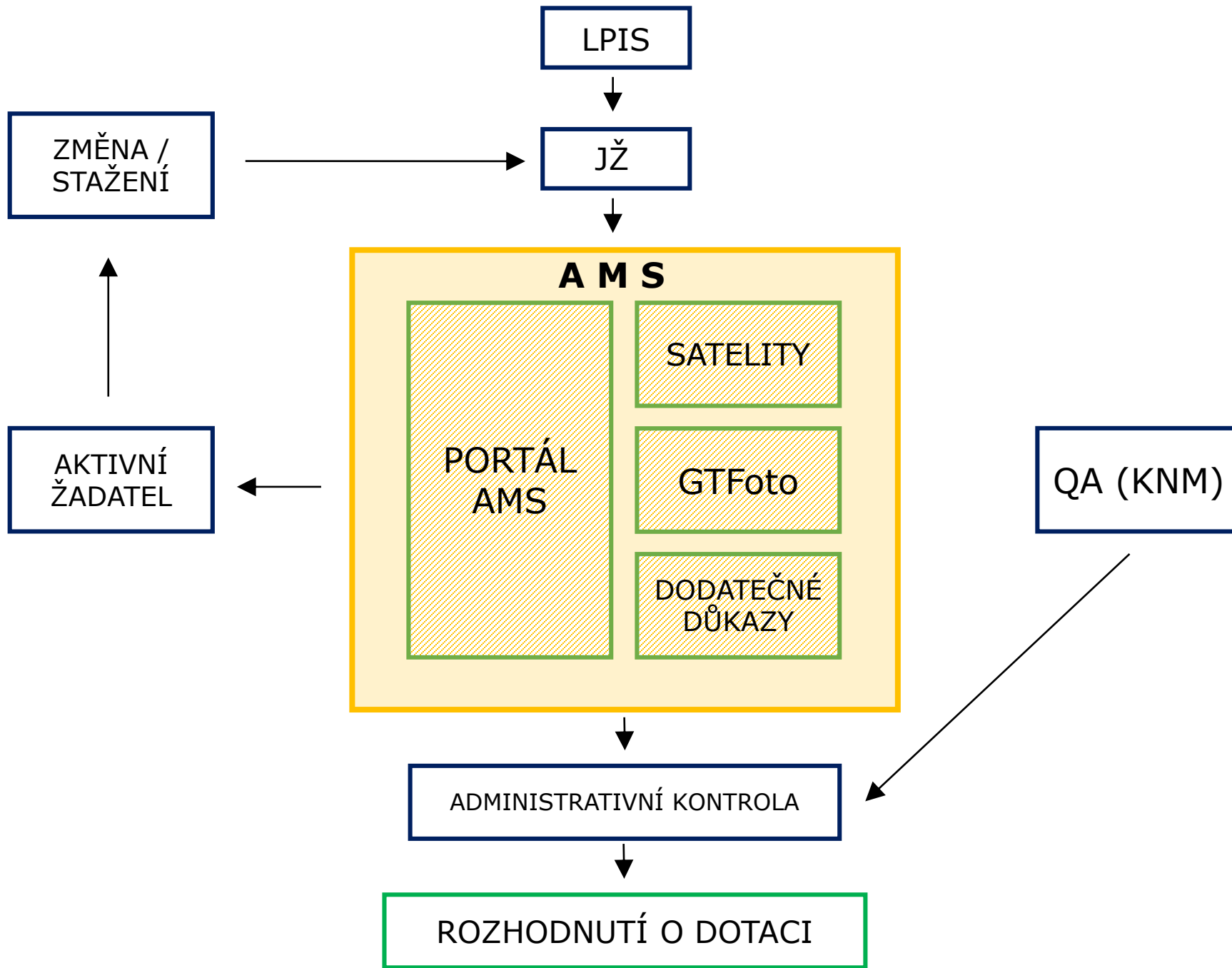
- Postup podání Jednotné žádosti, žádosti AEKO, EZ 
- Jednotná žádost včetně deklarace zemědělské půdy, žádosti AEKO a EZ 
- Změny deklarací plošných opatření 
- Změny a vyšší moci u zvířat 
- Změna bez předtisků mladý zemědělec 2023+, krávy s tržní produkcí mléka, Welfare, vakcinace prasat, AEKO - nepasené stáje a doplnění ostatních příloh 
- Deklarace chovu koní 
- Prokázání produkce ovoce a jahod 
- Obcházení podmínek - odpovědní formulář 
- Ohlášení ploch EFA úhuru pro produkci 2022 
- Dodatečné důkazy v souvislosti s výsledky kontroly AMS** 
- Vyšší moci na plochu s předtiskem 2023+ 
- Vyšší moci bez předtisku 2023+ 

## Žádosti PRV

- Žádosti PRV 
- Žádost o dotaci PRV 
- Žádosti o dotaci přes MAS 
- Doložení příloh k Žádosti o dotaci 
- Doplnění Žádosti o dotaci 
- Doplnění žádosti/příloh k Dohodě 
- Žádost o zálohu 
- Žádost o platbu 

## **SYSTÉM AMS SCHEMATICKY**





# ZÁVĚREM



# AMS:

- **Nepočítá** zvířata a **neměří** hranice
- CRISS a MALZ nejsou na portálu AMS -> monitorovány jsou skrze BISS
- Systém posílá mailová upozornění na která se vyplatí reagovat
- Červená není konec -> aktivní žadatel má **na konci vše zelené**
- Dodatečný důkaz pomůže i systému AMS v učení se pro příště
- Když něco nefunguje nebo by se dalo vylepšit -> dejte prosím vědět

# PORTÁL AMS OTEVŘEME UŽ BRZY V ČERVNU

**DĚKUJI ZA POZORNOST**