



## ZPRÁVA O TRHU HOVĚZÍHO A VEPŘOVÉHO MASA

### Vývoj cen:

	27.	28. za studena
↑ Mladí býci tř. R	114,56	116,21 Kč/kg JUT
↑ Býci nad 2 r. tř. R	111,05	114,13 Kč/kg JUT
→ Jalovice tř. R	100,15	100,09 Kč/kg JUT
↓ Krávy tř. O	89,50	87,93 Kč/kg JUT
↓ Prasata tř. SEU	54,21	52,44 Kč/kg JUT
↓ Prasata tř. S-P	54,18	52,42 Kč/kg JUT

### Obsah:

Komoditní zpravodajství .....	1
Zpeněžování SEUROP, grafy .....	2 - 8
CZV a CPV za 13. 7. 2024 .....	9-10
Denní vývoj CZV, grafy .....	11
Reprezentativní ceny, grafy .....	12-19
Informace ze zahraničí a ČR .....	20

## Komoditní zpravodajství

### Vývoj CZV jatečných zvířat

V průběhu 28. týdne (8. 7. – 14. 7. 2024) se ve sledovaných podnicích porazilo, klasifikovalo a ocenilo podle SEUROP normy o 303 kusů dospělého jatečného skotu více než v předchozím týdnu. Zvýšily se porážky mladých býků (+185 ks), krav (+156 ks), jalovic (+26 ks) a volů (+2 ks). Nižší byly porážky u býků starších 2 let (-66 ks). Největší podíl na porážkách měly ve 28. týdnu krávy 50,2 %, dále byli mladí býci 30,2 %, jalovice 11,2 % a býci starší 2 let 8,3 %. Celková cena skotu se během 27. týdne mírně snížila (-0,20 Kč/kg JUT) na hodnotu 99,79 Kč/kg JUT. Ve 28. týdnu celková cena skotu stagnovala (+0,06 Kč/kg JUT), ustálila se na hodnotě 99,85 Kč/kg JUT. Celkové ceny jednotlivých kategorií se vyvíjely různě. Nejvíce se zvýšila celková cena mladých býků (+0,96 Kč/kg JUT) na hodnotu 115,21 Kč/kg JUT. Stoupla také celková cena býků starších 2 let (+0,68 Kč/kg JUT) na hodnotu 115,37 Kč/kg JUT. Naopak nejvýrazněji klesla celková cena krav (-1,43 Kč/kg JUT), dosáhla hodnoty 85,98 Kč/kg JUT. Klesla také celková cena jalovic (-0,49 Kč/kg JUT) na hodnotu 91,50 Kč/kg JUT. Celková cena volů se zvýšila, ale ty porážel ve 28. týdnu pouze jeden z našich respondentů, cenu proto neuvádíme z důvodu ochrany dat.

Za 1. až 28. týden 2024 dosáhly celkové ceny v průměru následujících hodnot: ml. býci 112,30 Kč/kg JUT, býci starších 2 let 111,76 Kč/kg JUT, volí 107,48 Kč/kg JUT, krávy 81,20 Kč/kg JUT a jalovice 86,62 Kč/kg JUT. V meziročním srovnání rozdíl činí: u ml. býků +5,32 Kč/kg JUT, u býků starších 2 let +5,74 Kč/kg JUT, u volů +10,37 Kč/kg JUT, u krav -0,15 Kč/kg JUT a u jalovic +0,09 Kč/kg JUT.

V den sledování 13ti vybraných podniků dosáhla CZV jat. býků tř. SEUROP ve 27. týdnu 2024 v průměru 115,32 Kč/kg JUT a ve 28. týdnu 117,11 Kč/kg JUT.

Cena jatečných prasat za třídy S-T v průběhu 27. týdne ještě stagnovala (-0,05 Kč/kg JUT) na hodnotě 53,95 Kč/kg JUT. Ovšem ve 28. týdnu tato cena spadla (-1,68 Kč/kg JUT) a zastavila se na hodnotě 52,27 Kč/kg JUT. Ve 28. týdnu bylo ve sledovaných podnicích poraženo o 1 766 ks prasat více než v předch. týdnu. Více prasat bylo poraženo ve většině jakostních tříd: S (+973 ks), E (+723 ks), U (+111 ks), R (+8 ks), O (+9 ks) a N (+43 ks). Méně prasat se porazilo ve třídách: P (-4 ks) a T (-97 ks).

Do tříd SEU bylo zařazeno 98,9 % jatečných prasat za průměrnou cenu 52,44 Kč/kg JUT. Tato cena je výrazně nižší (-1,78 Kč/kg JUT) ve srovnání s cenou z předchozího týdne. Ve 28. týdnu se průměrná porážková hmotnost v mase (JUT) pohybovala ve tř. S až P v rozpětí od 90 do 94 kg. V nejvíce zastoupené třídě S (58 %) dosáhla porážková hmotnost 90 kg JUT za studena, tj. o 1 kg méně oproti předch. 27. týdnu.

Za týdny 1. až 28. 2024 dosáhla cena prasat jakostních tříd SEU v průměru 53,31 Kč/kg JUT, tj. o 0,46 Kč/kg JUT méně než za stejné období roku 2023 a o 12,79 Kč/kg JUT více než za stejné období roku 2022.

Z denního sledování CZV jatečných prasat tř. SEU 13ti vybraných podniků je vidět, že ve 27. týdnu cena dosáhla v průměru 54,03 Kč/kg JUT a ve 28. týdnu 52,28 Kč/kg JUT.

CZV v jednotlivých kategoriích jsou uváděny v Kč/kg JUT za studena.

Všechny výše uvedené ceny jsou realizační ceny bez DPH.



### CZV prasat za 27. týden (1. 7. – 7. 7. 2024) SEUROP Kč/kg JUT za studena

14 podniků

DRUH	JAKOST	Cena JUT	množství v kusech	hmotnost JUT (kg)	Zmasilost (%)	prům. hm. JUT	prům. hm. v živém	% zastoup. kusů
PRASATA	S	54,78	12 905	1 178 917	62,23	91	119	58,5%
	E	53,79	7 964	742 395	58,17	93	121	36,1%
	U	50,04	880	84 627	53,47	96	125	4,0%
	R	44,54	53	5 415	48,32	102	133	0,2%
	O							
	P	23,69	4	430	34,87	108	140	0,0%
	N	27,01	70	3 751	62,56	54	70	0,3%
	T	38,18	181	22 807	58,00	126	164	0,8%
	celkem S - T	53,95	22 057	2 038 342	60,30	92	120	100,0%
	celkem S - P	54,18	21 806	2 011 784	60,32	92	120	
celkem S - U	54,21	21 749	2 005 939	60,36	92	120	98,6%	

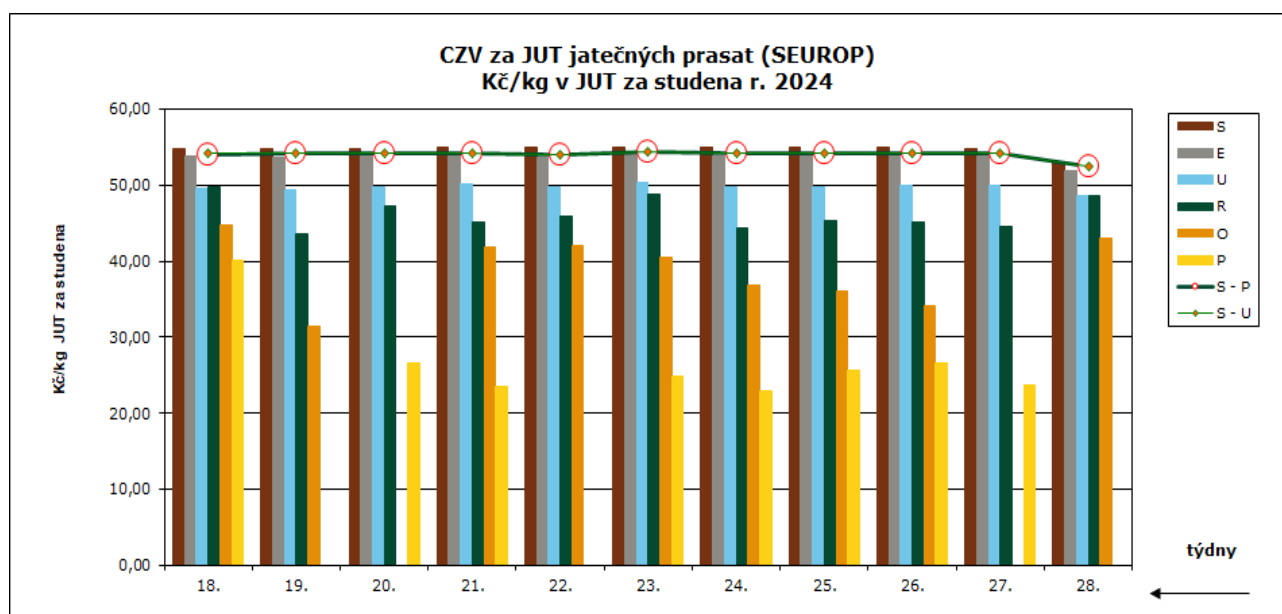
Pramen: TIS<sup>CR</sup> SZIF; Pozn.: ceny jsou bez DPH a nezahrnují dopravní náklady; \* důvěrný údaj

### CZV prasat za 28. týden (8. 7. – 14. 7. 2024) SEUROP Kč/kg JUT za studena

16 podniků

DRUH	JAKOST	Cena JUT	množství v kusech	hmotnost JUT (kg)	Zmasilost (%)	prům. hm. JUT	prům. hm. v živém	% zastoup. kusů
PRASATA	S	53,03	13 878	1 251 771	62,20	90	117	58,3%
	E	51,95	8 687	801 174	58,18	92	120	36,5%
	U	48,58	991	92 894	53,39	94	122	4,2%
	R	48,60	61	5 669	47,98	93	121	0,3%
	O	43,00	9	842	43,32	94	122	0,0%
	P							
	N	26,03	113	5 597	60,91	50	64	0,5%
	T	36,57	84	10 812	57,76	129	167	0,4%
	celkem S - T	52,27	23 823	2 168 760	60,27	91	118	100,0%
	celkem S - P	52,42	23 626	2 152 350	60,28	91	118	
celkem S - U	52,44	23 556	2 145 839	60,32	91	118	98,9%	

Pramen: TIS<sup>CR</sup> SZIF; Pozn.: ceny jsou bez DPH a nezahrnují dopravní náklady; \* důvěrný údaj



Pramen: TIS<sup>CR</sup> SZIF; Pozn.: ceny jsou bez DPH a nezahrnují dopravní náklady


**CZV skotu za 27. týden (1. 7. – 7. 7. 2024) SEUROP Kč/kg JUT za studena 13 podniků**

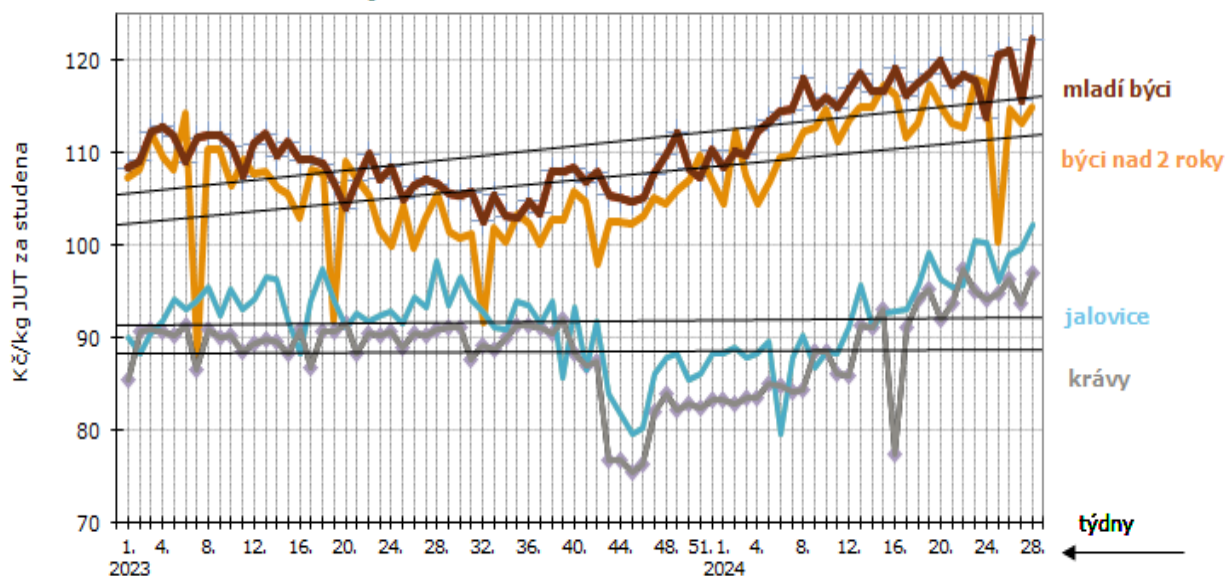
DRUH	JAKOST	Číslo řádku	Cena JUT	množství v kusech	hmotnost JUT	prům.hm. JUT	prům.hm. v živém	zastoupení v jak. tř.
<b>MLADÍ BÝCI</b>	Celkem dle SEUROP	1	<b>114,26</b>	<b>326</b>	<b>120 353</b>	<b>369</b>	<b>670</b>	<b>100,0%</b>
	z toho <b>S</b>	2						
	12 podniků <b>E</b>	3	*	<b>2</b>	<b>880</b>	440	799	<b>0,6%</b>
	<b>U</b>	4	<b>118,27</b>	<b>104</b>	<b>43 712</b>	420	763	<b>31,9%</b>
	z toho U2	5	118,20	99	41 619	420	763	30,4%
	z toho U3	6	120,03	4	1 807	452	820	1,2%
	<b>R</b>	7	<b>114,56</b>	<b>129</b>	<b>47 522</b>	368	669	<b>39,6%</b>
	z toho R2	8	114,55	101	38 071	377	684	31,0%
	z toho R3	9	115,69	22	7 295	332	602	6,7%
	<b>O</b>	10	<b>109,46</b>	<b>73</b>	<b>22 671</b>	311	564	<b>22,4%</b>
	z toho O2	11	109,41	67	21 180	316	574	20,6%
	z toho O3	12	*	1	372	372	675	0,3%
	<b>P</b>	13	<b>98,55</b>	<b>18</b>	<b>5 569</b>	309	562	<b>5,5%</b>
<b>BÝCI</b>	Celkem dle SEUROP	14	<b>114,69</b>	<b>206</b>	<b>80 290</b>	<b>390</b>	<b>708</b>	<b>100,0%</b>
	z toho <b>S</b>	15						
	10 podniků <b>E</b>	16	<b>121,77</b>	<b>32</b>	<b>16 201</b>	506	919	<b>15,5%</b>
	<b>U</b>	17	<b>118,32</b>	<b>60</b>	<b>26 439</b>	441	800	<b>29,1%</b>
	<b>R</b>	18	<b>111,05</b>	<b>50</b>	<b>18 919</b>	378	687	<b>24,3%</b>
	z toho R3	19	113,34	5	2 125	425	772	2,4%
<b>O</b>	20	<b>109,23</b>	<b>54</b>	<b>16 586</b>	307	558	<b>26,2%</b>	
<b>P</b>	21	<b>90,89</b>	<b>10</b>	<b>2 145</b>	215	390	<b>4,9%</b>	
<b>VOLI</b>	Celkem dle SEUROP	22						
	z toho <b>S</b>	23						
	<b>E</b>	24						
	<b>U</b>	25						
	z toho U2	26						
	z toho U3	27						
	z toho U4	28						
	<b>R</b>	29						
	z toho R3	30						
	z toho R4	31						
	<b>O</b>	32						
	z toho O3	33						
	z toho O4	34						
	<b>P</b>	35						
<b>KRÁVY</b>	celkem dle SEUROP	36	<b>87,41</b>	<b>693</b>	<b>209 604</b>	<b>302</b>	<b>586</b>	<b>100,0%</b>
	z toho <b>S</b>	37						
	12 podniků <b>E</b>	38						
	<b>U</b>	39	<b>105,36</b>	<b>28</b>	<b>11 782</b>	421	815	<b>4,0%</b>
	<b>R</b>	40	<b>97,34</b>	<b>134</b>	<b>48 531</b>	362	702	<b>19,3%</b>
	z toho R3	41	93,66	46	17 026	370	717	6,6%
	z toho R4	42	100,18	39	15 312	393	761	5,6%
	<b>O</b>	43	<b>89,50</b>	<b>362</b>	<b>108 695</b>	300	582	<b>52,2%</b>
	z toho O2	44	89,76	224	64 221	287	556	32,3%
	z toho O3	45	89,65	108	34 593	320	621	15,6%
	z toho O4	46	92,30	19	6 685	352	682	2,7%
	<b>P</b>	47	<b>64,72</b>	<b>169</b>	<b>40 596</b>	240	466	<b>24,4%</b>
z toho P2	48	67,03	94	22 167	236	457	13,6%	
z toho P3	49	42,92	14	3 899	279	540	2,0%	

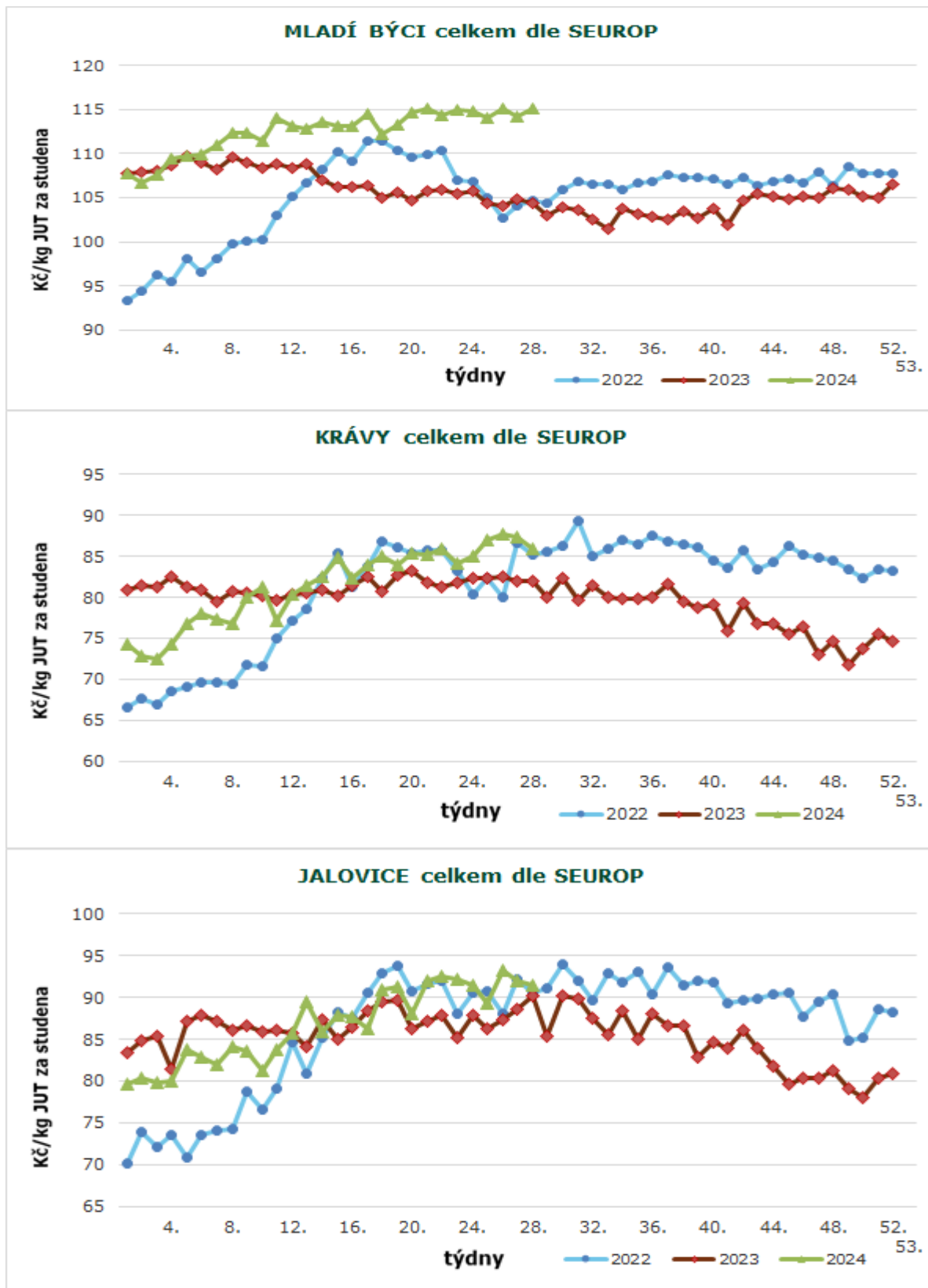

**CZV skotu za 27. týden SEUROP Kč/kg JUT za studena**

pokračování tabulky

DRUH	JAKOST	Číslo řádku	Cena JUT	množství v kusech	hmotnost JUT	prům.hm. JUT	prům.hm. v živém	zastoupení v jak. tř.	
<b>JALOVICE</b>	celkem dle SEUROP	50	<b>91,99</b>	<b>164</b>	<b>43 793</b>	<b>267</b>	<b>504</b>	<b>100,0%</b>	
	z toho <b>S</b>	51							
	10 podniků	<b>E</b>	52						
		<b>U</b>	53	<b>105,01</b>	<b>3</b>	<b>1 129</b>	376	710	<b>1,8%</b>
		z toho U2	54	*	2	720	360	679	1,2%
		z toho U3	55	*	1	409	409	773	0,6%
		<b>R</b>	56	<b>100,15</b>	<b>29</b>	<b>9 338</b>	322	608	<b>17,7%</b>
		z toho R2	57	99,60	16	4 748	297	560	9,8%
		z toho R3	58	99,59	10	3 419	342	645	6,1%
		z toho R4	59	104,00	3	1 172	391	737	1,8%
		<b>O</b>	60	<b>90,65</b>	<b>122</b>	<b>31 517</b>	258	487	<b>74,4%</b>
		z toho O2	61	90,08	78	19 058	244	461	47,6%
		z toho O3	62	92,21	38	10 670	281	530	23,2%
		z toho O4	63	92,53	5	1 643	329	620	3,0%
	<b>P</b>	64	<b>65,15</b>	<b>10</b>	<b>1 809</b>	181	341	<b>6,1%</b>	
<b>SKOT celkem</b>	(ř. 1,14,22,36,50)	65	<b>99,79</b>	<b>1 389</b>	<b>454 040</b>	327			

 Pramen: TIS<sup>ČR</sup> SZIF; Pozn. (\*) důvěrný údaj; ceny jsou bez DPH a nezahrnují dopravní náklady

**Týdenní vývoj CZV jatečných býků, krav a jalovic v jakostní třídě R3 v roce 2023 a 2024**

 Pramen: TIS<sup>ČR</sup> SZIF; ceny jsou bez DPH a nezahrnují dopravní náklady



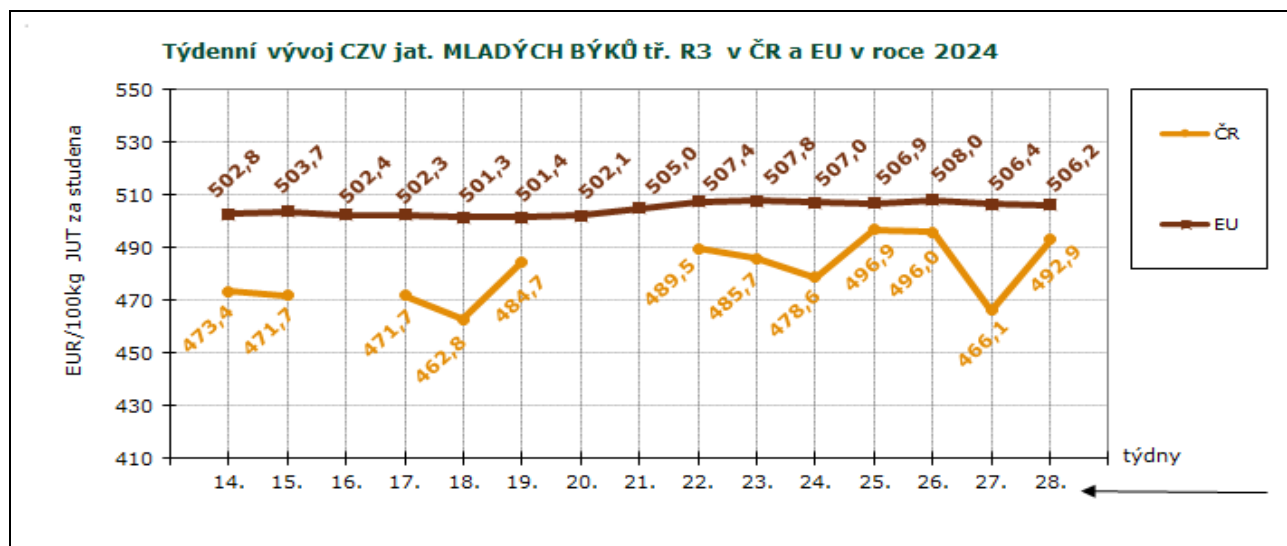
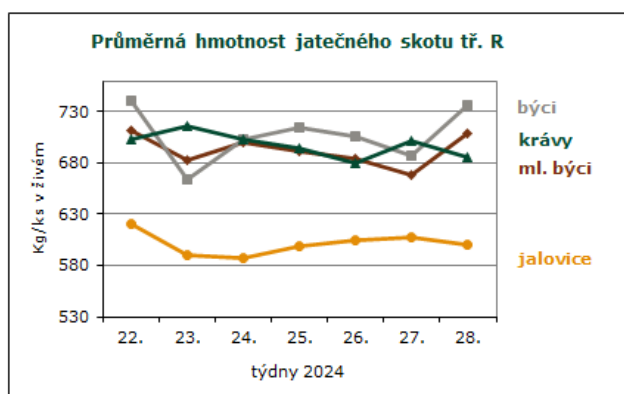
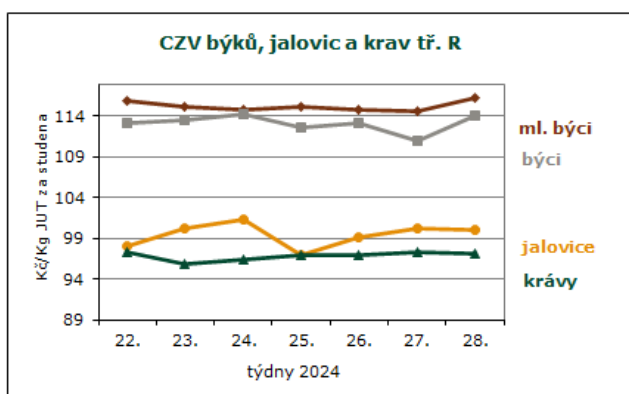
Pramen: TIS ČR SZIF, Pozn.: ceny jsou bez DPH a nezahrnují dopravní náklady

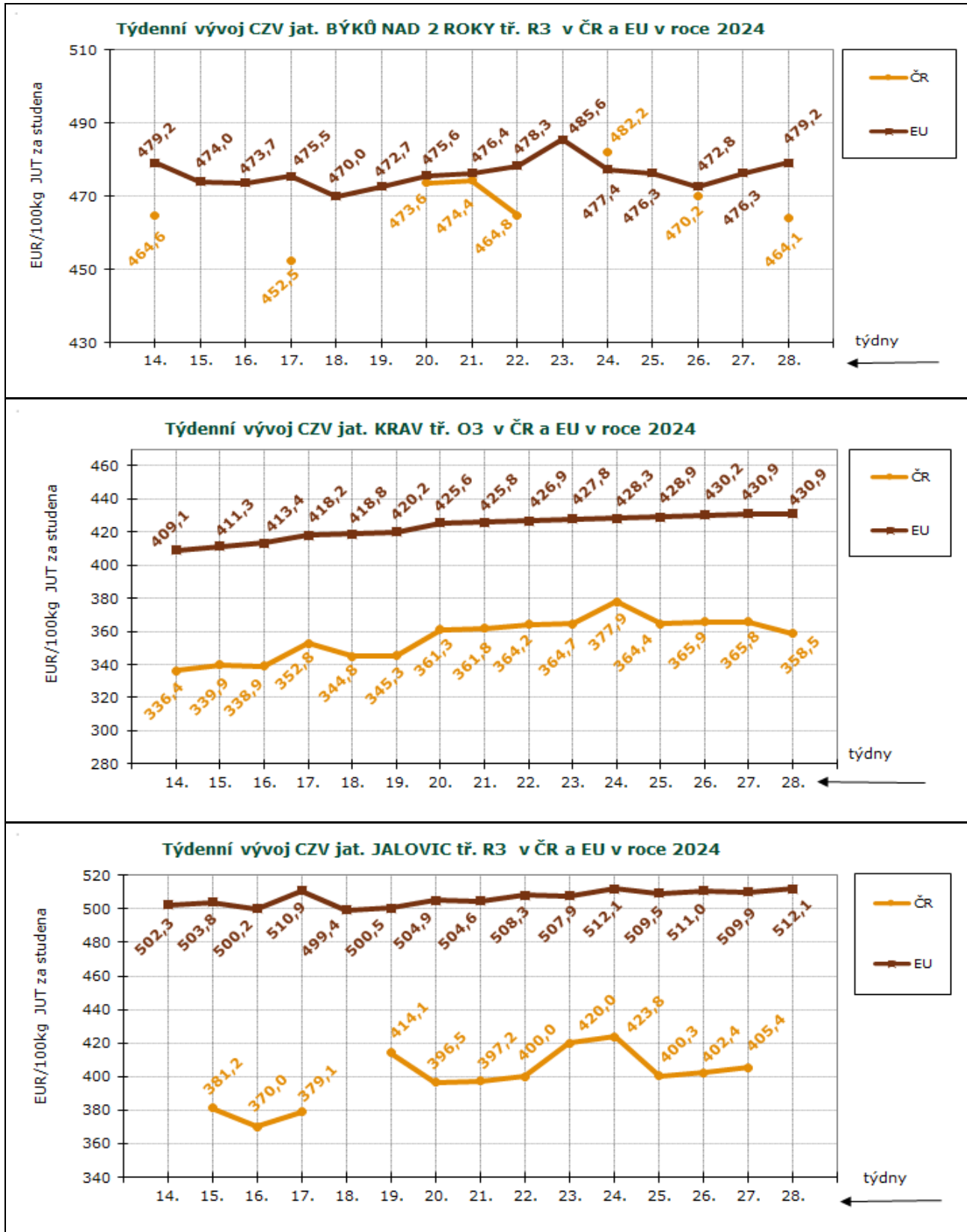

**CZV skotu za 28. týden (8. 7. – 14. 7. 2024) SEUROP Kč/kg JUT za studena 16 podniků**

DRUH	JAKOST	Číslo řádku	Cena JUT	množství v kusech	hmotnost JUT	prům.hm. JUT	prům.hm. v živém	zastoupení v jak. tř.	
<b>MLADÍ BÝCI</b>	Celkem dle SEUROP	1	<b>115,21</b>	<b>511</b>	<b>194 844</b>	<b>381</b>	<b>692</b>	<b>100,0%</b>	
	z toho <b>S</b>	2							
	13 podniků	<b>E</b>	3	<b>122,52</b>	<b>3</b>	<b>1 724</b>	575	1043	<b>0,6%</b>
		<b>U</b>	4	<b>119,37</b>	<b>131</b>	<b>55 112</b>	421	764	<b>25,6%</b>
		z toho U2	5	119,29	126	52 860	420	762	24,7%
		z toho U3	6	121,93	4	1 822	456	827	0,8%
		<b>R</b>	7	<b>116,21</b>	<b>256</b>	<b>99 905</b>	390	709	<b>50,1%</b>
		z toho R2	8	115,27	214	82 617	386	701	41,9%
		z toho R3	9	122,28	28	12 178	435	790	5,5%
		<b>O</b>	10	<b>106,84</b>	<b>115</b>	<b>36 843</b>	320	582	<b>22,5%</b>
		z toho O2	11	105,72	84	26 753	318	578	16,4%
		z toho O3	12	108,04	7	2 581	369	669	1,4%
		<b>P</b>	13	<b>89,00</b>	<b>6</b>	<b>1 261</b>	210	382	<b>1,2%</b>
<b>BÝCI</b>	Celkem dle SEUROP	14	<b>115,37</b>	<b>140</b>	<b>57 014</b>	<b>407</b>	<b>739</b>	<b>100,0%</b>	
	z toho <b>S</b>	15							
	12 podniků	<b>E</b>	16	*	<b>2</b>	<b>1 265</b>	633	1149	<b>1,4%</b>
		<b>U</b>	17	<b>120,53</b>	<b>56</b>	<b>25 056</b>	447	812	<b>40,0%</b>
		<b>R</b>	18	<b>114,13</b>	<b>52</b>	<b>21 063</b>	405	735	<b>37,1%</b>
		z toho R3	19	114,87	17	7 199	423	769	12,1%
		<b>O</b>	20	<b>107,45</b>	<b>25</b>	<b>8 287</b>	331	602	<b>17,9%</b>
	<b>P</b>	21	<b>81,15</b>	<b>5</b>	<b>1 343</b>	269	488	<b>3,6%</b>	
<b>VOLI</b>	Celkem dle SEUROP	22	*	<b>2</b>	<b>619</b>	<b>310</b>	<b>562</b>	<b>100,0%</b>	
	z toho <b>S</b>	23							
	1 podnik	<b>E</b>	24						
		<b>U</b>	25						
		z toho U2	26						
		z toho U3	27						
		z toho U4	28						
		<b>R</b>	29	*	<b>1</b>	<b>311</b>	311	565	<b>50,0%</b>
		z toho R3	30						
		z toho R4	31						
		<b>O</b>	32	*	<b>1</b>	<b>308</b>	308	559	<b>50,0%</b>
	z toho O3	33							
	z toho O4	34							
	<b>P</b>	35							
<b>KRÁVY</b>	celkem dle SEUROP	36	<b>85,98</b>	<b>849</b>	<b>249 214</b>	<b>294</b>	<b>569</b>	<b>100,0%</b>	
	z toho <b>S</b>	37							
	12 podniků	<b>E</b>	38						
		<b>U</b>	39	<b>103,68</b>	<b>26</b>	<b>11 300</b>	435	842	<b>3,1%</b>
		<b>R</b>	40	<b>97,10</b>	<b>147</b>	<b>51 948</b>	353	685	<b>17,3%</b>
		z toho R3	41	97,06	51	18 929	371	719	6,0%
		z toho R4	42	100,90	11	4 022	366	709	1,3%
		<b>O</b>	43	<b>87,93</b>	<b>448</b>	<b>131 596</b>	294	569	<b>52,8%</b>
		z toho O2	44	88,98	292	83 603	286	555	34,4%
		z toho O3	45	88,35	96	30 716	320	620	11,3%
		z toho O4	46	95,51	12	4 264	355	689	1,4%
		<b>P</b>	47	<b>66,93</b>	<b>228</b>	<b>54 370</b>	238	462	<b>26,9%</b>
		z toho P2	48	71,57	119	28 904	243	471	14,0%
		z toho P3	49	50,12	22	5 182	236	457	2,6%


**CZV skotu za 28. týden SEUROP Kč/kg JUT za studena**
**pokračování tabulky**

DRUH	JAKOST	Číslo řádku	Cena JUT	množství v kusech	hmotnost JUT	prům.hm. JUT	prům.hm. v živém	zastoupení v jak. tř.
<b>JALOVICE</b>	celkem dle SEUROP	50	<b>91,50</b>	<b>190</b>	<b>50 718</b>	<b>267</b>	<b>504</b>	<b>100,0%</b>
	z toho <b>S</b>	51						
9 podniků	<b>E</b>	52						
	<b>U</b>	53	<b>105,52</b>	<b>8</b>	<b>2 868</b>	359	677	<b>4,2%</b>
	z toho U2	54	105,41	4	1 494	374	705	2,1%
	z toho U3	55	105,64	4	1 374	344	648	2,1%
	<b>R</b>	56	<b>100,09</b>	<b>25</b>	<b>7 956</b>	318	600	<b>13,2%</b>
	z toho R2	57	97,79	14	4 182	299	564	7,4%
	z toho R3	58	102,26	8	2 623	328	619	4,2%
	z toho R4	59	*	2	742	371	700	1,1%
	<b>O</b>	60	<b>92,04</b>	<b>124</b>	<b>33 446</b>	270	509	<b>65,3%</b>
	z toho O2	61	90,74	73	18 059	247	467	38,4%
	z toho O3	62	92,89	36	10 893	303	571	18,9%
	z toho O4	63	97,90	9	2 999	333	629	4,7%
	<b>P</b>	64	<b>71,85</b>	<b>33</b>	<b>6 448</b>	195	369	<b>17,4%</b>
<b>SKOT celkem</b>	(ř. 1,14,22,36,50)	65	<b>99,85</b>	<b>1 692</b>	<b>552 409</b>	326		

 Pramen: TIS<sup>CR</sup> SZIF; Pozn. (\*) důvěrný údaj; ceny jsou bez DPH a nezahrnují dopravní náklady

 Pramen: TIS<sup>CR</sup> SZIF, Evropská komise; Pozn.: ceny jsou bez DPH a zahrnují dopravní náklady



Pramen: TISČR SZIF, Evropská komise; Pozn.: ceny jsou bez DPH a zahrnují dopravní náklady



## Ceny zemědělských výrobců skotu a prasat za 13. 7. 2024 Kč/kg v JUT za studena

Druh	za 13. 7. 24	za 27. 6. 24	za 13. 7. 23	Index (%) k 27. 6. 24	Index (%) k 13. 7. 23
<b>SKOT jakostních tříd SEUR</b>	<b>114,38</b>	<b>113,74</b>	<b>103,03</b>	<b>100,6</b>	<b>111,0</b>
Mladí býci+býci+voli Celkem	116,26	115,19	104,93	100,9	110,8
<b>Mladí býci+býci+voli tř. SEUR</b>	<b>118,67</b>	<b>117,71</b>	<b>106,64</b>	<b>100,8</b>	<b>111,3</b>
Jalovice celkem	92,32	98,12	90,41	94,1	102,1
<b>Jalovice tř. SEUR</b>	<b>105,96</b>	<b>107,06</b>	<b>100,44</b>	<b>99,0</b>	<b>105,5</b>
Krávy Celkem	93,39	94,50	87,28	98,8	107,0
<b>Krávy tř. EUR</b>	<b>106,13</b>	<b>105,83</b>	<b>95,03</b>	<b>100,3</b>	<b>111,7</b>
Telata mléčná	*	-	*	-	-
Prasata Celkem	52,14	54,19	59,00	96,2	88,4
<b>Prasata tř. SEU</b>	<b>52,28</b>	<b>54,28</b>	<b>59,48</b>	<b>96,3</b>	<b>87,9</b>
Ovce a kozy	-	-	-	-	-

Pramen: TIS<sup>ČR</sup> SZIF; Pozn.: ceny jsou bez DPH a nezahrnují dopravní náklady, \* důvěrný údaj

## Ceny průmysl. výrobců vybraných druhů výsekového masa za 13. 7. 2024 v Kč/kg

Druh	za 13. 7. 24	za 27. 6. 24	za 13. 7. 23	Index (%) k 27. 6. 24	Index (%) k 13. 7. 23
<b>HOVĚZÍ MASO VÝSEKOVÉ</b>					
H. čtvrt' přední I.	137,00	135,81	123,87	100,9	110,6
H. čtvrt' zadní I.	141,00	139,12	127,61	101,4	110,5
H. přední bez kosti - prům.	185,69	174,23	141,47	106,6	131,3
H. zadní bez kosti - prům.	212,47	198,16	174,72	107,2	121,6
H. přední s kostí - prům.	118,05	119,41	114,75	98,9	102,9
H. svíčková vč. KÚ - prům.	622,44	591,24	578,83	105,3	107,5
H. roštěná vč. KÚ - prům.	287,06	270,02	244,79	106,3	117,3
<b>VEPŘOVÉ MASO VÝSEK.</b>					
V. předeek	76,28	75,83	82,03	100,6	93,0
V. kýta s kostí	70,40	74,19	76,14	94,9	92,5
V. pečeně	107,15	106,29	108,73	100,8	98,5
V. krkovice	110,31	109,98	110,92	100,3	99,5
V. bok	77,04	77,26	76,54	99,7	100,7
V. kýta bez kosti	110,90	99,90	100,65	111,0	110,2
V. plec bez kosti	94,65	95,81	103,80	98,8	91,2
V. 1/2 se sádlem, s hl. a noh.	65,84	66,33	71,17	99,3	92,5
V. 1/2 bez sádla, s hl. a noh.	71,31	75,66	80,93	94,3	88,1
V. 1/2 bez hl.-kostry speciál	72,69	74,18	79,02	98,0	92,0

Pramen: TIS<sup>ČR</sup> SZIF; Pozn.: ceny jsou bez DPH

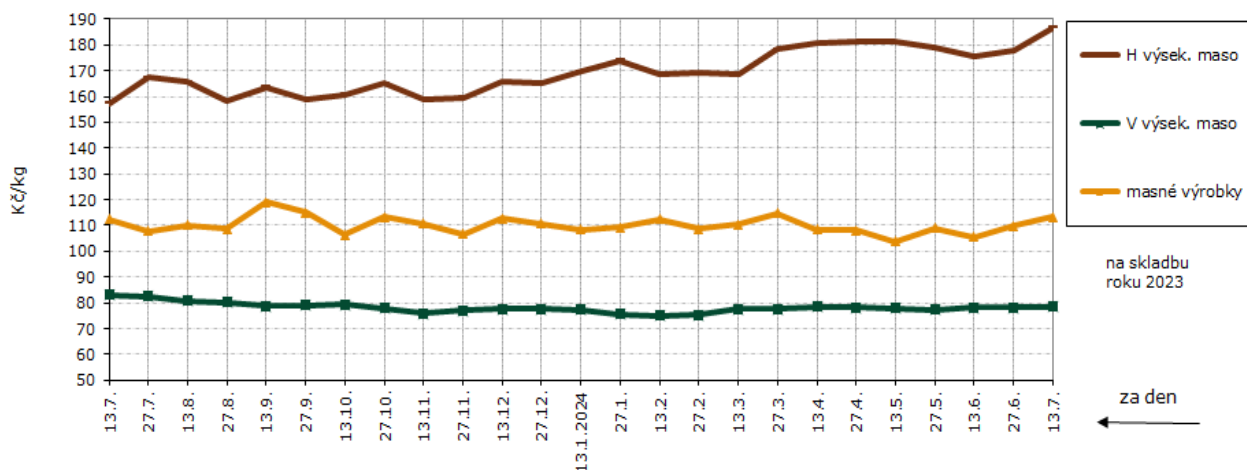


## Ceny průmysl. výrobců masných výrobků za 13. 7. 2024 v Kč/kg

Druh	za 13. 7. 24	za 27. 6. 24	za 13. 7. 23	Index (%) k 27. 6. 24	Index (%) k 13. 7. 23
<b>MASNÉ VÝROBKY</b>					
Špekáčky	101,99	116,36	115,00	87,7	88,7
Jemné párky	121,73	116,43	95,36	104,6	127,7
Obyčejné párky	95,59	87,34	105,92	109,4	90,2
Slovenský salám	60,41	58,54	63,25	103,2	95,5
Gothajský salám	81,89	71,34	80,13	114,8	102,2
Šunkový salám	111,95	113,66	100,80	98,5	111,1
Turistický trvanlivý	122,42	121,92	130,10	100,4	94,1
Vysočina	125,85	110,30	121,91	114,1	103,2
Selský salám	132,18	124,34	132,96	106,3	99,4
Poličan	142,72	137,94	141,96	103,5	100,5
Debrecínská pečeně	122,70	122,00	124,45	100,6	98,6
Anglická slanina	158,23	145,03	115,48	109,1	137,0
Lahůdkové játrovky	79,55	80,94	75,70	98,3	105,1
Uzená rolovaná plec	124,43	113,07	119,52	110,0	104,1
Vepřová šunka dušená	135,58	137,34	132,40	98,7	102,4
<b>KONZERVY – ceny přepočtené na 1 kg</b>					
H. ve vlastní šťávě I.j. prům.	-	-	-	-	-
V. ve vlastní šťávě I.j. prům.	-	-	-	-	-
Játrová paštika prům.	-	-	-	-	-
Šunka v plechu a fólii prům.	*	*	-	-	-
<b>VEPŘOVÉ SÁDLO</b>					
V. sádlo syr. s kůží	-	-	-	-	-
V. sádlo syr. bez kůže	42,81	45,16	54,31	94,8	78,8
Škvař. sádlo pro VO - prům.	54,04	61,29	59,96	88,2	90,1

Pozn.: \* méně než 3 respondenti

### Vývoj cen průmyslových výrobců bez DPH v r. 2023 a 2024



Pramen: TIS<sup>ČR</sup> SZIF; Pozn.: ceny jsou bez DPH

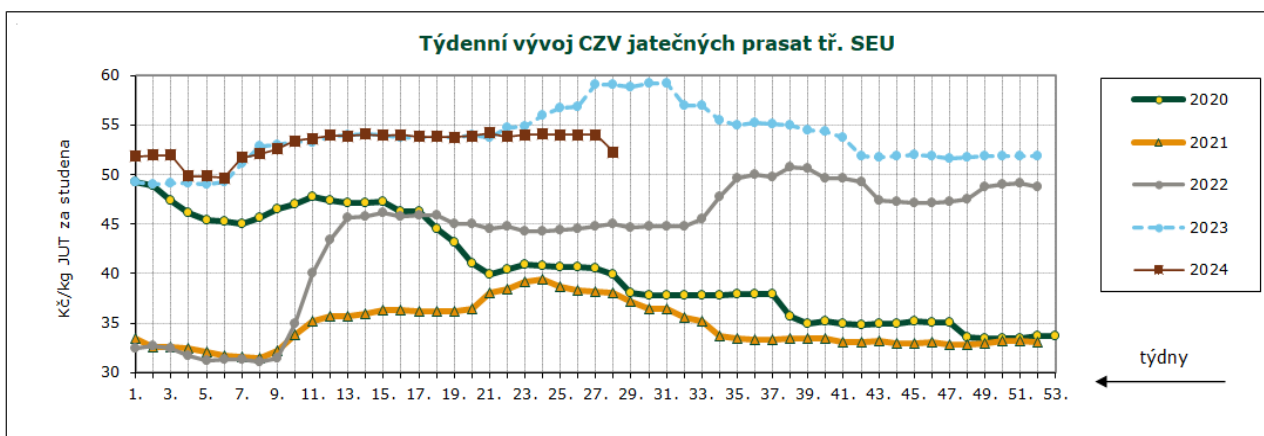
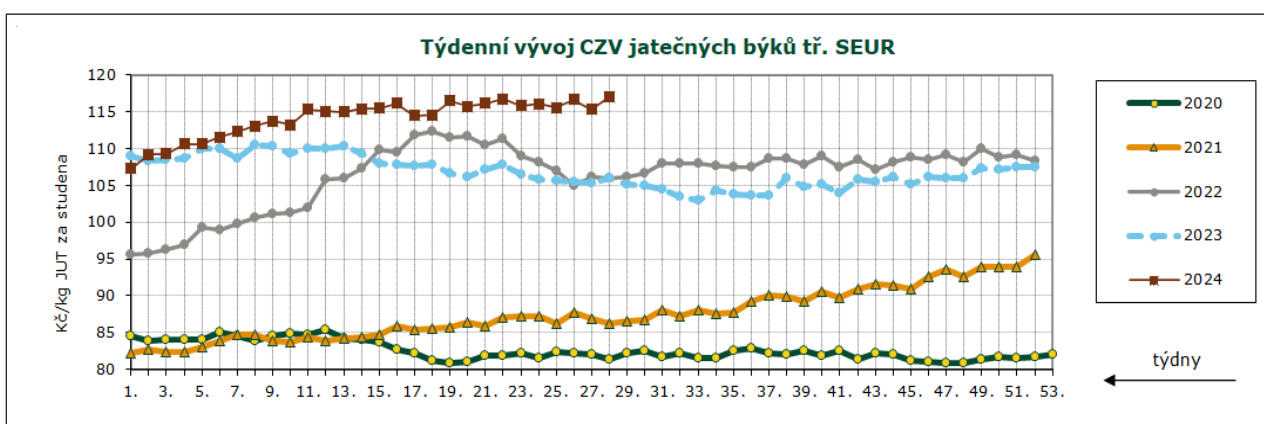


### Průměrné ceny JUT jatečných prasat tř. SEU v Kč/kg za studena

týden	3.	4.	5.	6.	7.	8.	9.	10.	11.	12.	13.	14.	15.
ceny	51,94	49,86	49,82	49,68	51,69	52,05	52,59	53,39	53,66	53,92	53,86	54,06	53,94
týden	16.	17.	18.	19.	20.	21.	22.	23.	24.	25.	26.	27.	28.
ceny	53,99	53,82	53,82	53,76	53,89	54,16	53,83	54,00	54,06	53,98	54,00	54,03	52,28

### Průměrné ceny JUT jatečných býků tř. SEUR v Kč/kg za studena

týden	3.	4.	5.	6.	7.	8.	9.	10.	11.	12.	13.	14.	15.
ceny	109,30	110,60	110,64	111,55	112,29	113,05	113,72	113,23	115,29	115,03	115,01	115,39	115,52
týden	16.	17.	18.	19.	20.	21.	22.	23.	24.	25.	26.	27.	28.
ceny	116,12	114,48	114,56	116,49	115,74	116,14	116,70	115,82	116,09	115,58	116,65	115,32	117,11



Pramen: TIS ČR SZIF

### Denní vývoj nákupních cen (CZV) 13 podniků JATEČNÁ PRASATA tř. SEU v Kč/kg JUT za studena

	1.7.	2.7.	3.7.	4.7.	5.7.	8.7.	9.7.	10.7.	11.7.	12.7.
2023	58,83	59,20	58,83	-	státní	59,23	59,20	59,04	59,18	58,93
2024	<b>54,13</b>	<b>54,11</b>	<b>54,05</b>	<b>53,89</b>	svátek	<b>52,22</b>	<b>52,33</b>	<b>52,12</b>	<b>52,29</b>	<b>52,46</b>

### JATEČNÍ BÝCI tř. SEUR v Kč/kg JUT za studena

	1.7.	2.7.	3.7.	4.7.	5.7.	8.7.	9.7.	10.7.	11.7.	12.7.
2023	105,38	106,14	104,91	-	státní	105,24	107,12	104,44	107,06	105,65
2024	<b>115,41</b>	<b>117,02</b>	<b>118,52</b>	<b>113,70</b>	svátek	<b>115,93</b>	<b>117,47</b>	<b>115,99</b>	<b>120,04</b>	<b>117,31</b>

Pramen: TIS ČR SZIF; Pozn.: ceny jsou bez DPH a nezahrnují dopravní náklady;

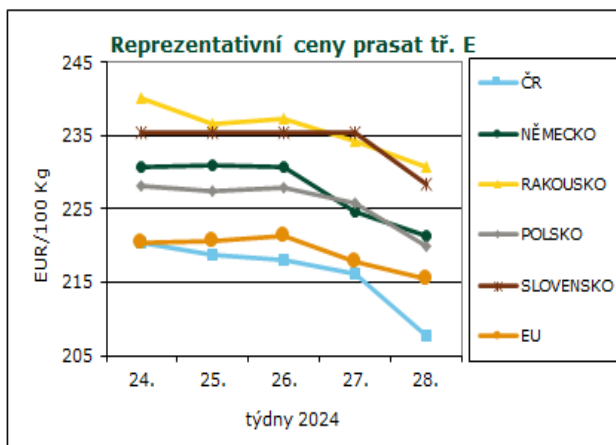
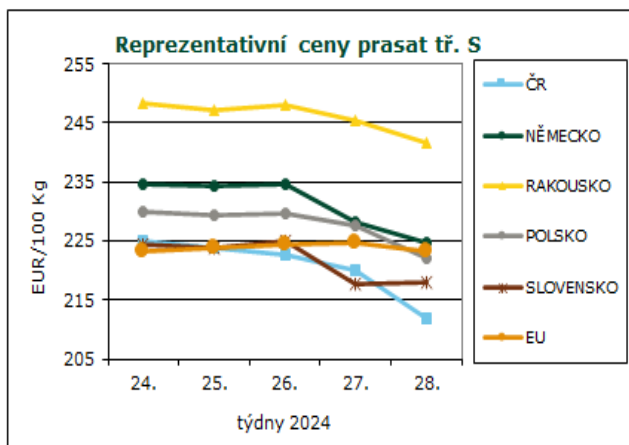


## Reprezentativní ceny prasat

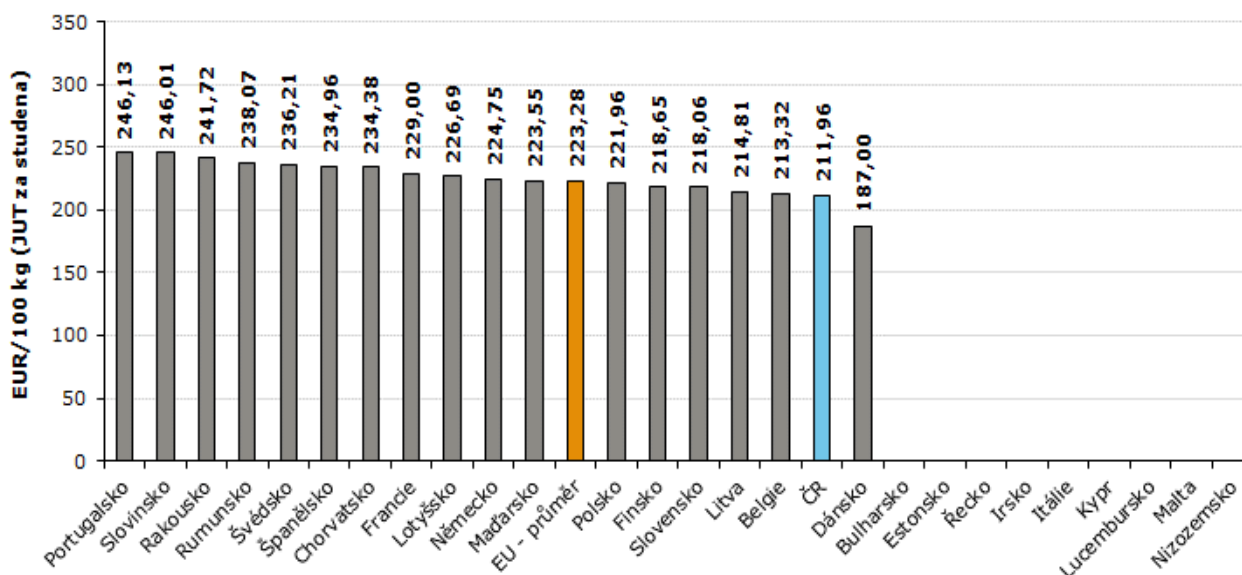
(EUR/100 kg)

		Prasata tř. S (JUT za studena)			Prasata tř. E (JUT za studena)		
		28. týden 24 8.7. – 14.7.	27. týden 24 1.7. – 7.7.	26. týden 24 24.6. – 30.6.	28. týden 24 8.7. – 14.7.	27. týden 24 1.7. – 7.7.	26. týden 24 24.6. – 30.6.
Belgie	BE	213,32	223,04	223,41	208,04	217,68	217,08
Bulharsko	BG	-	-	-	253,68	253,90	(*)
ČR	CZ	<b>211,96</b>	<b>219,98</b>	<b>222,53</b>	<b>207,61</b>	<b>216,13</b>	<b>217,92</b>
Dánsko	DK	187,00	187,03	187,04	184,18	184,21	184,22
Německo	DE	224,75	228,23	234,47	221,27	224,49	230,77
Estonsko	EE	(*)	(*)	(*)	208,46	216,34	213,77
Řecko	GR	(*)	(*)	(*)	(*)	(*)	(*)
Španělsko	ES	234,96	234,72	232,86	221,09	223,69	223,93
Francie	FR	229,00	226,00	226,00	223,00	219,00	219,00
Chorvatsko	HR	234,38	224,50	213,35	203,42	211,77	210,19
Irsko	IE	(*)	223,26	221,03	(*)	223,06	220,98
Itálie	IT	-	-	-	-	-	-
Kypr	CY	-	-	-	269,71	270,25	270,40
Lotyšsko	LV	226,69	234,64	236,71	234,58	241,97	243,24
Litva	LT	214,81	222,08	221,64	221,75	230,65	231,59
Lucembursko	LU	(*)	(*)	(*)	(*)	(*)	(*)
Maďarsko	HU	223,55	230,98	229,51	219,69	225,90	224,48
Malta	MT	(*)	226,73	(*)	(*)	225,92	(*)
Nizozemsko	NL	(*)	(*)	(*)	(*)	(*)	(*)
Rakousko	AT	241,72	245,35	247,92	230,65	234,26	237,32
Polsko	PL	221,96	227,47	229,61	219,86	225,78	227,87
Portugalsko	PT	246,13	246,13	244,13	247,12	247,12	245,12
Rumunsko	RO	238,07	238,22	232,20	235,24	235,05	228,32
Slovinsko	SI	246,01	250,17	251,89	231,25	233,61	233,74
Slovensko	SK	218,06	217,66	224,93	228,41	235,50	235,36
Finsko	FI	218,65	218,40	220,16	210,97	209,88	212,56
Švédsko	SE	236,21	237,34	237,83	232,63	233,91	234,55
<b>EU</b>		<b>223,28</b>	<b>224,78</b>	<b>224,44</b>	<b>215,39</b>	<b>217,77</b>	<b>221,36</b>
týdenní vývoj		- 0,7%	+ 0,2%	+ 0,3%	- 1,1%	- 1,6%	+ 0,3%

Pramen: Evropská komise, Pozn.: ceny jsou bez DPH a zahrnují dopravní náklady; (\*) důvěrná data

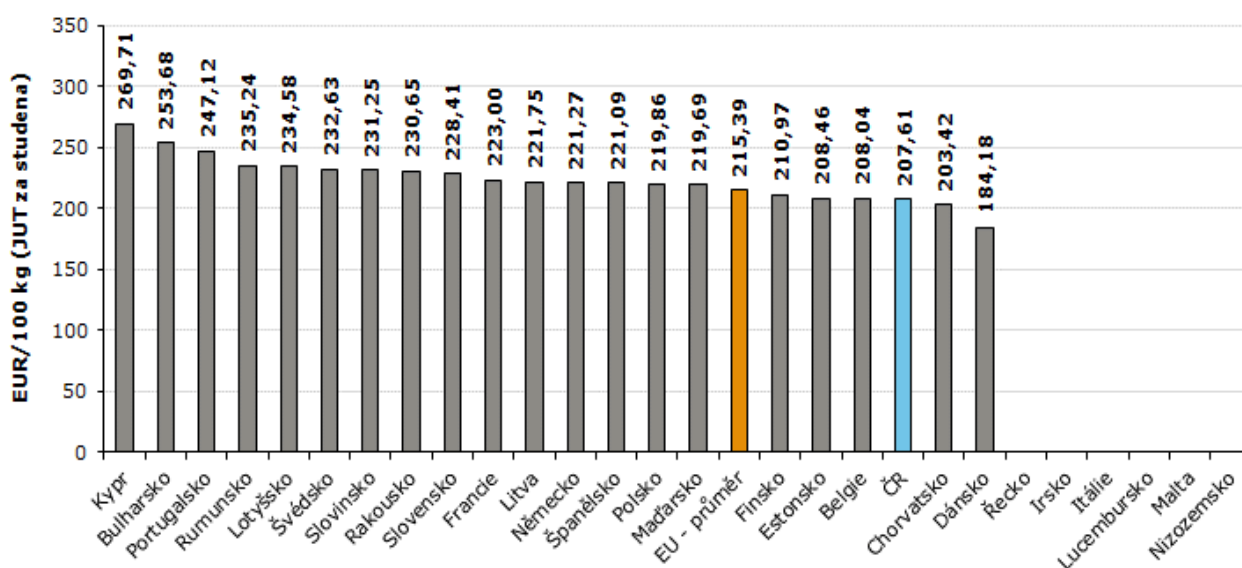


Ceny prasat JUT tř. S ve 28. týdnu 2024



Pramen: Evropská komise, TIS<sup>ČR</sup> SZIF; Pozn.: ceny jsou bez DPH a zahrnují dopravní náklady

Ceny prasat JUT tř. E ve 28. týdnu 2024



Pramen: Evropská komise, TIS<sup>ČR</sup> SZIF; Pozn.: ceny jsou bez DPH a zahrnují dopravní náklady

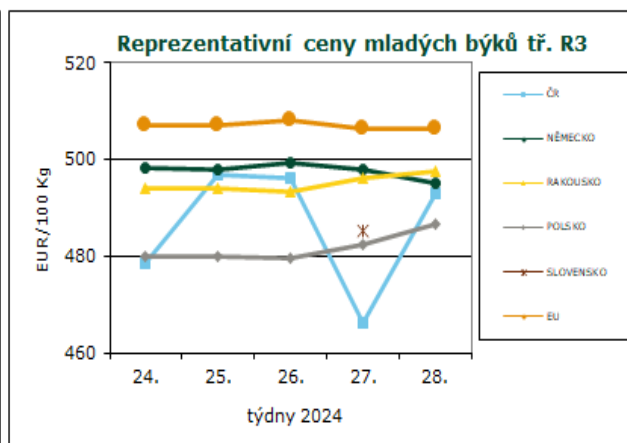
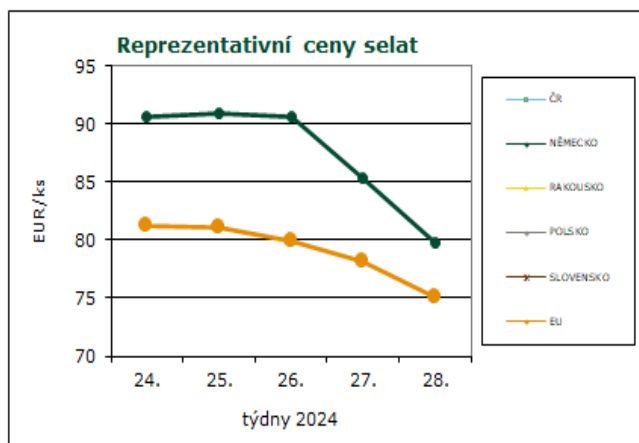


## Reprezentativní ceny selat a mladých býků

(EUR/100 kg)

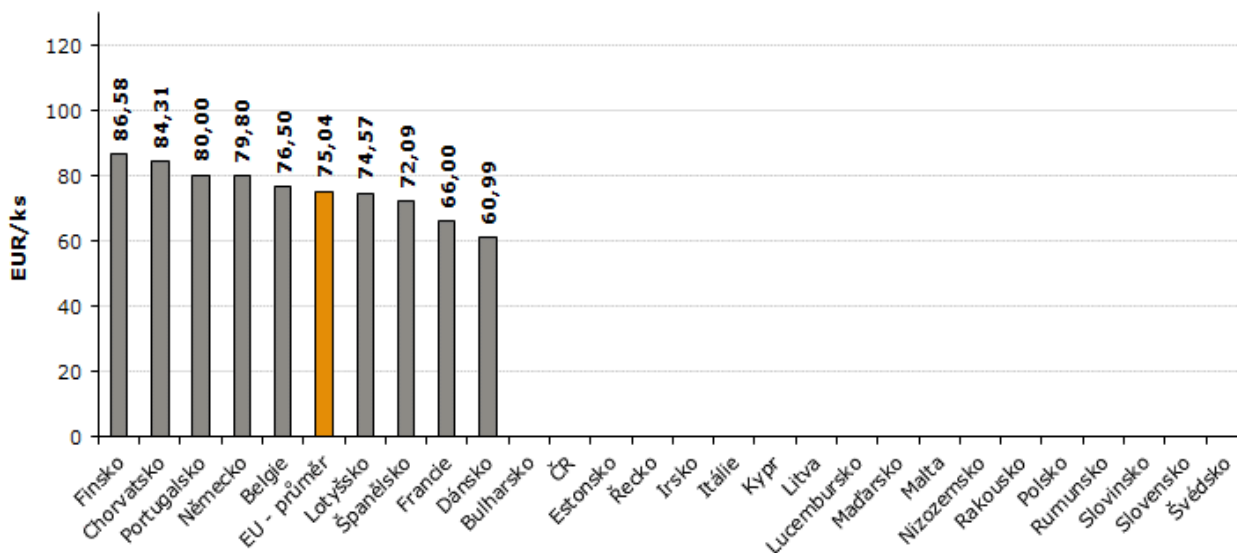
		Selata (€/ks)			Mladí býci tř. R3 (JUT za studena)		
		28. týden 24 8.7. – 14.7.	27. týden 24 1.7. – 7.7.	26. týden 24 24.6. – 30.6.	28. týden 24 8.7. – 14.7.	27. týden 24 1.7. – 7.7.	26. týden 24 24.6. – 30.6.
Belgie	BE	76,50	79,50	82,50	414,1	414,1	412,9
Bulharsko	BG	-	-	-	510,0	510,0	510,0
ČR	CZ	(*)	(*)	(*)	<b>492,9</b>	<b>466,1</b>	<b>496,0</b>
Dánsko	DK	60,99	61,00	61,00	418,9	422,3	424,8
Německo	DE	79,80	85,30	90,60	494,9	497,9	499,1
Estonsko	EE	(*)	(*)	(*)	(*)	(*)	(*)
Řecko	GR	-	-	-	505,3	512,0	518,2
Španělsko	ES	72,09	77,44	79,05	438,2	438,2	438,2
Francie	FR	66,00	66,75	66,75	536,2	533,2	535,6
Chorvatsko	HR	84,31	92,80	94,67	516,0	518,0	519,0
Irsko	IE	-	-	-	523,2	524,3	528,1
Itálie	IT	(*)	113,93	116,23	542,8	486,3	535,3
Kypr	CY	-	-	-	-	-	-
Lotyšsko	LV	74,57	77,29	75,38	378,2	378,2	433,2
Litva	LT	-	-	-	426,7	426,9	430,1
Lucembursko	LU	-	-	-	(*)	(*)	(*)
Maďarsko	HU	(*)	72,32	(*)	-	-	-
Malta	MT	-	-	-	-	-	-
Nizozemsko	NL	(*)	(*)	63,50	343,0	343,0	388,0
Rakousko	AT	-	-	-	497,6	495,9	493,1
Polsko	PL	-	-	-	486,5	482,5	479,4
Portugalsko	PT	80,00	85,00	87,00	498,8	524,6	522,9
Rumunsko	RO	-	-	-	468,0	441,8	397,1
Slovinsko	SI	-	-	-	512,8	510,9	507,2
Slovensko	SK	-	-	-	(*)	485,2	(*)
Finsko	FI	86,58	84,43	87,14	477,7	480,7	484,0
Švédsko	SE	(*)	93,41	94,21	541,3	535,7	541,2
<b>EU</b>		<b>75,04</b>	<b>78,09</b>	<b>79,90</b>	<b>506,2</b>	<b>506,4</b>	<b>508,0</b>
týdenní vývoj		-3,9%	-2,3%	-0,5%	-0,24	-1,34	1,14

Pramen: Evropská komise, Pozn.: ceny selat jsou za kus o hmotnosti přibližně 25 kg, ceny jsou bez DPH a zahrnují dopravní náklady; (\*) důvěrná data



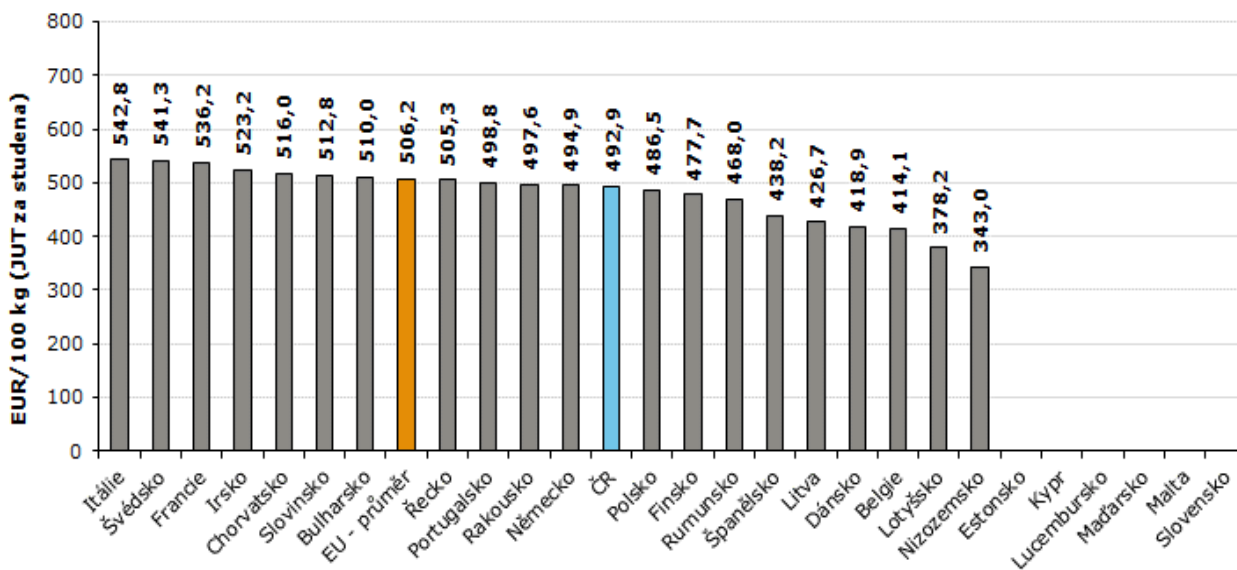


Ceny selat ve 28. týdnu 2024



Pramen: Evropská komise, TIS<sup>ČR</sup> SZIF; Pozn.: ceny jsou bez DPH

Ceny mladých býků JUT tř. R3 ve 28. týdnu 2024



Pramen: Evropská komise, TIS<sup>ČR</sup> SZIF; Pozn.: ceny jsou bez DPH a zahrnují dopravní náklady

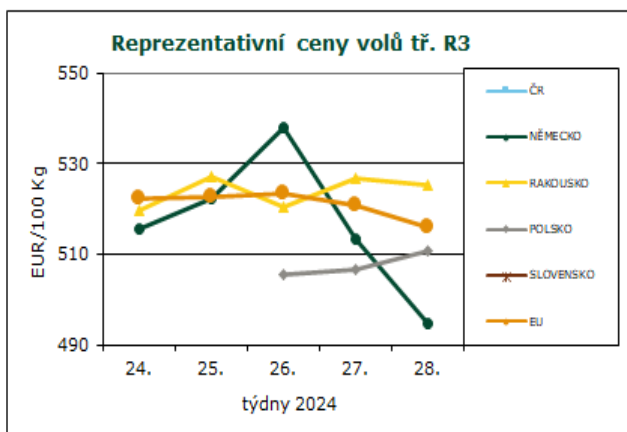
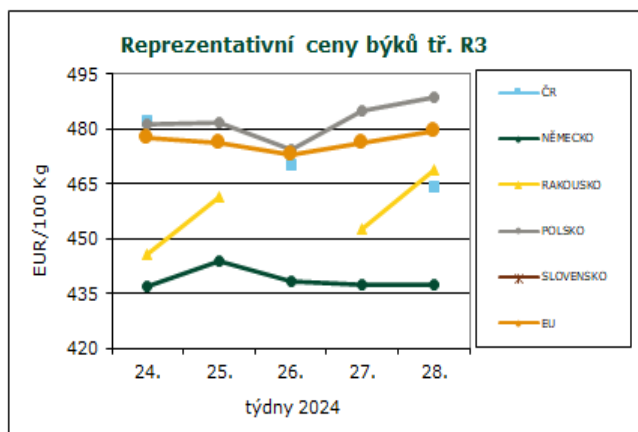


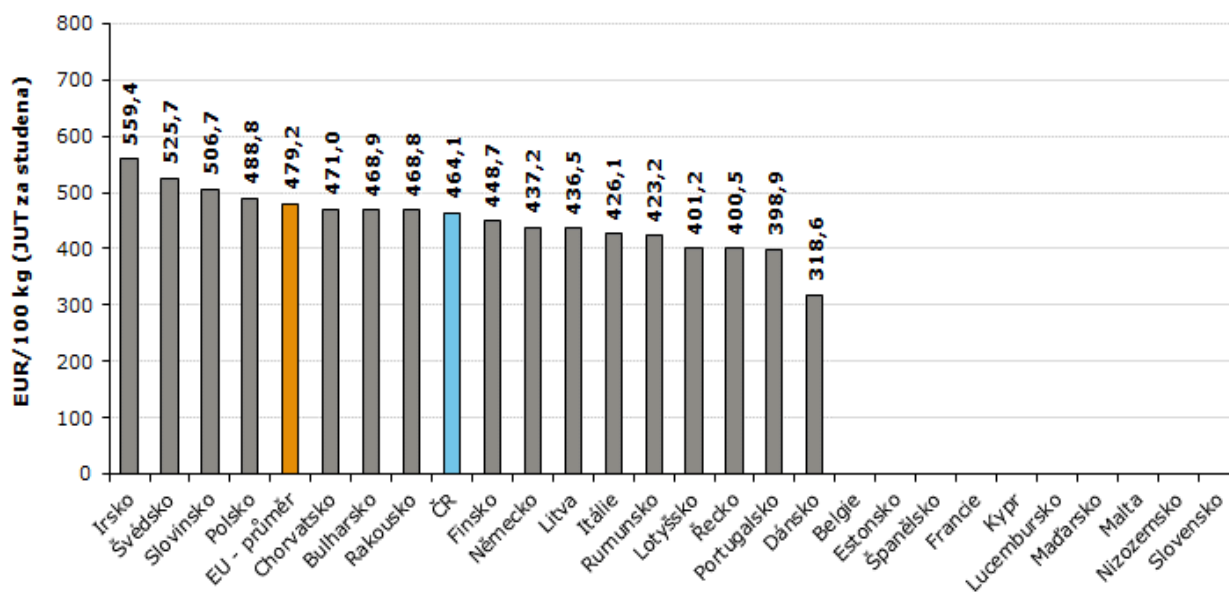
## Reprezentativní ceny býků a volů

(EUR/100 kg)

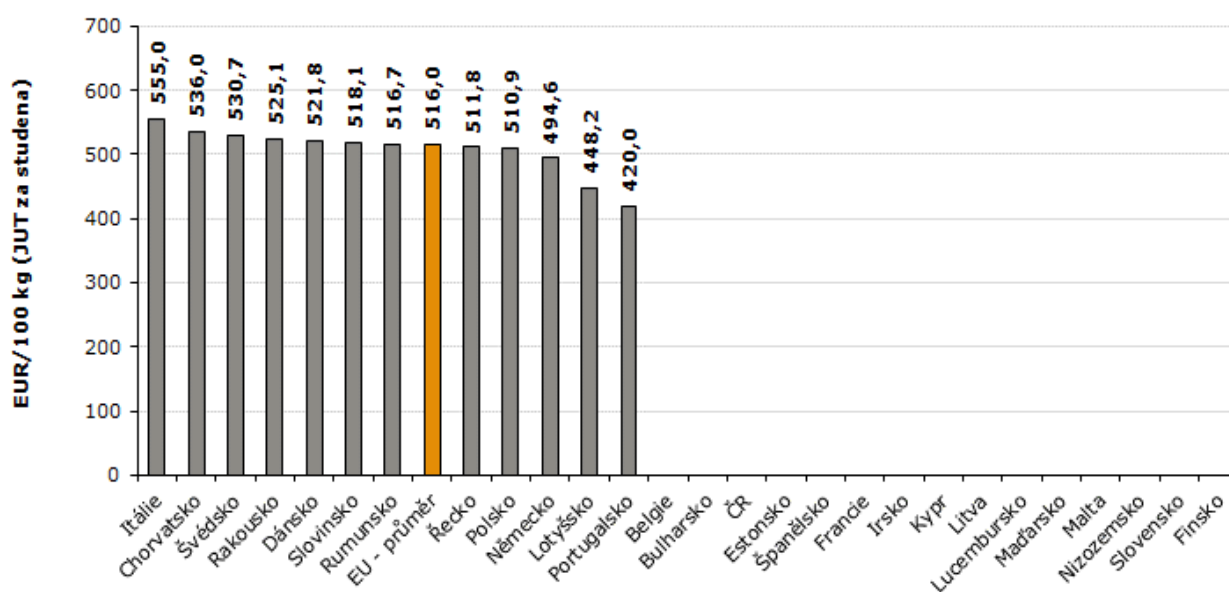
		Býci nad 2 roky tř. R3 (JUT za studena)			Voli tř. R3 (JUT za studena)		
		28. týden 24	27. týden 24	26. týden 24	28. týden 24	27. týden 24	26. týden 24
		8.7. – 14.7.	1.7. – 7.7.	24.6. – 30.6.	8.7. – 14.7.	1.7. – 7.7.	24.6. – 30.6.
Belgie	BE	-	-	-	-	-	-
Bulharsko	BG	468,9	468,9	468,9	-	-	-
ČR	CZ	<b>464,1</b>	<b>(*)</b>	<b>470,2</b>	<b>(*)</b>	<b>(*)</b>	<b>(*)</b>
Dánsko	DK	318,6	318,7	328,1	521,8	494,1	494,1
Německo	DE	437,2	437,3	438,4	494,6	513,3	537,9
Estonsko	EE	(*)	(*)	(*)	(*)	(*)	(*)
Řecko	GR	400,5	433,8	455,6	511,8	516,9	521,8
Španělsko	ES	-	-	-	-	-	-
Francie	FR	-	-	-	-	-	-
Chorvatsko	HR	471,0	471,0	471,0	536,0	537,0	532,0
Irsko	IE	559,4	488,5	537,3	-	-	-
Itálie	IT	426,1	458,1	479,8	555,0	560,4	505,6
Kypr	CY	-	-	-	-	-	-
Lotyšsko	LV	401,2	401,2	-	448,2	448,2	448,2
Litva	LT	436,5	421,2	(*)	(*)	(*)	(*)
Lucembursko	LU	(*)	(*)	(*)	(*)	(*)	(*)
Maďarsko	HU	-	-	-	-	-	-
Malta	MT	-	-	-	-	-	-
Nizozemsko	NL	-	-	-	-	-	-
Rakousko	AT	468,8	452,8	(*)	525,1	527,0	520,5
Polsko	PL	488,8	484,8	474,3	510,9	506,7	505,4
Portugalsko	PT	398,9	408,2	346,3	420,0	420,0	500,0
Rumunsko	RO	423,2	457,0	451,0	516,7	516,4	452,6
Slovinsko	SI	506,7	508,1	509,0	518,1	518,1	518,1
Slovensko	SK	(*)	(*)	(*)	-	-	-
Finsko	FI	448,7	448,7	448,7	-	-	-
Švédsko	SE	525,7	505,6	519,3	530,7	539,4	533,5
<b>EU</b>		<b>479,2</b>	<b>476,3</b>	<b>472,8</b>	<b>516,0</b>	<b>520,7</b>	<b>523,5</b>
týdenní vývoj		2,91	3,54	-3,44	-4,77	-2,74	0,75

Pramen: Evropská komise, Pozn.: ceny jsou bez DPH a zahrnují dopravní náklady, (\*) důvěrná data



**Ceny býků nad 2 roky JUT tř. R3 ve 28. týdnu 2024**


Pramen: Evropská komise, TIS<sup>ČR</sup> SZIF; Pozn.: ceny jsou bez DPH a zahrnují dopravní náklady

**Ceny volů JUT tř. R3 ve 28. týdnu 2024**


Pramen: Evropská komise, TIS<sup>ČR</sup> SZIF; Pozn.: ceny jsou bez DPH a zahrnují dopravní náklady

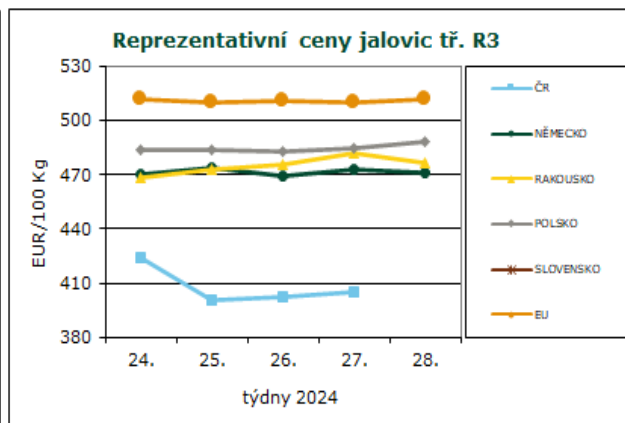
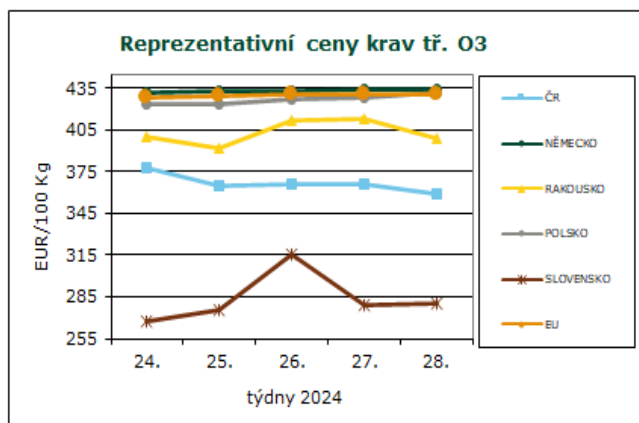


## Reprezentativní ceny krav a jalovic

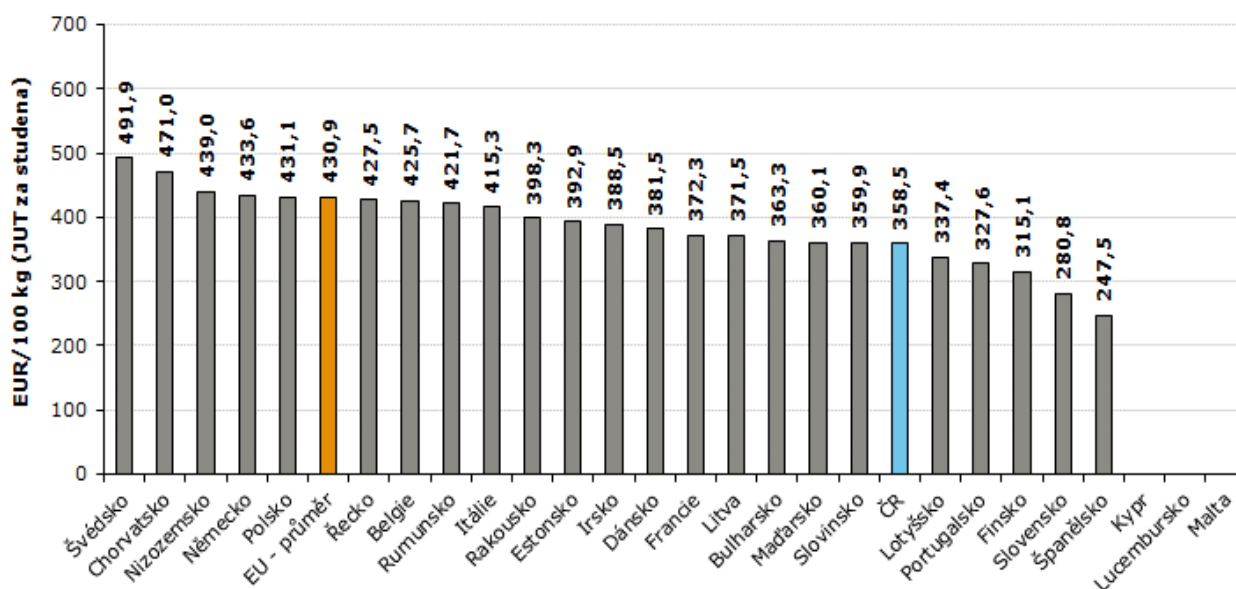
(EUR/100 kg)

		Krávy tř. O3 (JUT za studena)			Jalovice tř. R3 (JUT za studena)		
		28. týden 24 8.7. – 14.7.	27. týden 24 1.7. – 7.7.	26. týden 24 24.6. – 30.6.	28. týden 24 8.7. – 14.7.	27. týden 24 1.7. – 7.7.	26. týden 24 24.6. – 30.6.
Belgie	BE	425,7	425,9	423,7	506,9	506,6	506,6
Bulharsko	BG	363,3	294,2	395,2	69,0	69,0	588,3
<b>ČR</b>	<b>CZ</b>	<b>358,5</b>	<b>365,8</b>	<b>365,9</b>	<b>(*)</b>	<b>405,4</b>	<b>402,4</b>
Dánsko	DK	381,5	386,3	387,3	424,4	416,4	436,3
Německo	DE	433,6	434,1	432,8	471,5	472,9	468,9
Estonsko	EE	392,9	382,2	388,7	(*)	(*)	(*)
Řecko	GR	427,5	436,1	436,1	513,2	519,3	520,8
Španělsko	ES	247,5	247,5	247,5	510,9	510,9	510,9
Francie	FR	372,3	374,2	370,8	547,0	539,0	528,7
Chorvatsko	HR	471,0	468,0	470,0	548,0	546,0	544,0
Irsko	IE	388,5	388,5	388,5	542,0	542,0	535,4
Itálie	IT	415,3	414,9	415,5	577,3	574,1	595,8
Kypr	CY	-	-	-	-	-	-
Lotyšsko	LV	337,4	353,0	336,4	478,2	373,8	392,2
Litva	LT	371,5	378,9	385,6	412,4	367,5	401,3
Lucembursko	LU	(*)	(*)	(*)	(*)	(*)	(*)
Maďarsko	HU	360,1	358,0	346,9	339,3	338,6	291,3
Malta	MT	-	-	-	-	-	-
Nizozemsko	NL	439,0	439,0	437,0	274,0	274,0	202,0
Rakousko	AT	398,3	413,2	411,9	476,8	482,2	475,2
Polsko	PL	431,1	427,6	426,5	488,6	484,6	482,9
Portugalsko	PT	327,6	338,4	314,9	507,6	511,4	520,4
Rumunsko	RO	421,7	400,4	404,8	440,1	457,0	451,7
Slovinsko	SI	359,9	322,4	298,8	488,3	457,4	468,5
Slovensko	SK	280,8	279,3	315,7	(*)	(*)	(*)
Finsko	FI	315,1	304,5	309,2	479,8	460,1	476,0
Švédsko	SE	491,9	494,5	500,9	525,1	525,5	515,9
<b>EU</b>		<b>430,9</b>	<b>430,9</b>	<b>430,2</b>	<b>512,1</b>	<b>509,9</b>	<b>511,0</b>
týdenní vývoj		0,03	0,56	0,97	2,15	-1,37	1,52

Pramen: Evropská komise, Pozn.: ceny jsou bez DPH a zahrnují dopravní náklady, (\*) důvěrná data

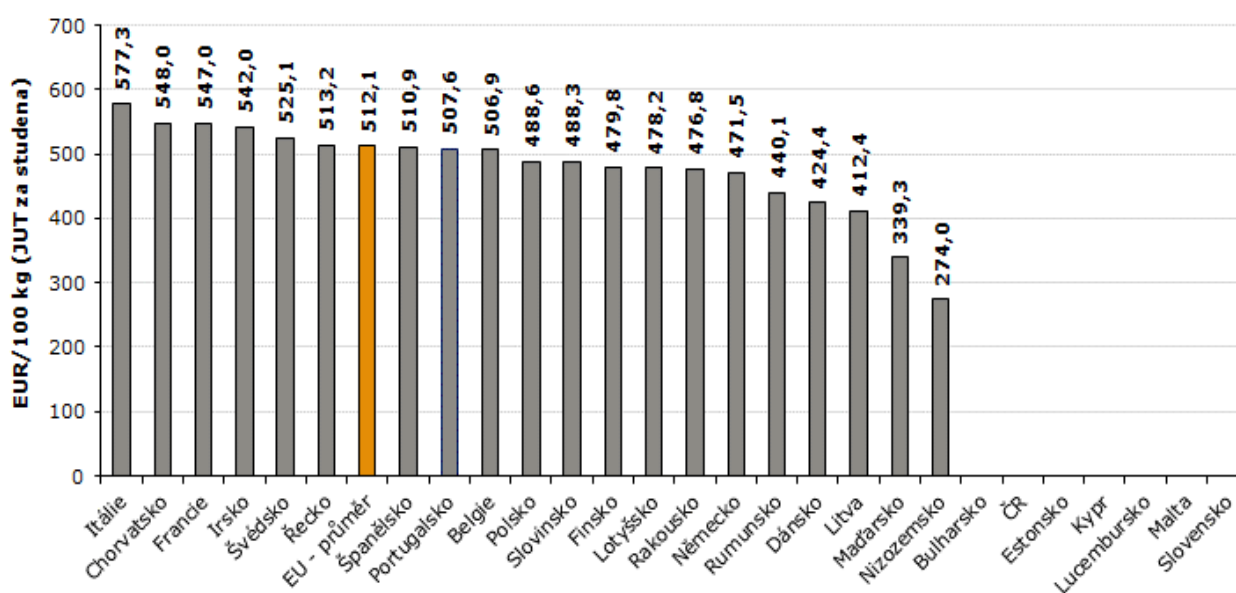


## Ceny krav JUT tř. 03 ve 28. týdnu 2024



Pramen: Evropská komise, TIS<sup>ČR</sup> SZIF; Pozn.: ceny jsou bez DPH a zahrnují dopravní náklady,

## Ceny jalovic JUT tř. R3 ve 28. týdnu 2024



Pramen: Evropská komise, TIS<sup>ČR</sup> SZIF; Pozn.: ceny jsou bez DPH a zahrnují dopravní náklady

**Kurz devizového trhu – Česká národní banka – platnost od 19. 7. 2024**

1 EUR - 25,255 Kč

**Vydavatel**

TIS ČR, SZIF

Státní zemědělský intervenční fond  
Ve Smečkách 33, 110 00 Praha 1[www.szif.cz](http://www.szif.cz)**Odpovědný pracovník**Ing. Tomáš Materna  
vedoucí oddělení  
agrární informatikytel.: 703 197 498  
fax: 222 871 591  
e-mail: [tomas.materna@szif.cz](mailto:tomas.materna@szif.cz)**Komoditní manager**Ing. Monika Trnková  
Ing. Jana Bernáškovátel.: 703 197 491, 488  
fax: 222 871 591  
e-mail: [monika.trnkova@szif.cz](mailto:monika.trnkova@szif.cz)

*Rozmnožování anebo rozšiřování tohoto zpravodaje nebo jeho části jakýmkoliv způsobem je zakázáno, s výjimkou případů povolených autorským zákonem nebo předchozího písemného souhlasu TIS<sup>ČR</sup> SZIF. Údaje obsažené v tomto zpravodaji jsou pouze informativního charakteru a nemají závaznou povahu. Jejich citace je možná pouze s uvedením zdroje TIS<sup>ČR</sup> SZIF.*