



## ZPRÁVA O TRHU HOVĚZÍHO A VEPŘOVÉHO MASA

### Vývoj cen:

	31.	32. za studena
✓ Mladí býci tř. R	116,99	115,19 Kč/kg JUT
➔ Býci nad 2 r. tř. R	113,42	113,23 Kč/kg JUT
➔ Jalovice tř. R	99,53	99,82 Kč/kg JUT
✓ Krávy tř. O	92,02	89,78 Kč/kg JUT
➔ Prasata tř. SEU	52,26	52,31 Kč/kg JUT
➔ Prasata tř. S-P	52,24	52,28 Kč/kg JUT

### Obsah:

Komoditní zpravodajství .....	1
Zpeněžování SEUROP, grafy .....	2 - 9
CZV a CPV za 13. 8. 2024 .....	10-11
Denní vývoj CZV, grafy .....	12
Dovoz a vývoz, (červen) .....	13
Reprezentativní ceny, grafy .....	14-21
Informace ze zahraničí a ČR .....	22

## Komoditní zpravodajství

### Vývoj CZV jatečných zvířat

V průběhu 32. týdne (5. 8. – 11. 8. 2024) se ve sledovaných podnicích porazilo, klasifikovalo a ocenilo podle SEUROP normy o 27 kusů dospělého jatečného skotu více než v předchozím týdnu. Zvýšily se porážky mladých býků (+70 ks) a krav (+31 ks). Nižší byly porážky u jalovic (-40 ks), u býků starších 2 let (-31 ks) a u volů (-3 ks). Největší podíl na porážkách měly ve 32. týdnu krávy 50,5 %, dále byli mladí býci 34,5 %, jalovice 8,4 % a býci starší 2 let 6,6 %. Celková cena skotu se během obou popisovaných týdnů 31. a 32. zvyšovala (+2,04 Kč/kg JUT a +0,72 Kč/kg JUT), dosáhla postupně hodnot 101,11 Kč/kg JUT a 101,83 Kč/kg JUT. Celkové ceny jednotlivých kategorií se vyvíjely různě. Jediná ze sledovaných kategorií, která se snížila, byla celková cena jalovic (-2,24 Kč/kg JUT), dosáhla hodnoty 92,22 Kč/kg JUT. Naopak nejvíce se zvýšila celková cena krav (+0,68 Kč/kg JUT), když dosáhla hodnoty 88,46 Kč/kg JUT. Dále stoupla celková cena býků starších 2 let (+0,63 Kč/kg JUT) na hodnotu 114,64 Kč/kg JUT. Celková cena mladých býků se také zvýšila (+0,39 Kč/kg JUT) na hodnotu 115,67 Kč/kg JUT. Ve 32. týdnu voly neporažel žádný z našich respondentů.

Za 1. až 32. týden 2024 dosáhly celkové ceny v průměru následujících hodnot: ml. býci 112,73 Kč/kg JUT, býci starších 2 let 111,97 Kč/kg JUT, voli 107,05 Kč/kg JUT, krávy 81,96 Kč/kg JUT a jalovice 87,30 Kč/kg JUT. V meziročním srovnání rozdíl činí: u ml. býků +6,24 Kč/kg JUT, u býků starších 2 let +6,53 Kč/kg JUT, u volů +9,97 Kč/kg JUT, u krav +0,68 Kč/kg JUT a u jalovic +0,57 Kč/kg JUT.

V den. sledování 13ti vybraných podniků dosáhla CZV jat. býků tř. SEU ve 31. týdnu 2024 v průměru 115,95 Kč/kg JUT a ve 32. týdnu 116,32 Kč/kg JUT.

Cena jatečných prasat za třídy S-T v průběhu 31. i 32. týdne stagnovala (+0,06 a +0,06 Kč/kg JUT) na hodnotách 52,09 Kč/kg JUT a 52,16 Kč/kg JUT. Ve 32. týdnu bylo ve sledovaných podnicích poraženo o 759 ks jateč. prasat více než v předchozím týdnu. Více prasat bylo poraženo v jakostních třídách: S (+1 486 ks), O (+2 ks) a N (+16 ks). Méně prasat se porazilo ve třídách: E (-512 ks), U (-203 ks), R (-1 ks), P (-2 ks) a T (-27).

Do tříd SEU bylo zařazeno 99,1 % jatečných prasat za průměrnou cenu 52,31 Kč/kg JUT. Tato cena je téměř shodná (+0,05 Kč/kg JUT) ve srovnání s cenou z předchozího týdne. Ve 32. týdnu se průměrná porážková hmotnost v mase (JUT) pohybovala ve tř. S až P v rozpětí od 89 do 102 kg. V nejvíce zastoupené třídě S (57 %) dosáhla porážková hmotnost 89 kg JUT za studena, tj. shodně s předchozím 31. týdnem.

Za týdny 1. až 32. 2024 dosáhla cena prasat jakostních tříd SEU v průměru 53,18 Kč/kg JUT, tj. o 1,18 Kč/kg JUT méně než za stejné období roku 2023 a o 12,11 Kč/kg JUT více než za stejné období roku 2022.

Z denního sledování CZV jatečných prasat tř. SEU 13ti vybraných podniků je vidět, že ve 31. týdnu cena dosáhla v průměru 52,16 Kč/kg JUT a ve 32. týdnu 52,19 Kč/kg JUT.

CZV v jednotlivých kategoriích jsou uváděny v Kč/kg JUT za studena.

Všechny výše uvedené ceny jsou realizační ceny bez DPH.



### CZV prasat za 31. týden (29. 7. – 4. 8. 2024) SEUROP Kč/kg JUT za studena

14 podniků

DRUH	JAKOST	Cena JUT	množství v kusech	hmotnost JUT (kg)	Zmasilost (%)	prům. hm. JUT	prům. hm. v živém	% zastoup. kusů
PRASATA	S	52,92	12 239	1 085 124	61,99	89	115	52,9%
	E	51,93	9 611	894 042	58,14	93	121	41,5%
	U	48,14	1 061	102 675	53,32	97	126	4,6%
	R	45,61	51	4 965	48,34	97	127	0,2%
	O	34,57	4	393	42,31	98	128	0,0%
	P	*	2	202	35,48	101	131	0,0%
	N	26,84	85	4 546	61,19	53	70	0,4%
	T	37,78	98	13 078	56,36	133	173	0,4%
	celkem S - T	52,09	23 151	2 105 025	59,86	91	118	100,0%
	celkem S - P	52,24	22 968	2 087 401	59,88	91	118	
celkem S - U	52,26	22 911	2 081 842	59,91	91	118	99,0%	

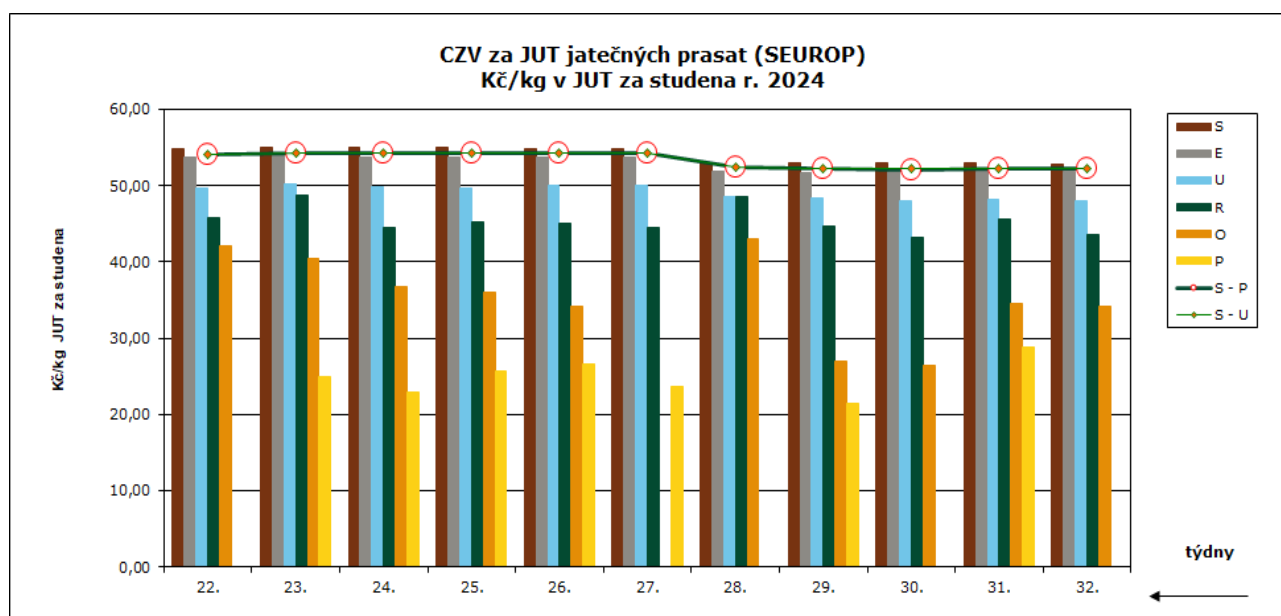
Pramen: TIS<sup>CR</sup> SZIF; Pozn.: ceny jsou bez DPH a nezahrnují dopravní náklady; \* důvěrný údaj

### CZV prasat za 32. týden (5. 8. – 11. 8. 2024) SEUROP Kč/kg JUT za studena

15 podniků

DRUH	JAKOST	Cena JUT	množství v kusech	hmotnost JUT (kg)	Zmasilost (%)	prům. hm. JUT	prům. hm. v živém	% zastoup. kusů
PRASATA	S	52,88	13 725	1 223 556	62,18	89	116	57,4%
	E	51,90	9 099	842 140	58,18	93	120	38,1%
	U	47,97	858	81 763	53,49	95	124	3,6%
	R	43,60	50	4 875	48,52	97	127	0,2%
	O	34,25	6	613	43,58	102	133	0,0%
	P							
	N	26,81	101	5 207	61,92	52	67	0,4%
	T	36,57	71	9 162	55,45	129	168	0,3%
	celkem S - T	52,16	23 910	2 167 315	60,23	91	118	100,0%
	celkem S - P	52,28	23 738	2 152 947	60,25	91	118	
celkem S - U	52,31	23 682	2 147 459	60,28	91	118	99,0%	

Pramen: TIS<sup>CR</sup> SZIF; Pozn.: ceny jsou bez DPH a nezahrnují dopravní náklady; \* důvěrný údaj

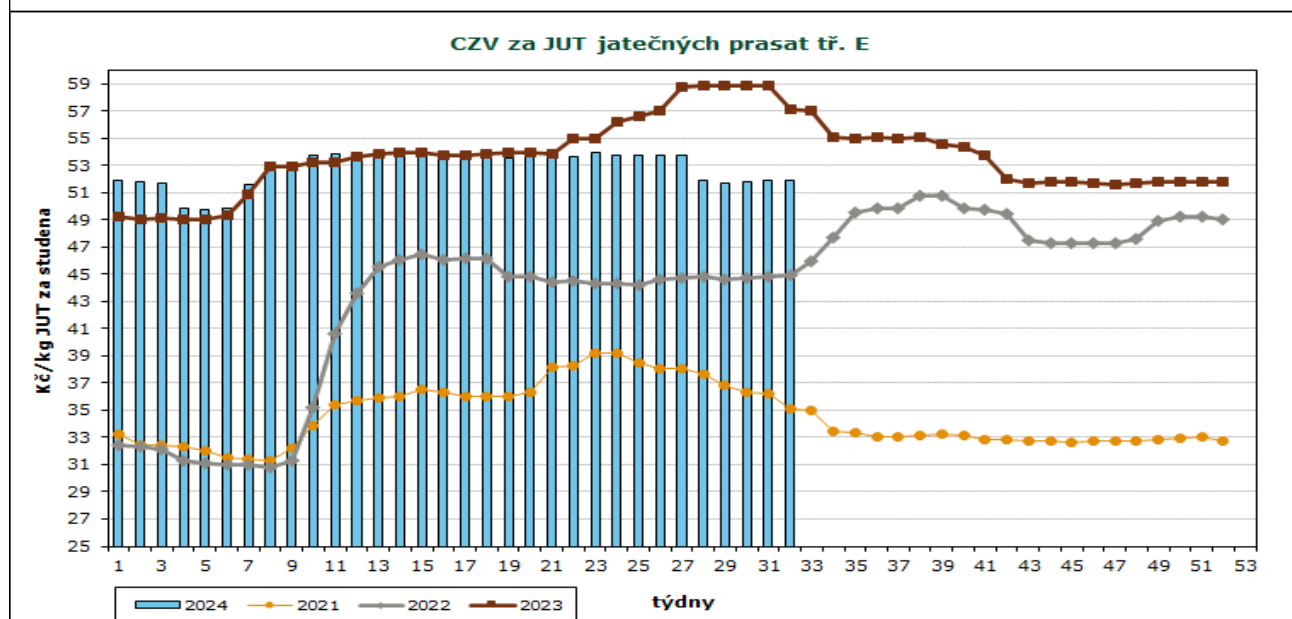
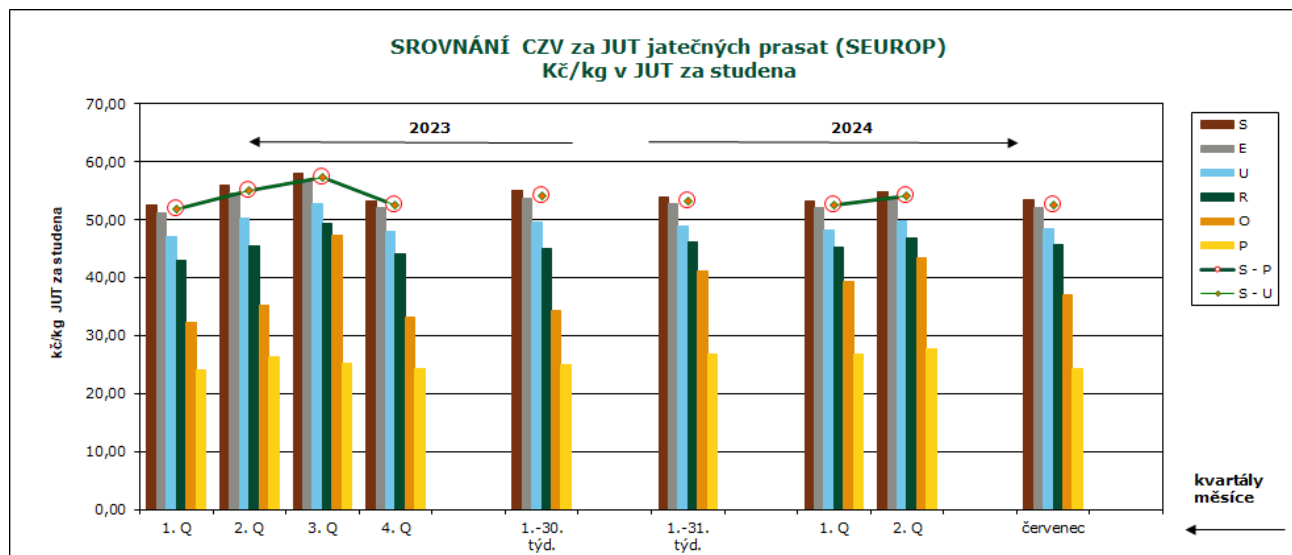


Pramen: TIS<sup>CR</sup> SZIF; Pozn.: ceny jsou bez DPH a nezahrnují dopravní náklady



### CZV prasat za leden až červenec 2024 (1.–31. týden) SEUROP Kč/kg JUT za studena (bez DPH)

DRUH	JAKOST	Cena JUT	množství v kusech	hmotnost JUT (kg)	Zmasilost (%)	prům. hm. JUT	prům. hm. v živém	% zastoup. kusů
PRASATA	S	53,90	412 671	37 497 861	62,06	91	118	54,3%
	E	52,77	305 719	28 869 581	58,17	94	123	40,2%
	U	48,89	31 742	3 081 407	53,43	97	126	4,2%
	R	46,07	1 607	159 367	48,26	99	129	0,2%
	O	41,22	147	14 155	43,31	96	125	0,0%
	P	26,79	69	6 635	34,56	96	125	0,0%
	N	24,87	3 742	190 411	61,54	51	66	0,5%
	T	37,66	4 406	556 290	57,49	126	164	0,6%
	Celkem S - T	52,99	760 103	70 375 706	60,01	93	120	100,0%
	Celkem S - P	53,19	751 955	69 629 006	60,02	93	120	
Celkem S - U	53,21	750 132	69 448 848	60,06	93	120	98,7%	



Pramen: TIS<sup>ČR</sup> SZIF, European Commission



**CZV skotu za 31. týden (29. 7. – 4. 8. 2024) SEUROP Kč/kg JUT za studena 14 podniků**

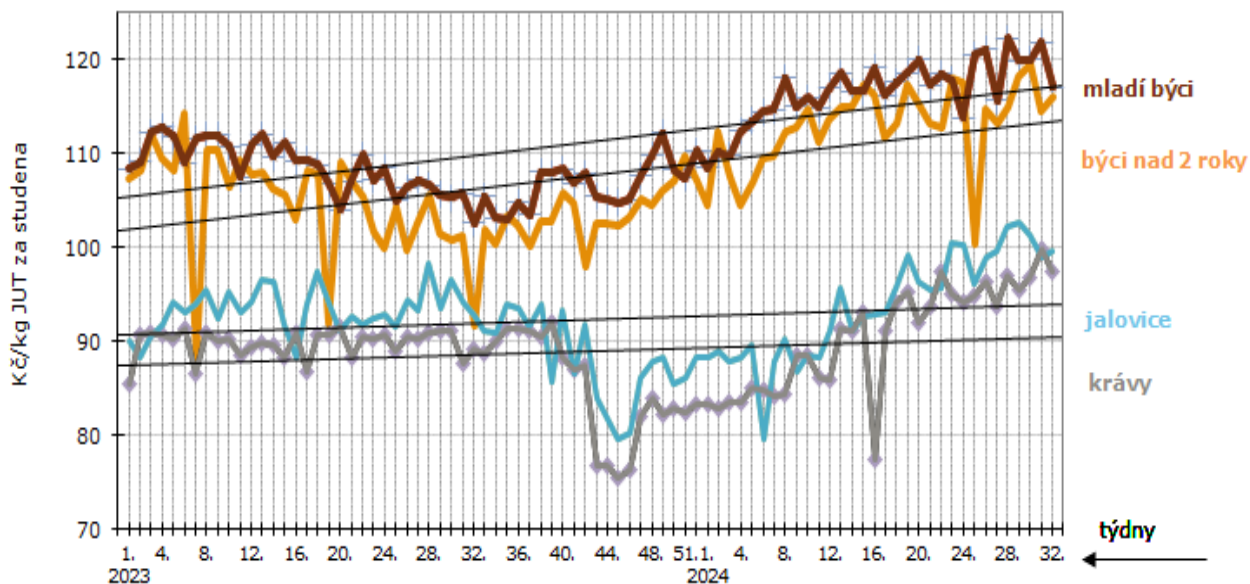
DRUH	JAKOST	Číslo řádku	Cena JUT	množství v kusech	hmotnost JUT	prům.hm. JUT	prům.hm. v živém	zastoupení v jak. tř.	
<b>MLADÍ BÝCI</b>	Celkem dle SEUROP	1	<b>115,29</b>	<b>589</b>	<b>225 207</b>	<b>382</b>	<b>694</b>	<b>100,0%</b>	
	z toho <b>S</b>	2	*	<b>1</b>	<b>555</b>	555	1008	<b>0,2%</b>	
	12 podniků	<b>E</b>	3	<b>121,94</b>	<b>14</b>	<b>7 018</b>	501	910	<b>2,4%</b>
		<b>U</b>	4	<b>118,22</b>	<b>142</b>	<b>59 835</b>	421	765	<b>24,1%</b>
		z toho U2	5	118,22	138	58 078	421	764	23,4%
		z toho U3	6	118,08	3	1 270	423	768	0,5%
		<b>R</b>	7	<b>116,99</b>	<b>276</b>	<b>107 113</b>	388	705	<b>46,9%</b>
		z toho R2	8	116,16	220	84 114	382	694	37,4%
		z toho R3	9	121,93	35	14 621	418	758	5,9%
		<b>O</b>	10	<b>109,19</b>	<b>134</b>	<b>46 412</b>	346	629	<b>22,8%</b>
		z toho O2	11	108,53	98	34 298	350	635	16,6%
		z toho O3	12	111,22	19	7 186	378	687	3,2%
		<b>P</b>	13	<b>85,99</b>	<b>22</b>	<b>4 274</b>	194	353	<b>3,7%</b>
<b>BÝCI</b>	Celkem dle SEUROP	14	<b>114,01</b>	<b>157</b>	<b>62 004</b>	<b>395</b>	<b>717</b>	<b>100,0%</b>	
	z toho <b>S</b>	15							
	9 podniků	<b>E</b>	16	<b>121,73</b>	<b>5</b>	<b>2 770</b>	554	1006	<b>3,2%</b>
		<b>U</b>	17	<b>119,26</b>	<b>64</b>	<b>29 141</b>	455	827	<b>40,8%</b>
		<b>R</b>	18	<b>113,42</b>	<b>51</b>	<b>19 377</b>	380	690	<b>32,5%</b>
		z toho R3	19	114,44	5	2 151	430	781	3,2%
	<b>O</b>	20	<b>105,80</b>	<b>24</b>	<b>7 597</b>	317	575	<b>15,3%</b>	
	<b>P</b>	21	<b>81,90</b>	<b>13</b>	<b>3 119</b>	240	436	<b>8,3%</b>	
<b>VOLI</b>	Celkem dle SEUROP	22	*	<b>3</b>	<b>934</b>	<b>311</b>	<b>565</b>	<b>100,0%</b>	
	z toho <b>S</b>	23							
	1 podnik	<b>E</b>	24						
		<b>U</b>	25						
		z toho U2	26						
		z toho U3	27						
		z toho U4	28						
		<b>R</b>	29	*	<b>1</b>	<b>364</b>	364	661	<b>33,3%</b>
		z toho R3	30						
		z toho R4	31						
		<b>O</b>	32	*	<b>2</b>	<b>570</b>	285	517	<b>66,7%</b>
	z toho O3	33							
	z toho O4	34	*	2	570	285	517	66,7%	
	<b>P</b>	35							
<b>KRÁVY</b>	celkem dle SEUROP	36	<b>87,78</b>	<b>933</b>	<b>273 159</b>	<b>293</b>	<b>567</b>	<b>100,0%</b>	
	z toho <b>S</b>	37							
	12 podniků	<b>E</b>	38						
		<b>U</b>	39	<b>105,71</b>	<b>28</b>	<b>12 264</b>	438	849	<b>3,0%</b>
		<b>R</b>	40	<b>100,12</b>	<b>168</b>	<b>58 626</b>	349	676	<b>18,0%</b>
		z toho R3	41	99,84	58	20 702	357	692	6,2%
		z toho R4	42	102,29	15	6 003	400	776	1,6%
		<b>O</b>	43	<b>92,02</b>	<b>455</b>	<b>134 800</b>	296	574	<b>48,8%</b>
		z toho O2	44	91,51	282	81 281	288	559	30,2%
		z toho O3	45	89,88	88	28 949	329	638	9,4%
		z toho O4	46	93,63	19	6 661	351	679	2,0%
		<b>P</b>	47	<b>65,33</b>	<b>282</b>	<b>67 469</b>	239	464	<b>30,2%</b>
		z toho P2	48	64,52	167	40 424	242	469	17,9%
		z toho P3	49	50,20	21	4 894	233	452	2,3%

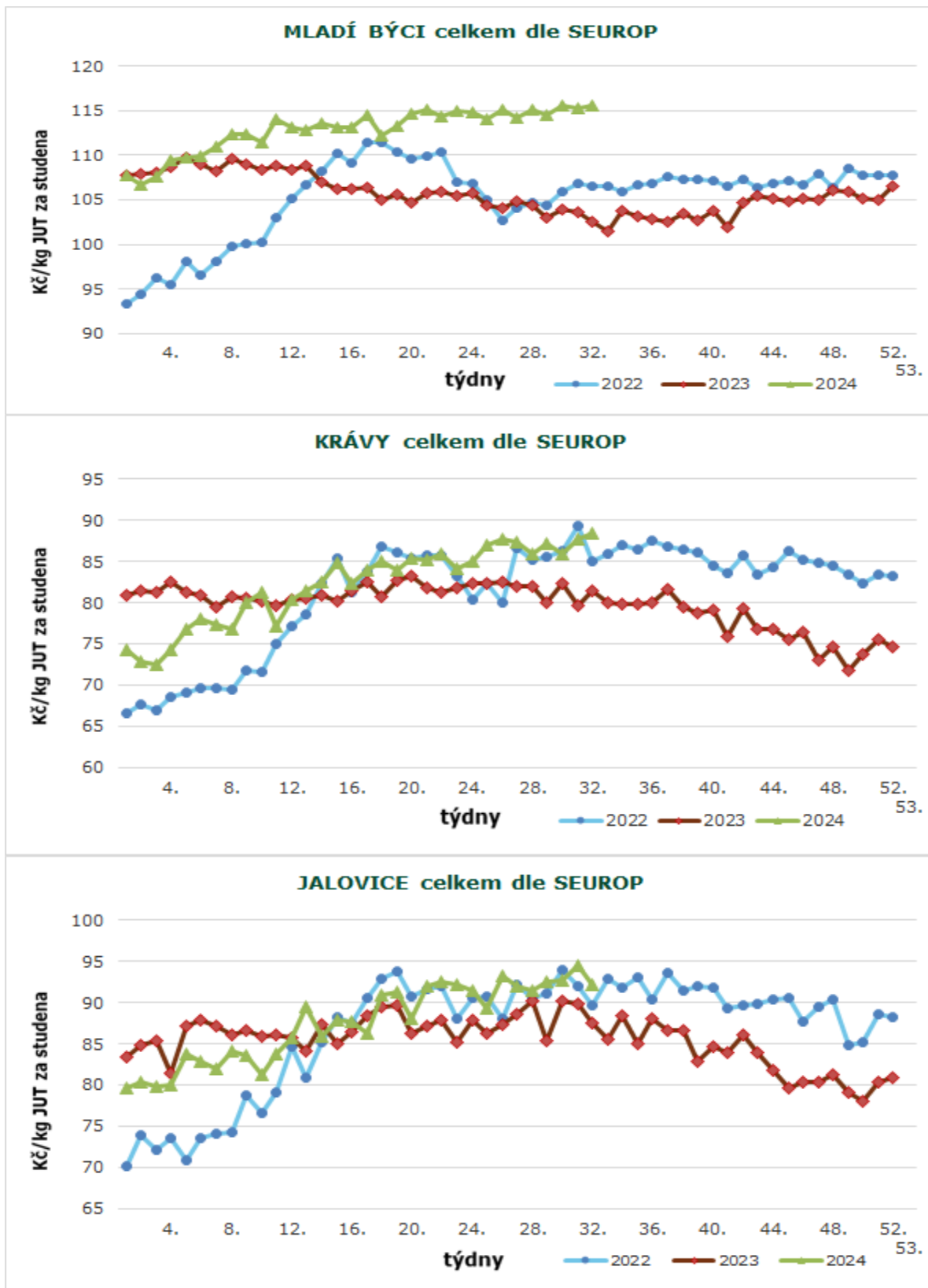

**CZV skotu za 31. týden SEUROP Kč/kg JUT za studena**

pokračování tabulky

DRUH	JAKOST	Číslo řádku	Cena JUT	množství v kusech	hmotnost JUT	prům.hm. JUT	prům.hm. v živém	zastoupení v jak. tř.	
<b>JALOVICE</b>	celkem dle SEUROP	50	<b>94,46</b>	<b>200</b>	<b>54 692</b>	<b>273</b>	<b>516</b>	<b>100,0%</b>	
	z toho <b>S</b>	51							
	9 podniků	<b>E</b>	52						
		<b>U</b>	53	<b>104,88</b>	<b>21</b>	<b>8 076</b>	385	726	<b>10,5%</b>
	z toho U2	54	104,98	10	3 325	333	627	5,0%	
	z toho U3	55	104,65	5	2 001	400	755	2,5%	
		<b>R</b>	56	<b>99,53</b>	<b>51</b>	<b>15 524</b>	304	574	<b>25,5%</b>
	z toho R2	57	99,15	21	5 910	281	531	10,5%	
	z toho R3	58	99,03	24	7 589	316	597	12,0%	
	z toho R4	59	101,76	5	1 709	342	645	2,5%	
		<b>O</b>	60	<b>92,21</b>	<b>109</b>	<b>27 579</b>	253	477	<b>54,5%</b>
	z toho O2	61	90,85	66	15 985	242	457	33,0%	
	z toho O3	62	93,14	30	8 113	270	510	15,0%	
	z toho O4	63	98,85	8	2 530	316	597	4,0%	
	<b>P</b>	64	<b>65,72</b>	<b>19</b>	<b>3 513</b>	185	349	<b>9,5%</b>	
<b>SKOT celkem</b>	(ř. 1,14,22,36,50)	65	<b>101,11</b>	<b>1 882</b>	<b>615 996</b>	327			

 Pramen: TIS<sup>CR</sup> SZIF; Pozn. (\*) důvěrný údaj; ceny jsou bez DPH a nezahrnují dopravní náklady

**Týdenní vývoj CZV jatečných býků, krav a jalovic v jakostní třídě R3 v roce 2023 a 2024**

 Pramen: TIS<sup>CR</sup> SZIF; ceny jsou bez DPH a nezahrnují dopravní náklady



Pramen: TIS ČR SZIF, Pozn.: ceny jsou bez DPH a nezahrnují dopravní náklady



**CZV skotu za 32. týden (5. 8. – 11. 8. 2024) SEUROP Kč/kg JUT za studena 16 podniků**

DRUH	JAKOST	Číslo řádku	Cena JUT	množství v kusech	hmotnost JUT	prům.hm. JUT	prům.hm. v živém	zastoupení v jak. tř.	
<b>MLADÍ BÝCI</b>	Celkem dle SEUROP	1	<b>115,67</b>	<b>659</b>	<b>256 416</b>	<b>389</b>	<b>706</b>	<b>100,0%</b>	
	z toho <b>S</b>	2							
	15 podniků	<b>E</b>	3	<b>121,82</b>	<b>21</b>	<b>10 549</b>	502	912	<b>3,2%</b>
		<b>U</b>	4	<b>118,99</b>	<b>238</b>	<b>101 943</b>	428	778	<b>36,1%</b>
		z toho U2	5	119,05	229	97 896	427	776	34,7%
		z toho U3	6	117,63	7	3 183	455	826	1,1%
		<b>R</b>	7	<b>115,19</b>	<b>269</b>	<b>103 254</b>	384	697	<b>40,8%</b>
		z toho R2	8	115,14	228	87 298	383	695	34,6%
		z toho R3	9	117,06	18	7 162	398	722	2,7%
		<b>O</b>	10	<b>107,75</b>	<b>105</b>	<b>33 704</b>	321	583	<b>15,9%</b>
		z toho O2	11	107,12	60	20 383	340	617	9,1%
		z toho O3	12	109,18	17	5 989	352	640	2,6%
		<b>P</b>	13	<b>103,28</b>	<b>26</b>	<b>6 966</b>	268	486	<b>3,9%</b>
<b>BÝCI</b>	Celkem dle SEUROP	14	<b>114,64</b>	<b>126</b>	<b>52 113</b>	<b>414</b>	<b>751</b>	<b>100,0%</b>	
	z toho <b>S</b>	15							
	10 podniků	<b>E</b>	16	<b>120,34</b>	<b>13</b>	<b>7 040</b>	542	983	<b>10,3%</b>
		<b>U</b>	17	<b>119,48</b>	<b>37</b>	<b>17 209</b>	465	844	<b>29,4%</b>
		<b>R</b>	18	<b>113,23</b>	<b>43</b>	<b>17 674</b>	411	746	<b>34,1%</b>
		z toho R3	19	*	2	958	479	870	1,6%
	<b>O</b>	20	<b>107,80</b>	<b>29</b>	<b>9 145</b>	315	573	<b>23,0%</b>	
	<b>P</b>	21	<b>80,10</b>	<b>4</b>	<b>1 045</b>	261	474	<b>3,2%</b>	
<b>VOLI</b>	Celkem dle SEUROP	22							
	z toho <b>S</b>	23							
		<b>E</b>	24						
		<b>U</b>	25						
		z toho U2	26						
		z toho U3	27						
		z toho U4	28						
		<b>R</b>	29						
		z toho R3	30						
		z toho R4	31						
		<b>O</b>	32						
		z toho O3	33						
	z toho O4	34							
	<b>P</b>	35							
<b>KRÁVY</b>	celkem dle SEUROP	36	<b>88,46</b>	<b>964</b>	<b>284 431</b>	<b>295</b>	<b>572</b>	<b>100,0%</b>	
	z toho <b>S</b>	37							
	13 podniků	<b>E</b>	38						
		<b>U</b>	39	<b>105,12</b>	<b>44</b>	<b>18 372</b>	418	809	<b>4,6%</b>
		<b>R</b>	40	<b>98,94</b>	<b>179</b>	<b>64 024</b>	358	693	<b>18,6%</b>
		z toho R3	41	97,41	57	21 267	373	723	5,9%
		z toho R4	42	101,31	15	5 594	373	723	1,6%
		<b>O</b>	43	<b>89,78</b>	<b>512</b>	<b>148 506</b>	290	562	<b>53,1%</b>
		z toho O2	44	90,03	312	88 211	283	548	32,4%
		z toho O3	45	88,94	94	30 777	327	635	9,8%
		z toho O4	46	98,01	18	6 329	352	681	1,9%
		<b>P</b>	47	<b>66,57</b>	<b>229</b>	<b>53 529</b>	234	453	<b>23,8%</b>
		z toho P2	48	68,57	99	23 566	238	461	10,3%
	z toho P3	49	49,53	27	6 347	235	456	2,8%	

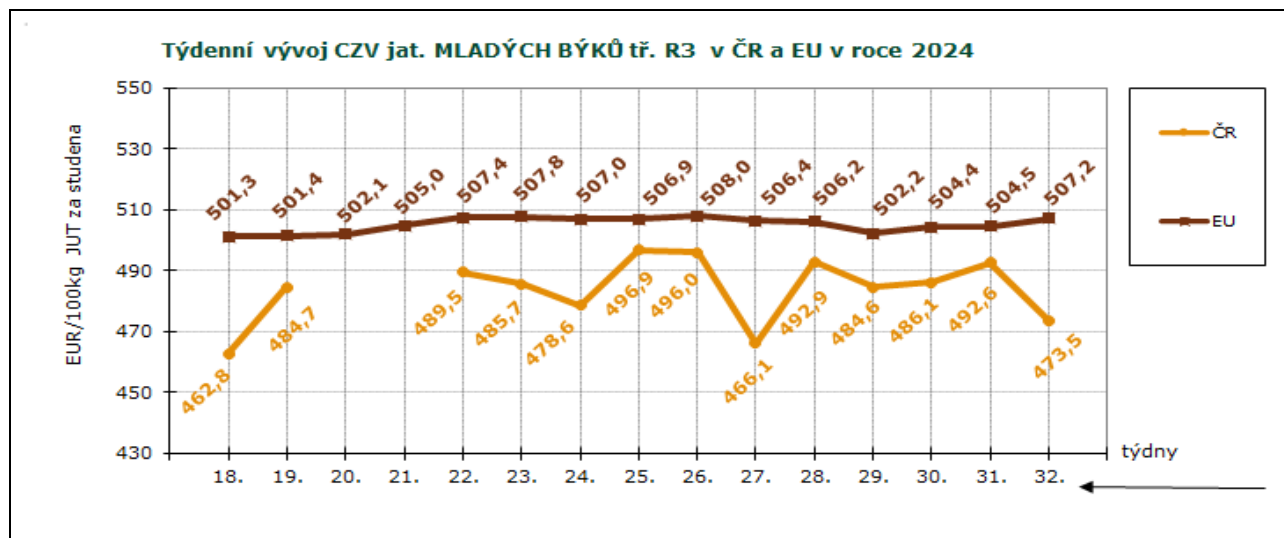
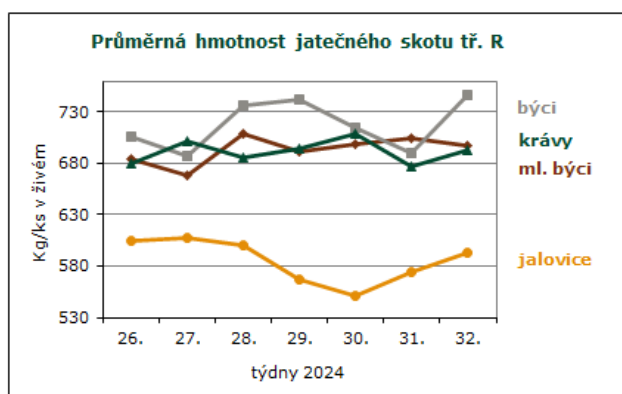
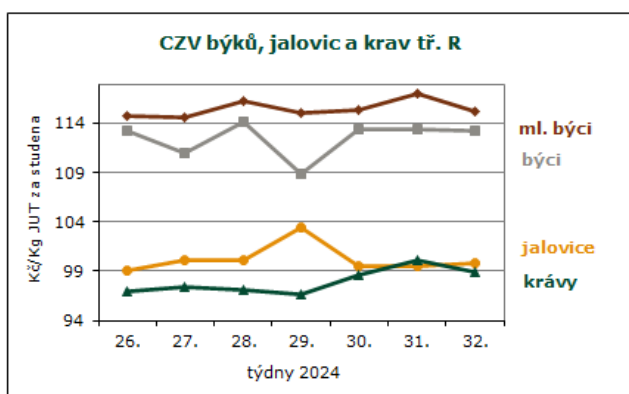


## CZV skotu za 32. týden SEUROP Kč/kg JUT za studena

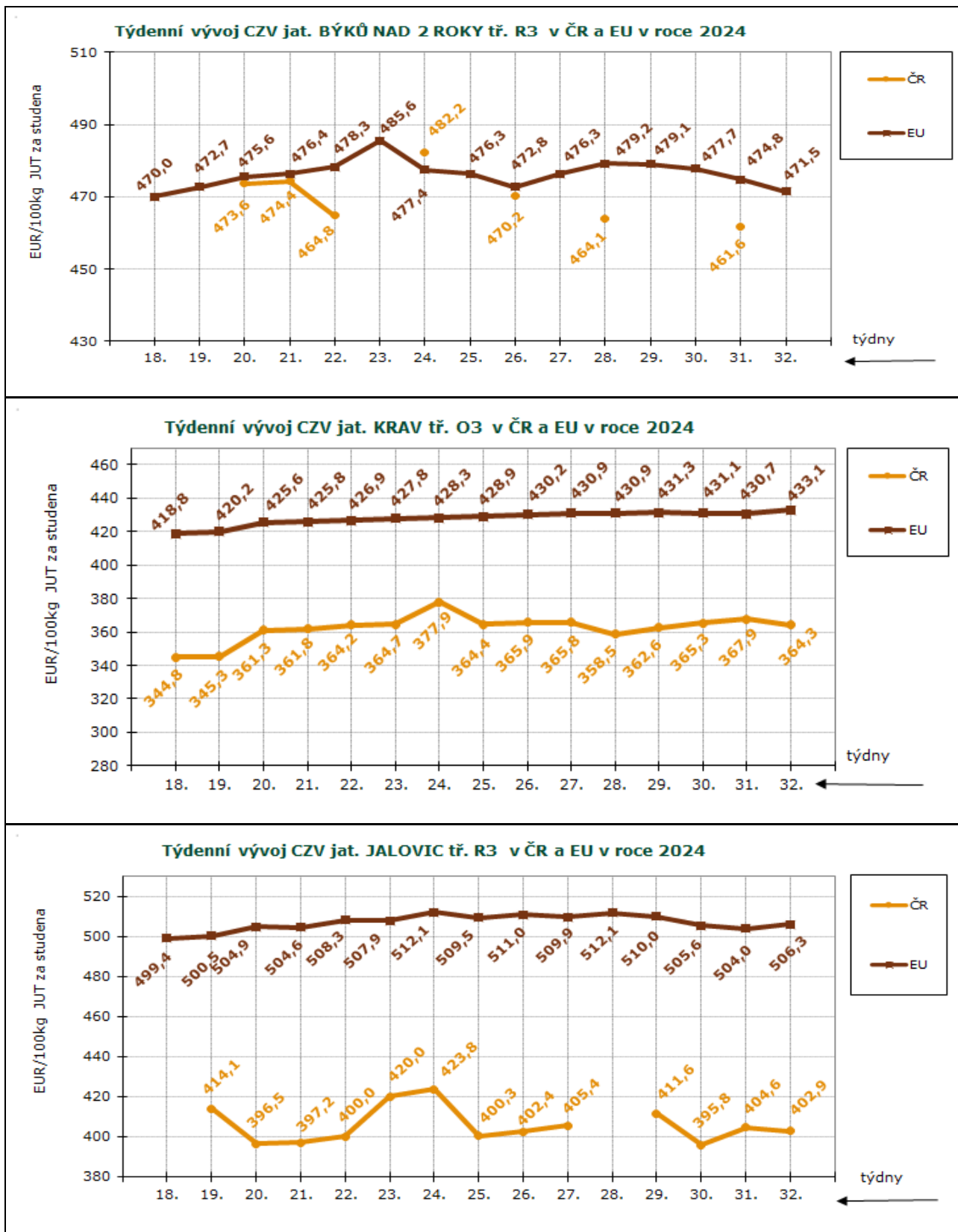
pokračování tabulky

DRUH	JAKOST	Číslo řádku	Cena JUT	množství v kusech	hmotnost JUT	prům.hm. JUT	prům.hm. v živém	zastoupení v jak. tř.
<b>JALOVICE</b>	celkem dle SEUROP	50	<b>92,22</b>	<b>160</b>	<b>43 461</b>	<b>272</b>	<b>513</b>	<b>100,0%</b>
	z toho <b>S</b>	51						
13 podniků	<b>E</b>	52	<b>109,81</b>	<b>3</b>	<b>1 067</b>	356	671	<b>1,9%</b>
	<b>U</b>	53	<b>104,09</b>	<b>8</b>	<b>3 357</b>	420	792	<b>5,0%</b>
	z toho U2	54	*	1	460	460	868	0,6%
	z toho U3	55	103,15	4	1 662	415	784	2,5%
	<b>R</b>	56	<b>99,82</b>	<b>28</b>	<b>8 806</b>	315	593	<b>17,5%</b>
	z toho R2	57	99,49	14	4 070	291	549	8,8%
	z toho R3	58	99,56	11	3 553	323	610	6,9%
	z toho R4	59	*	2	734	367	693	1,3%
	<b>O</b>	60	<b>89,48</b>	<b>110</b>	<b>28 249</b>	257	485	<b>68,8%</b>
	z toho O2	61	88,09	80	19 517	244	460	50,0%
	z toho O3	62	91,15	21	6 074	289	546	13,1%
	z toho O4	63	96,73	4	1 322	331	624	2,5%
	<b>P</b>	64	<b>67,99</b>	<b>11</b>	<b>1 982</b>	180	340	<b>6,9%</b>
<b>SKOT celkem</b>	(ř. 1,14,22,36,50)	65	<b>101,83</b>	<b>1 909</b>	<b>636 421</b>	333		

Pramen: TIS<sup>CR</sup> SZIF; Pozn. (\*) důvěrný údaj; ceny jsou bez DPH a nezahrnují dopravní náklady



Pramen: TIS<sup>CR</sup> SZIF, Evropská komise; Pozn.: ceny jsou bez DPH a zahrnují dopravní náklady



Pramen: TISČR SZIF, Evropská komise; Pozn.: ceny jsou bez DPH a zahrnují dopravní náklady


**Ceny zemědělských výrobců skotu a prasat za 13. 8. 2024 Kč/kg v JUT za studena**

Druh	za 13. 8. 24	za 27. 7. 24	za 13. 8. 23	Index (%) k 27. 7. 24	Index (%) k 13. 8. 23
<b>SKOT jakostních tříd SEUR</b>	<b>113,20</b>	<b>113,41</b>	<b>101,84</b>	<b>99,8</b>	<b>111,2</b>
Mladí býci+býci+voli Celkem	114,94	117,38	102,89	97,9	111,7
<b>Mladí býci+býci+voli tř. SEUR</b>	<b>117,05</b>	<b>118,41</b>	<b>104,55</b>	<b>98,9</b>	<b>112,0</b>
Jalovice celkem	98,10	95,90	92,81	102,3	105,7
<b>Jalovice tř. SEUR</b>	<b>104,29</b>	<b>104,30</b>	<b>99,63</b>	<b>100,0</b>	<b>104,7</b>
Krávy Celkem	95,05	91,88	85,46	103,5	111,2
<b>Krávy tř. EUR</b>	<b>106,10</b>	<b>103,61</b>	<b>95,91</b>	<b>102,4</b>	<b>110,6</b>
Telata mléčná	-	*	-	-	-
Prasata Celkem	50,22	51,72	57,45	97,1	87,4
<b>Prasata tř. SEU</b>	<b>50,64</b>	<b>51,97</b>	<b>57,76</b>	<b>97,4</b>	<b>87,7</b>
Ovce a kozy	-	-	-	-	-

Pramen: TIS<sup>ČR</sup> SZIF; Pozn.: ceny jsou bez DPH a nezahrnují dopravní náklady, \* důvěrný údaj

**Ceny průmysl. výrobců vybraných druhů výsekového masa za 13. 8. 2024 v Kč/kg**

Druh	za 13. 8. 24	za 27. 7. 24	za 13. 8. 23	Index (%) k 27. 7. 24	Index (%) k 13. 8. 23
<b>HOVĚZÍ MASO VÝSEKOVÉ</b>					
H. čtvrt' přední I.	127,11	135,00	125,00	94,2	101,7
H. čtvrt' zadní I.	131,26	139,00	129,00	94,4	101,8
H. přední bez kostí - prům.	164,70	192,11	159,80	85,7	103,1
H. zadní bez kostí - prům.	194,87	209,29	190,85	93,1	102,1
H. přední s kostí - prům.	117,89	116,46	102,42	101,2	115,1
H. svíčková vč. KÚ - prům.	569,20	593,15	548,15	96,0	103,8
H. roštěná vč. KÚ - prům.	262,34	274,47	239,26	95,6	109,6
<b>VEPŘOVÉ MASO VÝSEK.</b>					
V. předeek	75,41	77,08	79,77	97,8	94,5
V. kýta s kostí	68,39	68,93	76,12	99,2	89,8
V. pečeně	104,09	104,75	104,24	99,4	99,9
V. krkovice	104,87	107,39	101,10	97,7	103,7
V. bok	78,50	78,62	81,58	99,8	96,2
V. kýta bez kostí	98,16	96,07	103,28	102,2	95,0
V. plec bez kostí	97,04	94,46	100,90	102,7	96,2
V. 1/2 se sádlem, s hl. a noh.	60,93	66,04	68,48	92,3	89,0
V. 1/2 bez sádla, s hl. a noh.	70,50	69,73	73,35	101,1	96,1
V. 1/2 bez hl.-kostry speciál	72,47	72,87	76,20	99,5	95,1

Pramen: TIS<sup>ČR</sup> SZIF; Pozn.: ceny jsou bez DPH

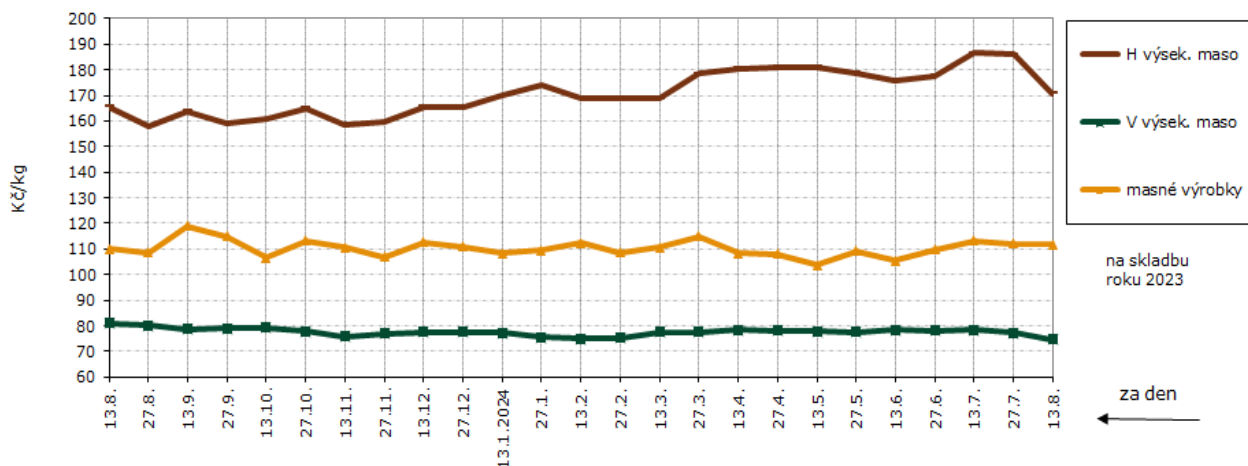


## Ceny průmysl. výrobců masných výrobků za 13. 8. 2024 v Kč/kg

Druh	za 13. 8. 24	za 27. 7. 24	za 13. 8. 23	Index (%) k 27. 7. 24	Index (%) k 13. 8. 23
<b>MASNÉ VÝROBKÝ</b>					
Špekáčky	109,05	116,52	100,93	93,6	108,0
Jemné párky	131,60	126,49	122,10	104,0	107,8
Obyčejné párky	91,96	95,07	96,90	96,7	94,9
Slovenský salám	63,15	53,13	68,27	118,9	92,5
Gothajský salám	67,15	82,79	84,42	81,1	79,5
Šunkový salám	103,49	112,54	112,49	92,0	92,0
Turistický trvanlivý	122,49	122,43	125,20	100,0	97,8
Vysočina	129,74	123,10	127,43	105,4	101,8
Selský salám	118,62	127,40	124,89	93,1	95,0
Poličan	145,39	137,41	145,27	105,8	100,1
Debrecínská pečeně	118,70	128,50	126,14	92,4	94,1
Anglická slanina	141,13	135,84	134,48	103,9	104,9
Lahůdkové játrovky	92,21	80,01	85,09	115,2	108,4
Uzená rolovaná plec	125,14	111,96	114,14	111,8	109,6
Vepřová šunka dušená	135,48	129,67	120,25	104,5	112,7
<b>KONZERVY – ceny přepočtené na 1 kg</b>					
H. ve vlastní šťávě I.j. prům.	-	-	-	-	-
V. ve vlastní šťávě I.j. prům.	-	-	-	-	-
Játrová paštika prům.	-	-	-	-	-
Šunka v plechu a fólii prům.	*	*	*	-	-
<b>VEPŘOVÉ SÁDLO</b>					
V. sádlo syr. s kůží	45,00	-	-	-	-
V. sádlo syr. bez kůže	44,22	43,50	51,91	101,7	85,2
Škvař. sádlo pro VO - prům.	59,86	50,53	55,15	118,5	108,5

Pozn.: \* méně než 3 respondenti

## Vývoj cen průmyslových výrobců bez DPH v r. 2023 a 2024



Pramen: TIS<sup>CR</sup> SZIF; Pozn.: ceny jsou bez DPH

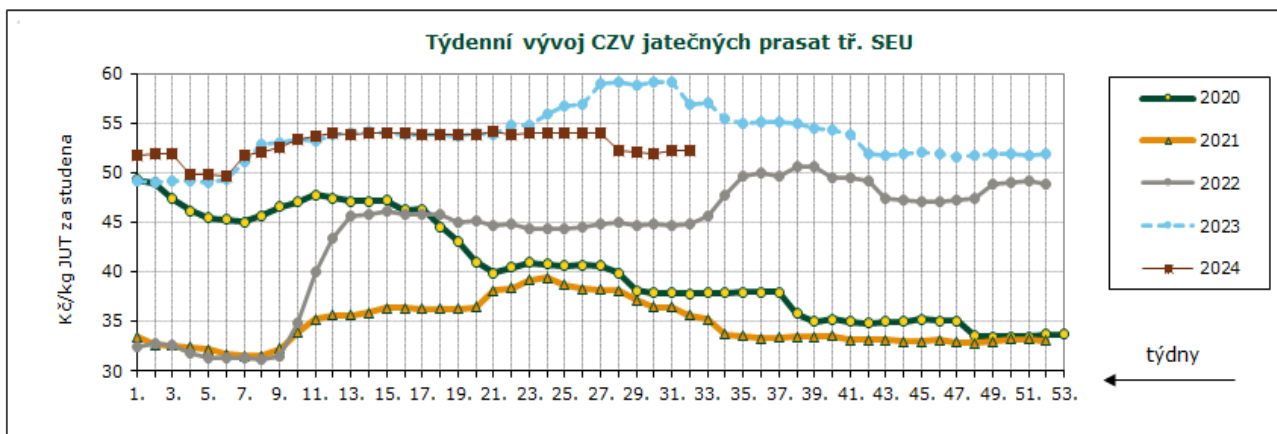
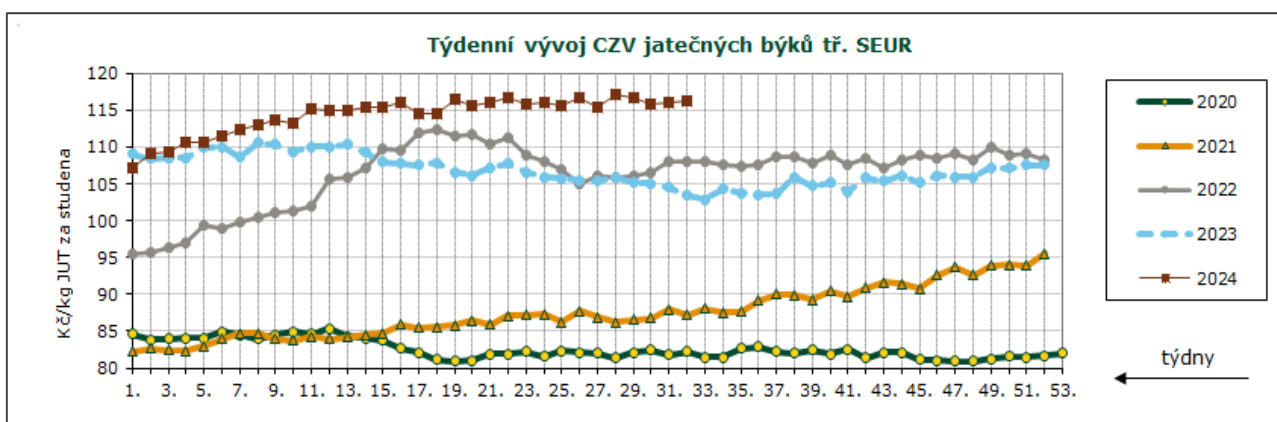


### Průměrné ceny JUT jatečných prasat tř. SEU v Kč/kg za studena

týden	7.	8.	9.	10.	11.	12.	13.	14.	15.	16.	17.	18.	19.
ceny	51,69	52,05	52,59	53,39	53,66	53,92	53,86	54,06	53,94	53,99	53,82	53,82	53,76
týden	20.	21.	22.	23.	24.	25.	26.	27.	28.	29.	30.	31.	32.
ceny	53,89	54,16	53,83	54,00	54,06	53,98	54,00	54,03	52,28	52,06	51,87	52,16	52,19

### Průměrné ceny JUT jatečných býků tř. SEUR v Kč/kg za studena

týden	7.	8.	9.	10.	11.	12.	13.	14.	15.	16.	17.	18.	19.
ceny	112,29	113,05	113,72	113,23	115,29	115,03	115,01	115,39	115,52	116,12	114,48	114,56	116,49
týden	20.	21.	22.	23.	24.	25.	26.	27.	28.	29.	30.	31.	32.
ceny	115,74	116,14	116,70	115,82	116,09	115,58	116,65	115,32	117,11	116,63	115,84	115,95	116,32



Pramen: TIS ČR SZIF

### Denní vývoj nákupních cen (CZV) 13 podniků JATEČNÁ PRASATA tř. SEU v Kč/kg JUT za studena

	29.7.	30.7.	31.7.	1.8.	2.8.	5.8.	6.8.	7.8.	8.8.	9.8.
2023	59,17	59,23	59,19	59,14	59,04	57,01	56,53	57,12	56,96	56,85
<b>2024</b>	<b>51,99</b>	<b>51,96</b>	<b>52,33</b>	<b>52,16</b>	<b>52,37</b>	<b>52,16</b>	<b>52,09</b>	<b>52,26</b>	<b>52,49</b>	<b>52,05</b>

### JATEČNÍ BÝCI tř. SEUR v Kč/kg JUT za studena

	29.7.	30.7.	31.7.	1.8.	2.8.	5.8.	6.8.	7.8.	8.8.	9.8.
2023	103,96	104,96	104,24	107,09	104,24	103,62	101,26	102,90	105,18	103,99
<b>2024</b>	<b>116,30</b>	<b>112,63</b>	<b>116,71</b>	<b>118,22</b>	<b>115,46</b>	<b>118,24</b>	<b>114,72</b>	<b>116,35</b>	<b>116,26</b>	<b>116,12</b>

Pramen: TIS ČR SZIF; Pozn.: ceny jsou bez DPH a nezahrnují dopravní náklady;



## Zahraniční obchod červen 2024

### Dovoz

V červnu bylo dovezeno do ČR 31,7 t živého jat. skotu (tj. 61 ks) v celkové hodnotě 2 017 tis. Kč ze Slovenska. Dovezlo se 483,8 t živých jat. prasat (tj. 8 889 ks) v celk. hodnotě 30 559 tis. Kč. Nejvíce kusů prasat bylo dovezeno ze Slovenska (5 690 ks/413,1 t v hodnotě 21 819 tis. Kč). **Za červen bylo dovezeno do ČR 3 996,0 t hovězího masa za 142,76 Kč/kg v celkové hodnotě 570 454 tis. Kč.** Ze zemí EU bylo přijato 3 779,5 t hov. masa za 134,58 Kč/kg v celk. hodnotě 508 655 tis. Kč. K hlavním dovozcům hovězího masa patřilo Polsko (926,1 t za 137,85 Kč/kg), Nizo-

zemsko (912,0 t za 150,01 Kč/kg), Španělsko (527,9 t za 96,28 Kč/kg) a Německo (477,6 t za 124,08 Kč/kg). Ze zemí mimo EU se dovezlo 186,5 t hov. masa. **V červnu se dovezlo do ČR 21 685,1 t vepř. masa za 80,99 Kč/kg v celk. hodnotě 1 756 366 tis. Kč.** K největším dovozcům vepřového masa patřilo Německo (6 709,8 t za 78,42 Kč/kg), Španělsko (6 043,0 t za 92,11 Kč/kg), Belgie (2 452,0 t za 69,10 Kč/kg), Polsko (2 302,1 t za 88,73 Kč/kg), Nizozemsko (975,3 t za 68,56 Kč/kg), Francie (718,8 t za 65,26 Kč/kg) a Rakousko (629,5 t za 82,19 Kč/kg).

### Vývoz

V červnu bylo vyvezeno z ČR 4 530,3 t živého jat. skotu (tj. 13 210 ks) v celk. hodnotě 329 230 tis. Kč. Nejvíce kusů skotu bylo vyvezeno do Itálie (3 236 ks/810,4 t v hodnotě 62 272 tis. Kč) a do Chorvatska (1 974 ks/770,3 t v hodnotě 62 915 tis. Kč). Do třetích zemí bylo vyvezeno 93,7 t jatečného skotu. Za červen bylo vyvezeno z ČR 1 475,9 t ž. jat. prasat (tj. 23 718 ks) v celk. hodnotě 80 579 tis. Kč. Export jatečných prasat směřoval převážně do Maďarska (8 020 ks/350,0 t v hodnotě 23 594 tis. Kč)

a na Slovensko (4 923 ks/378,6 t v hodn. 18 295 tis. Kč). **Za červen bylo vyvezeno z ČR 1 234,2 t hovězího masa za 143,68 Kč/kg v celk. hodnotě 177 332 tis. Kč.** Vývoz hov. masa směřoval hlavně na Slovensko (456,7 t za 176,98 Kč/kg) a do Nizozemska (325,2 t za 107,36 Kč/kg). **V červnu bylo vyvezeno z ČR 2 578,0 t vepřového masa za 57,22 Kč/kg v celkové hodnotě 147 525 tis. Kč.** Nejvíce vepřového masa bylo vyvezeno na Slovensko (1 690,7 t za 71,94 Kč/kg).

### Dovoz a vývoz živého jateč. skotu a prasat, hovězího a vepřového masa v roce 2024

	dovoz				vývoz			
	Celkem		z toho EU		celkem		z toho EU	
	v t	v tis. Kč	v t	v tis. Kč	v t	v tis. Kč	v t	v tis. Kč
<b>JATEČNÝ SKOT (010229, 01029091, 01029099)</b>								
1.1. - 30.6.2024	531,1	32 935	531,1	32 935	35 397,3	2 435 601	35 139,5	2 411 820
<b>1.6. – 30.6.2024</b>	<b>31,7</b>	<b>2 017</b>	<b>31,7</b>	<b>2 017</b>	<b>4 530,3</b>	<b>329 230</b>	<b>4 436,6</b>	<b>320 145</b>
<b>JATEČNÁ PRASATA (010391, 010392)</b>								
1.1. - 30.6.2024	2 559,7	171 851	2 559,7	171 851	12 812,2	652 717	12 812,2	652 717
<b>1.6. – 30.6.2024</b>	<b>483,8</b>	<b>30 559</b>	<b>483,8</b>	<b>30 559</b>	<b>1 475,9</b>	<b>80 579</b>	<b>1 475,9</b>	<b>80 579</b>

	dovoz				vývoz			
	celkem		z toho EU		celkem		z toho EU	
	v t	cena Kč/kg	v t	cena Kč/kg	v t	cena Kč/kg	v t	cena Kč/kg
<b>HOVĚZÍ MASA (0201, 0202)</b>								
1.1. - 30.6.2024	23 190,0	146,39	22 059,1	137,12	8 056,5	137,75	8 056,5	137,75
<b>1.6. – 30.6.2024</b>	<b>3 996,0</b>	<b>142,76</b>	<b>3 779,5</b>	<b>134,58</b>	<b>1 234,2</b>	<b>143,68</b>	<b>1 234,2</b>	<b>143,68</b>
<b>VEPŘOVÉ MASA (0203)</b>								
1.1. - 30.6.2024	138 865,1	79,49	136 772,2	79,40	14 586,8	61,88	14 585,5	61,87
<b>1.6. – 30.6.2024</b>	<b>21 685,1</b>	<b>80,99</b>	<b>21 231,9</b>	<b>80,93</b>	<b>2 578,0</b>	<b>57,22</b>	<b>2 577,1</b>	<b>57,16</b>

Pramen: Zahraniční obchod ČSÚ; 6. 8. 2024; Pozn.: Celní statistika provádí zpětně úpravu údajů.

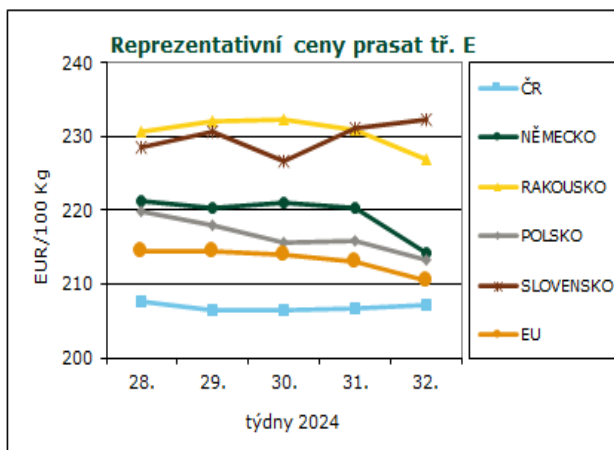
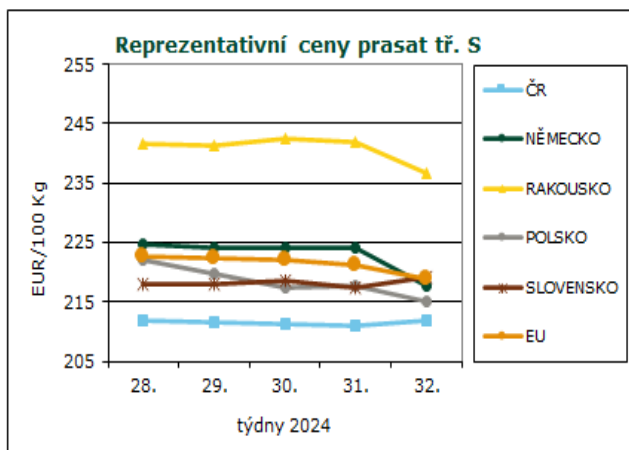


## Reprezentativní ceny prasat

(EUR/100 kg)

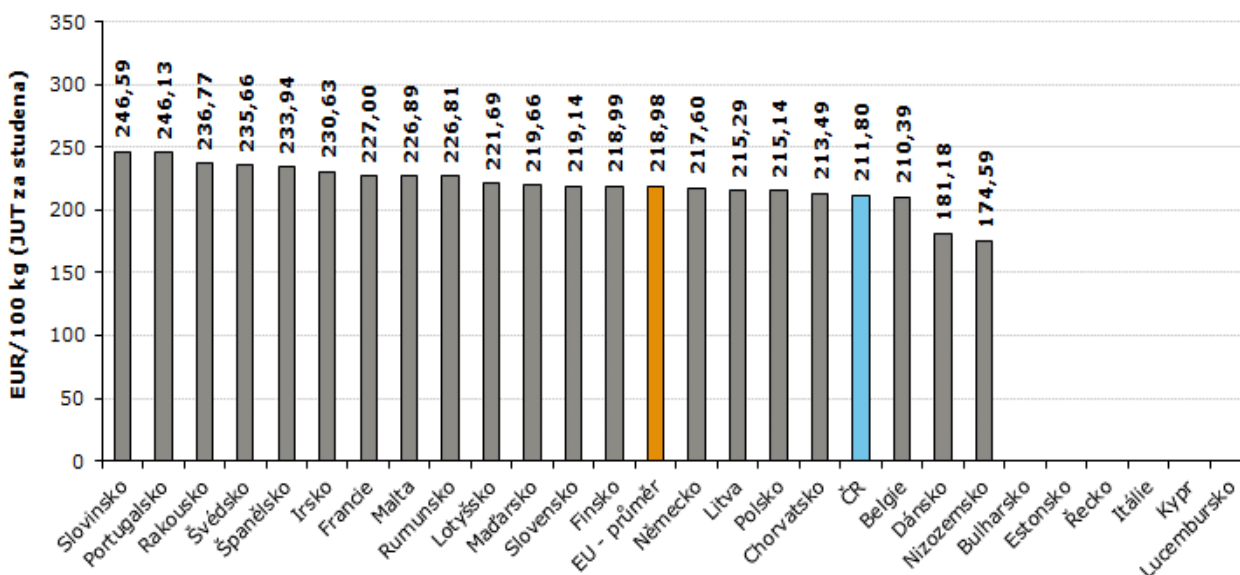
		Prasata tř. S (JUT za studena)			Prasata tř. E (JUT za studena)		
		32. týden 24 5.8. – 11.8.	31. týden 24 29.7. – 4.8.	30. týden 24 22.7. – 28.7.	32. týden 24 5.8. – 11.8.	31. týden 24 29.7. – 4.8.	30. týden 24 22.7. – 28.7.
Belgie	BE	210,39	213,27	213,41	205,75	207,66	207,51
Bulharsko	BG	-	-	-	253,37	253,37	(*)
ČR	CZ	<b>211,80</b>	<b>211,04</b>	<b>212,00</b>	<b>207,25</b>	<b>206,70</b>	<b>207,13</b>
Dánsko	DK	181,18	182,39	186,99	177,56	179,31	184,17
Německo	DE	217,60	224,16	224,13	214,17	220,38	220,98
Estonsko	EE	(*)	(*)	(*)	207,78	(*)	208,64
Řecko	GR	(*)	(*)	(*)	(*)	(*)	(*)
Španělsko	ES	233,94	233,83	234,05	223,84	223,65	223,56
Francie	FR	227,00	230,00	230,00	221,00	224,00	224,00
Chorvatsko	HR	213,49	208,72	222,01	205,12	202,82	200,79
Irsko	IE	230,63	230,16	229,72	230,50	229,57	229,09
Itálie	IT	-	-	-	-	-	-
Kypr	CY	-	-	-	271,33	270,09	270,08
Lotyšsko	LV	221,69	223,90	225,49	223,08	229,99	233,90
Litva	LT	215,29	217,01	216,40	221,15	221,93	221,64
Lucembursko	LU	(*)	(*)	(*)	(*)	(*)	(*)
Maďarsko	HU	219,66	219,84	222,20	214,70	215,96	219,29
Malta	MT	226,89	227,59	226,87	225,83	226,21	225,39
Nizozemsko	NL	174,59	176,01	179,25	173,45	174,87	178,11
Rakousko	AT	236,77	241,97	242,64	226,95	230,76	232,27
Polsko	PL	215,14	217,80	216,94	213,17	215,88	215,25
Portugalsko	PT	246,13	246,13	246,13	247,12	247,12	247,12
Rumunsko	RO	226,81	230,77	235,60	225,04	229,72	234,06
Slovinsko	SI	246,59	246,97	247,53	228,56	229,39	230,43
Slovensko	SK	219,14	217,47	218,70	232,22	231,04	226,63
Finsko	FI	218,99	218,73	217,68	211,41	210,42	209,21
Švédsko	SE	235,66	231,62	234,35	231,92	228,01	229,85
<b>EU</b>		<b>218,98</b>	<b>221,30</b>	<b>222,04</b>	<b>210,52</b>	<b>213,02</b>	<b>214,06</b>
týdenní vývoj		- 1,0%	- 0,3%	- 0,2%	- 1,2%	- 0,5%	- 0,2%

Pramen: Evropská komise, Pozn.: ceny jsou bez DPH a zahrnují dopravní náklady; (\*) důvěrná data



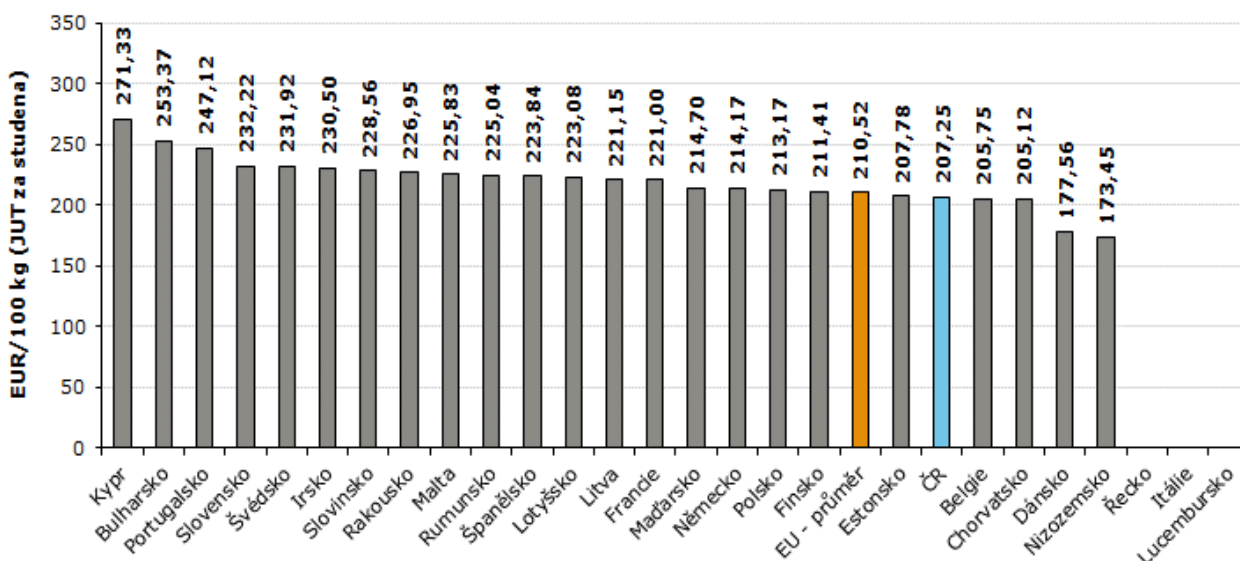


### Ceny prasat JUT tř. S ve 32. týdnu 2024



Pramen: Evropská komise, TIS<sup>ČR</sup> SZIF; Pozn.: ceny jsou bez DPH a zahrnují dopravní náklady

### Ceny prasat JUT tř. E ve 32. týdnu 2024



Pramen: Evropská komise, TIS<sup>ČR</sup> SZIF; Pozn.: ceny jsou bez DPH a zahrnují dopravní náklady

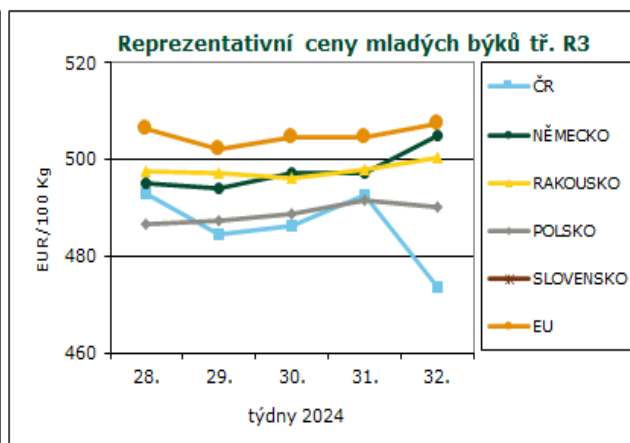
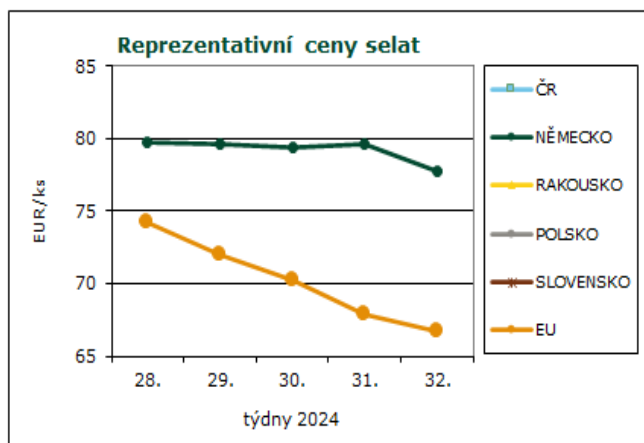


## Reprezentativní ceny selat a mladých býků

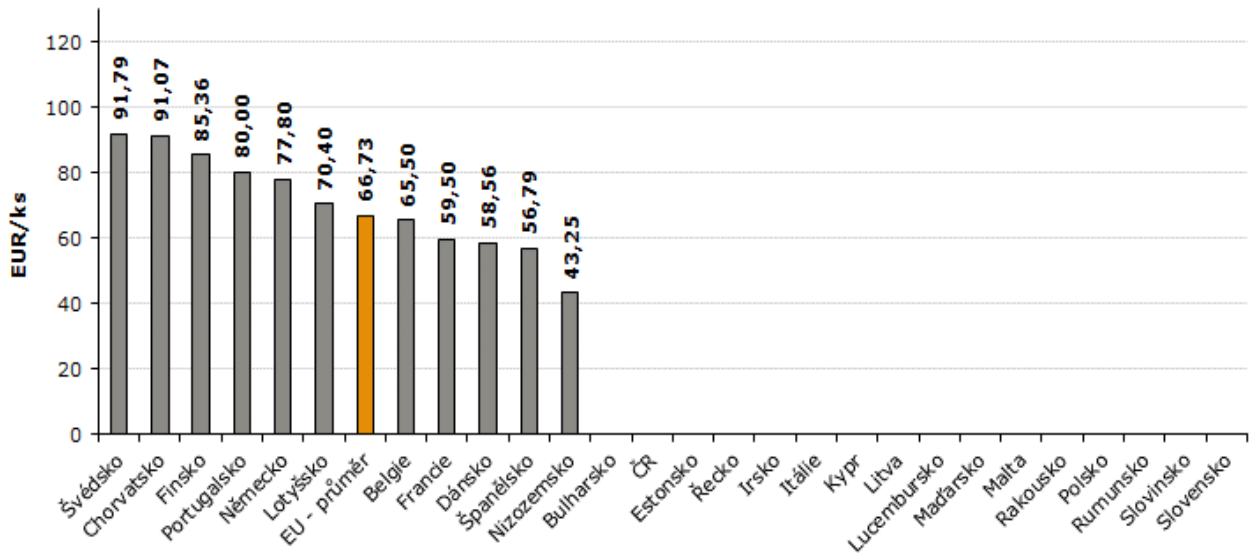
(EUR/100 kg)

		Selata (€/ks)			Mladí býci tř. R3 (JUT za studena)		
		32. týden 24 5.8. – 11.8.	31. týden 24 29.7. – 4.8.	30. týden 24 22.7. – 28.7.	32. týden 24 5.8. – 11.8.	31. týden 24 29.7. – 4.8.	30. týden 24 22.7. – 28.7.
Belgie	BE	65,50	70,50	71,50	414,1	414,1	414,1
Bulharsko	BG	-	-	-	503,1	503,1	510,0
ČR	CZ	(*)	(*)	(*)	<b>473,5</b>	<b>492,6</b>	<b>486,1</b>
Dánsko	DK	58,56	58,56	60,98	427,0	423,0	417,9
Německo	DE	77,80	79,60	79,40	505,0	497,1	497,2
Estonsko	EE	(*)	(*)	(*)	(*)	(*)	(*)
Řecko	GR	-	-	-	495,0	496,0	493,0
Španělsko	ES	56,79	59,16	62,34	438,2	438,2	438,2
Francie	FR	59,50	60,00	63,50	531,0	531,2	533,2
Chorvatsko	HR	91,07	77,01	90,57	518,0	515,0	515,0
Irsko	IE	-	-	-	530,6	527,9	527,9
Itálie	IT	(*)	(*)	(*)	534,6	542,8	505,5
Kypr	CY	-	-	-	-	-	-
Lotyšsko	LV	70,40	66,14	69,13	433,2	413,2	425,2
Litva	LT	-	-	-	426,0	417,0	420,5
Lucembursko	LU	-	-	-	(*)	(*)	(*)
Maďarsko	HU	(*)	70,38	74,65	173,9	-	-
Malta	MT	-	-	-	-	-	-
Nizozemsko	NL	43,25	45,25	48,00	176,0	176,0	176,0
Rakousko	AT	-	-	-	500,2	497,8	496,1
Polsko	PL	-	-	-	490,1	491,6	488,6
Portugalsko	PT	80,00	80,00	80,00	491,0	499,3	515,5
Rumunsko	RO	-	-	-	443,8	459,1	436,9
Slovinsko	SI	-	-	-	511,0	514,9	507,9
Slovensko	SK	-	-	-	439,9	434,0	(*)
Finsko	FI	85,36	85,37	86,70	481,6	492,5	484,2
Švédsko	SE	91,79	90,02	92,45	529,5	526,0	532,4
<b>EU</b>		<b>66,73</b>	<b>67,93</b>	<b>70,25</b>	<b>507,2</b>	<b>504,5</b>	<b>504,4</b>
týdenní vývoj		-1,8%	-3,3%	-2,1%	2,69	0,13	1,99

Pramen: Evropská komise, Pozn.: ceny selat jsou za kus o hmotnosti přibližně 25 kg, ceny jsou bez DPH a zahrnují dopravní náklady; (\*) důvěrná data

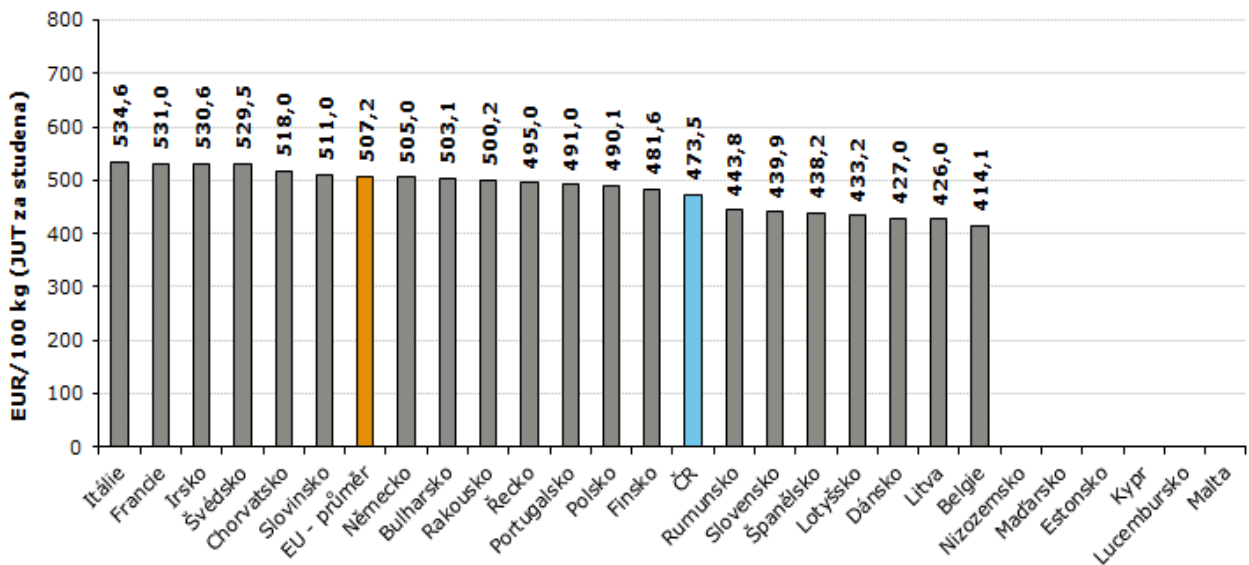


## Ceny selat ve 32. týdnu 2024



Pramen: Evropská komise, TIS<sup>ČR</sup> SZIF; Pozn.: ceny jsou bez DPH

## Ceny mladých býků JUT tř. R3 ve 32. týdnu 2024



Pramen: Evropská komise, TIS<sup>ČR</sup> SZIF; Pozn.: ceny jsou bez DPH a zahrnují dopravní náklady

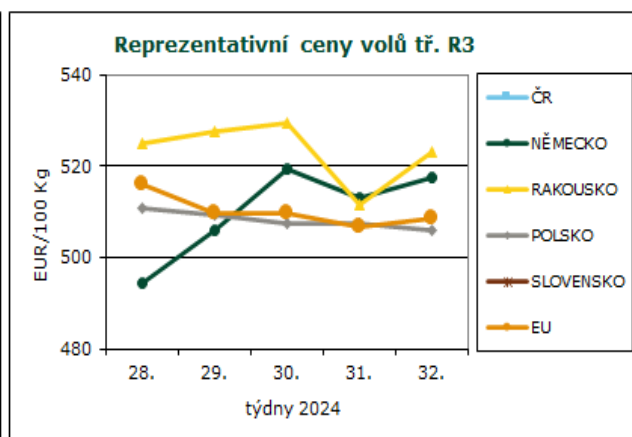
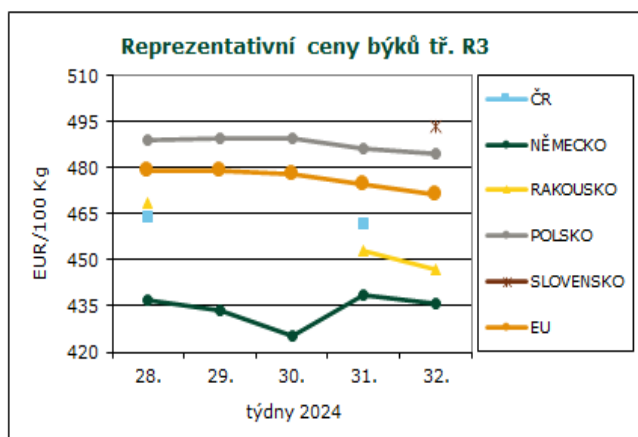


## Reprezentativní ceny býků a volů

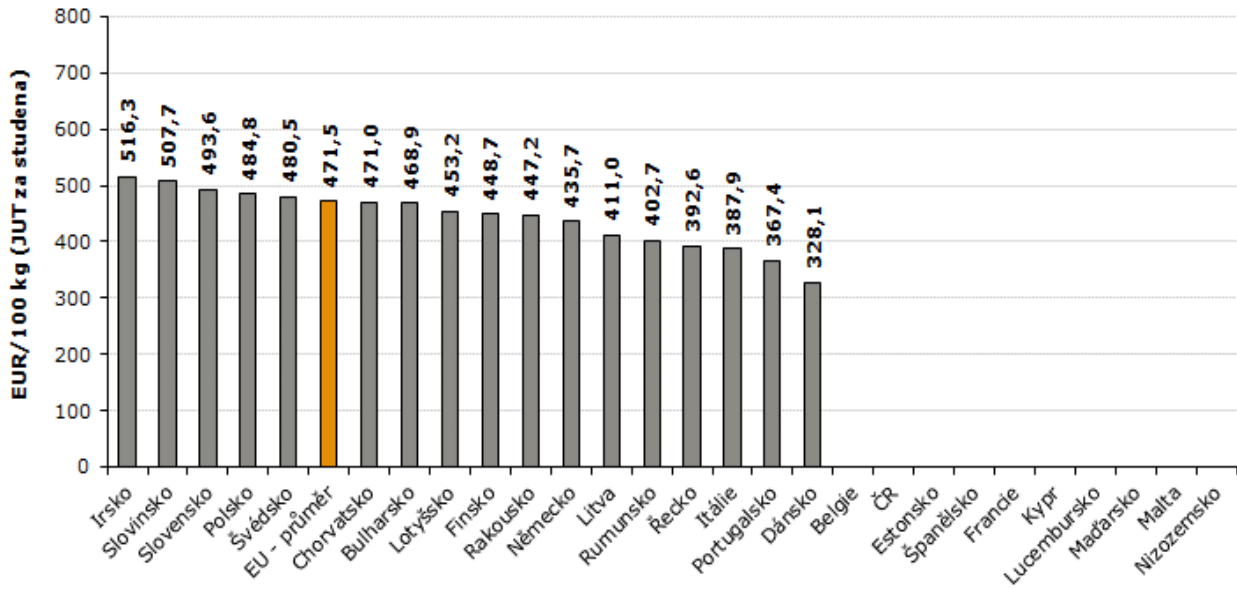
(EUR/100 kg)

		Býci nad 2 roky tř. R3 (JUT za studena)			Voli tř. R3 (JUT za studena)		
		32. týden 24	31. týden 24	30. týden 24	32. týden 24	31. týden 24	30. týden 24
		5.8. – 11.8.	29.7. – 4.8.	22.7. – 28.7.	5.8. – 11.8.	29.7. – 4.8.	22.7. – 28.7.
Belgie	BE	-	-	-	-	-	-
Bulharsko	BG	468,9	468,9	468,9	-	-	-
ČR	CZ	(*)	<b>461,6</b>	(*)	(*)	(*)	(*)
Dánsko	DK	328,1	328,1	301,3	471,4	490,7	486,6
Německo	DE	435,7	438,7	425,1	517,5	513,1	519,4
Estonsko	EE	(*)	(*)	(*)	-	-	-
Řecko	GR	392,6	406,2	405,9	500,6	500,1	502,5
Španělsko	ES	-	-	-	-	-	-
Francie	FR	-	-	-	-	-	-
Chorvatsko	HR	471,0	471,0	471,0	539,0	531,0	531,0
Irsko	IE	516,3	505,2	505,2	-	-	-
Itálie	IT	387,9	387,9	472,0	565,5	565,5	602,0
Kypr	CY	-	-	-	-	-	-
Lotyšsko	LV	453,2	453,2	401,2	448,2	448,2	448,2
Litva	LT	411,0	421,7	406,3	(*)	(*)	(*)
Lucembursko	LU	(*)	(*)	(*)	(*)	(*)	(*)
Maďarsko	HU	-	-	-	-	-	-
Malta	MT	-	-	-	-	-	-
Nizozemsko	NL	-	-	-	-	-	-
Rakousko	AT	447,2	453,3	(*)	523,2	511,5	529,4
Polsko	PL	484,8	486,3	489,5	505,9	507,5	507,5
Portugalsko	PT	367,4	434,4	399,0	500,0	500,0	500,0
Rumunsko	RO	402,7	394,1	456,2	432,2	445,7	443,8
Slovinsko	SI	507,7	508,4	508,7	518,1	518,1	518,1
Slovensko	SK	493,6	(*)	(*)	-	-	-
Finsko	FI	448,7	448,7	448,7	-	-	-
Švédsko	SE	480,5	491,2	512,8	519,7	536,1	533,1
<b>EU</b>		<b>471,5</b>	<b>474,8</b>	<b>477,7</b>	<b>508,4</b>	<b>506,5</b>	<b>509,7</b>
týdenní vývoj		-3,24	-2,95	-1,37	1,90	-3,16	0,01

Pramen: Evropská komise, Pozn.: ceny jsou bez DPH a zahrnují dopravní náklady, (\*) důvěrná data

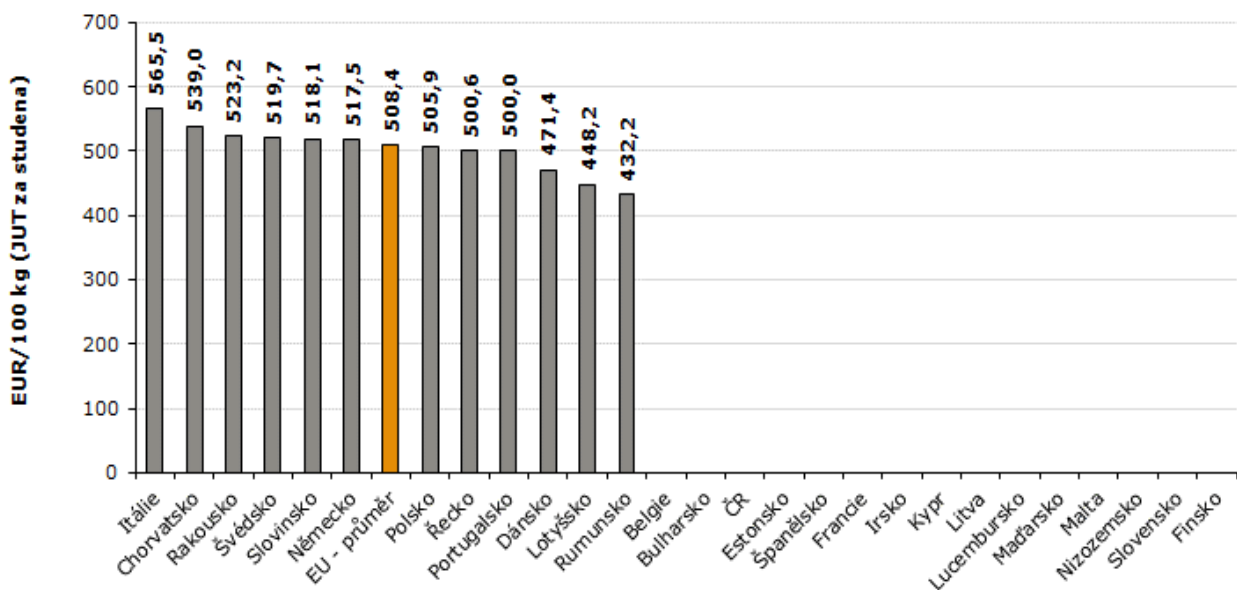


Ceny býků nad 2 roky JUT tř. R3 ve 32. týdnu 2024



Pramen: Evropská komise, TIS<sup>ČR</sup> SZIF; Pozn.: ceny jsou bez DPH a zahrnují dopravní náklady

Ceny volů JUT tř. R3 ve 32. týdnu 2024



Pramen: Evropská komise, TIS<sup>ČR</sup> SZIF; Pozn.: ceny jsou bez DPH a zahrnují dopravní náklady

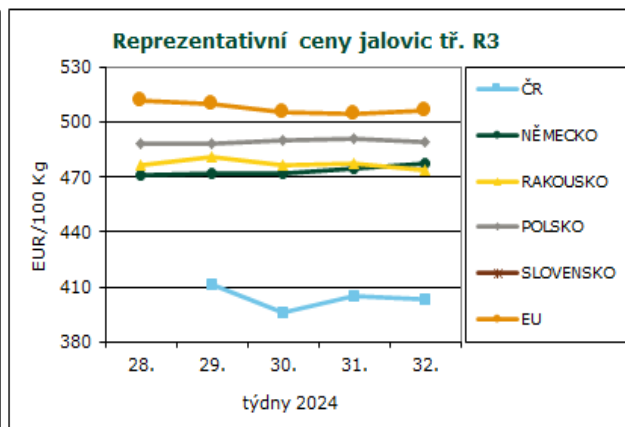
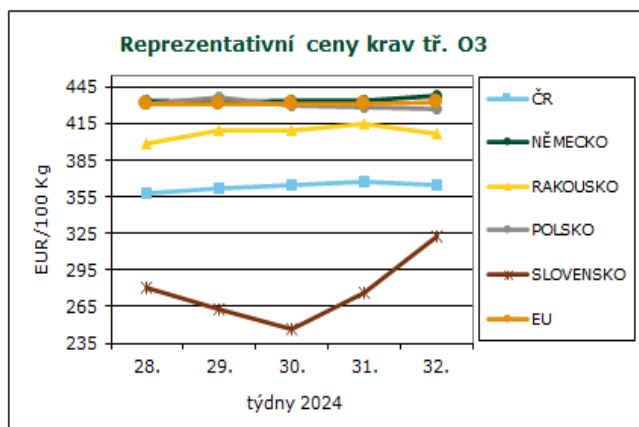


## Reprezentativní ceny krav a jalovic

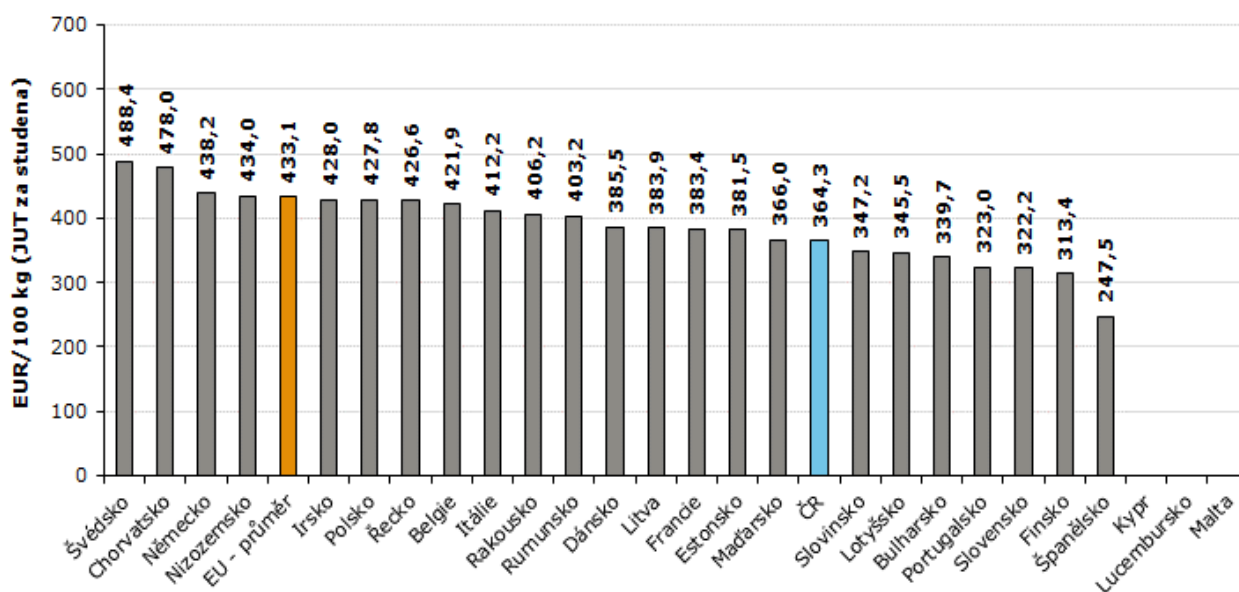
(EUR/100 kg)

		Krávy tř. O3 (JUT za studena)			Jalovice tř. R3 (JUT za studena)		
		32. týden 24 5.8. – 11.8.	31. týden 24 29.7. – 4.8.	30. týden 24 22.7. – 28.7.	32. týden 24 5.8. – 11.8.	31. týden 24 29.7. – 4.8.	30. týden 24 22.7. – 28.7.
Belgie	BE	421,9	426,7	425,6	507,2	507,2	507,2
Bulharsko	BG	339,7	369,2	369,2	69,0	69,0	69,0
<b>ČR</b>	<b>CZ</b>	<b>364,3</b>	<b>367,9</b>	<b>365,3</b>	<b>402,9</b>	<b>404,6</b>	<b>395,8</b>
Dánsko	DK	385,5	382,7	379,2	411,1	418,6	419,7
Německo	DE	438,2	434,1	433,6	477,5	474,2	471,9
Estonsko	EE	381,5	375,5	376,1	(*)	(*)	(*)
Řecko	GR	426,6	420,9	422,7	500,8	500,7	506,3
Španělsko	ES	247,5	247,5	247,5	-	510,9	510,9
Francie	FR	383,4	373,9	373,5	501,4	510,2	537,1
Chorvatsko	HR	478,0	475,0	475,0	551,0	548,0	550,0
Irsko	IE	428,0	409,5	409,5	529,1	511,8	511,8
Itálie	IT	412,2	411,8	412,0	599,7	569,9	565,5
Kypr	CY	-	-	-	-	-	-
Lotyšsko	LV	345,5	347,0	355,4	371,2	371,2	345,5
Litva	LT	383,9	374,2	377,5	398,8	(*)	(*)
Lucembursko	LU	(*)	(*)	(*)	(*)	(*)	(*)
Maďarsko	HU	366,0	373,7	372,1	322,7	393,0	393,0
Malta	MT	-	-	-	-	-	-
Nizozemsko	NL	434,0	434,0	434,0	111,0	111,0	111,0
Rakousko	AT	406,2	414,9	409,5	473,7	477,4	476,9
Polsko	PL	427,8	429,2	430,1	489,2	490,7	490,0
Portugalsko	PT	323,0	319,3	340,3	512,2	515,7	489,9
Rumunsko	RO	403,2	397,2	412,5	454,8	440,2	440,9
Slovinsko	SI	347,2	330,5	364,8	467,4	477,8	441,7
Slovensko	SK	322,2	277,0	246,6	(*)	(*)	(*)
Finsko	FI	313,4	310,6	310,0	472,1	477,3	477,4
Švédsko	SE	488,4	486,0	485,6	532,2	516,7	515,7
<b>EU</b>		<b>433,1</b>	<b>430,7</b>	<b>431,1</b>	<b>506,3</b>	<b>504,0</b>	<b>505,6</b>
týdenní vývoj		2,37	-0,41	-0,18	2,23	-1,58	-4,42

Pramen: Evropská komise, Pozn.: ceny jsou bez DPH a zahrnují dopravní náklady, (\*) důvěrná data

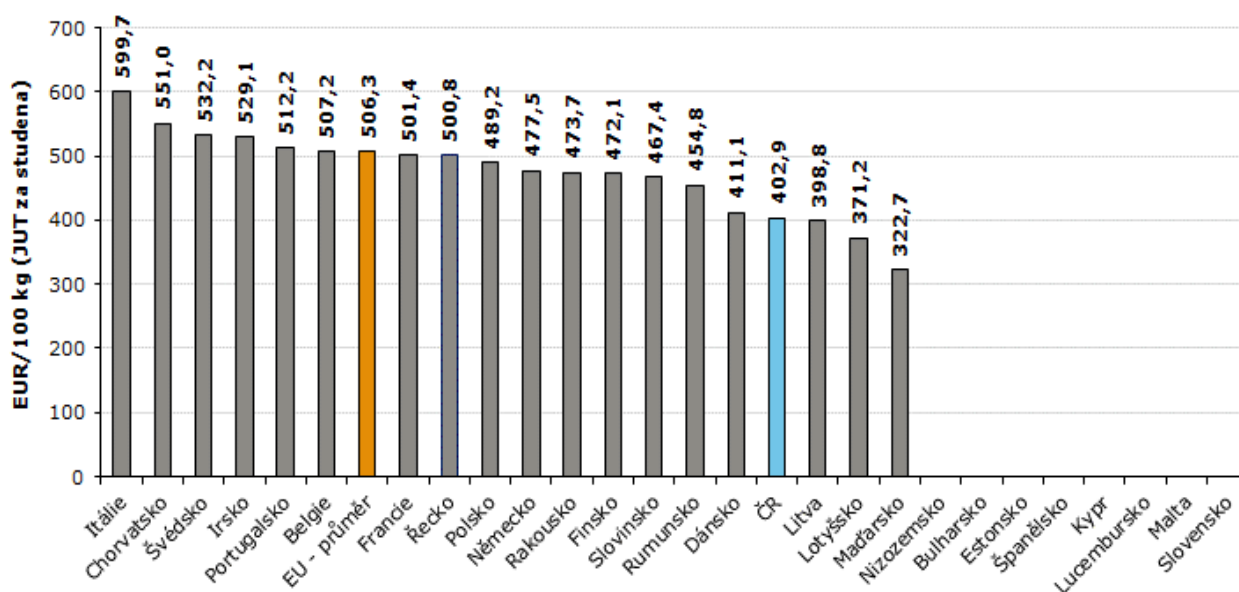


## Ceny krav JUT tř. 03 ve 32. týdnu 2024



Pramen: Evropská komise, TIS<sup>CR</sup> SZIF; Pozn.: ceny jsou bez DPH a zahrnují dopravní náklady,

## Ceny jalovic JUT tř. R3 ve 32. týdnu 2024



Pramen: Evropská komise, TIS<sup>CR</sup> SZIF; Pozn.: ceny jsou bez DPH a zahrnují dopravní náklady

**Kurz devizového trhu – Česká národní banka – platnost od 19. 8. 2024**

1 EUR - 25,175 Kč

**Vydavatel**

TIS ČR, SZIF

Státní zemědělský intervenční fond  
Ve Smečkách 33, 110 00 Praha 1[www.szif.cz](http://www.szif.cz)**Odpovědný pracovník**Ing. Tomáš Materna  
vedoucí oddělení  
agrární informatikytel.: 703 197 498  
fax: 222 871 591  
e-mail: [tomas.materna@szif.cz](mailto:tomas.materna@szif.cz)**Komoditní manager**Ing. Monika Trnková  
Ing. Jana Bernáškovátel.: 703 197 491, 488  
fax: 222 871 591  
e-mail: [monika.trnkova@szif.cz](mailto:monika.trnkova@szif.cz)

*Rozmnožování anebo rozšiřování tohoto zpravodaje nebo jeho části jakýmkoliv způsobem je zakázáno, s výjimkou případů povolených autorským zákonem nebo předchozího písemného souhlasu TIS<sup>ČR</sup> SZIF. Údaje obsažené v tomto zpravodaji jsou pouze informativního charakteru a nemají závaznou povahu. Jejich citace je možná pouze s uvedením zdroje TIS<sup>ČR</sup> SZIF.*