



## ZPRÁVA O TRHU HOVĚZÍHO A VEPŘOVÉHO MASA

### Vývoj cen:

	39.	40. za studena	
▼ Mladí býci tř. R	117,06	115,52 Kč/kg	JUT
▲ Býci nad 2 r. tř. R	113,81	114,69 Kč/kg	JUT
▼ Jalovice tř. R	100,96	100,14 Kč/kg	JUT
▼ Krávy tř. O	90,73	89,33 Kč/kg	JUT
▶ Prasata tř. SEU	51,07	50,94 Kč/kg	JUT
▶ Prasata tř. S-P	51,05	50,91 Kč/kg	JUT

### Obsah:

Komoditní zpravodajství .....	1
Zpeněžování SEUROP, grafy .....	2 - 9
CZV a CPV za 27. 9. 2024 .....	10-11
Denní vývoj CZV, grafy .....	12
Dovoz a vývoz, (srpen) .....	13
Reprezentativní ceny, grafy .....	14-21
Informace ze zahraničí a ČR .....	22

## Komoditní zpravodajství

### Vývoj CZV jatečných zvířat

V průběhu 40. týdne (30. 9. – 6. 10. 2024) se ve sledovaných podnicích porazilo, klasifikovalo a ocenilo podle SEUROP normy o 66 kusů dospělého jatečného skotu méně než v předchozím týdnu. Snížily se porážky krav (-84 ks), mladých býků (-30 ks) a jalovic (-10 ks). Naopak více bylo poraženo v kategorii býků starších 2 let (+56 ks) a volů (+2 ks). Největší podíl na porážkách měly ve 40. týdnu krávy 48,5 %, dále byli mladí býci 26,9 %, býci starší 2 let 13,8 % a jalovice 10,7 %. Celková cena skotu se během 39. týdne zvýšila (+0,43 Kč/kg JUT) na hodnotu 101,52 Kč/kg JUT. Ve 40. týdnu celková cena skotu stagnovala (-0,03 Kč/kg JUT), dosáhla průměrné hodnoty 101,49 Kč/kg JUT. Celkové ceny jednotlivých kategorií se vyvíjely různě. Nejvýrazněji klesla celková cena jalovic (-1,94 Kč/kg JUT) na hodnotu 94,19 Kč/kg JUT. Dále klesla celková cena mladých býků (-1,81 Kč/kg JUT) na hodnotu 114,72 Kč/kg JUT. Celková cena volů klesla (-27,20 Kč/kg JUT), ve 40. týdnu voly poráželi pouze dva respondenti. Opačný vývoj měla celková cena krav (+0,34 Kč/kg JUT), kdy cena dosáhla hodnoty 89,49 Kč/kg JUT. Celková cena býků starších 2 let stagnovala (-0,11 Kč/kg JUT) na hodnotě 114,21 Kč/kg JUT.

Za 1. až 40. týden 2024 dosáhly celkové ceny v průměru následujících hodnot: ml. býci 113,22 Kč/kg JUT, býci starších 2 let 112,48 Kč/kg JUT, volí 105,93 Kč/kg JUT, krávy 83,16 Kč/kg JUT a jalovice 88,51 Kč/kg JUT. V meziročním srovnání rozdílů činí: u ml. býků +7,42 Kč/kg JUT, u býků starších 2 let +7,85 Kč/kg JUT, u volů +8,55 Kč/kg JUT, u krav +2,16 Kč/kg JUT a u jalovic +1,90 Kč/kg JUT.

V den sledování 13ti vybraných podniků dosáhla CZV jat. býků tř. SEUROP ve 39. týdnu 2024 v průměru 116,49 Kč/kg JUT a ve 40. týdnu 115,87 Kč/kg JUT.

Cena jateč. prasat za třídy S-T v průběhu 39. týdne stagnovala (-0,07 Kč/kg JUT), dosáhla hodnoty 50,91 Kč/kg JUT. Ve 40. týdnu se tato cena trochu snížila (-0,18 Kč/kg JUT) na hodnotu 50,73 Kč/kg JUT. Ve 40. týdnu bylo ve sledovaných podnicích poraženo o 768 ks jatečných prasat více než v předchozím týdnu. Více prasat bylo poraženo ve všech jakost. třídách: S (+13 ks), E (+612 ks), U (+66 ks), R (+12 ks), P (+3 ks), N (+40 ks) a T (+22 ks).

Do tříd SEU bylo zařazeno 98,7 % jatečných prasat za průměrnou cenu 50,94 Kč/kg JUT. Tato cena je mírně nižší (-0,12 Kč/kg JUT) ve srovnání s cenou z předchozího 39. týdne. Ve 40. týdnu se průměrná porážková hmotnost v mase JUT pohybovala ve třídách S až P v rozpětí od 90 do 100 kg. V nejvíce zastoupené třídě S (58 %) dosáhla porážková hmotnost 91 kg JUT za studena, tj. o 1 kg více ve srovnání s předchozím 39. týdnem.

Za týdny 1. až 40. 2024 dosáhla cena prasat jakostních tříd SEU v průměru 52,76 Kč/kg JUT, tj. o 1,83 Kč/kg JUT méně než za stejné období roku 2023 a o 10,04 Kč/kg JUT více než za stejné období roku 2022.

Z denního sledování CZV jatečných prasat tř. SEU 13ti vybraných podniků je vidět, že ve 39. týdnu cena dosáhla v průměru 50,87 Kč/kg JUT a ve 40. týdnu 50,72 Kč/kg JUT.

CZV v jednotlivých kategoriích jsou uváděny v Kč/kg JUT za studena.

Všechny výše uvedené ceny jsou realizační ceny bez DPH.



### CZV prasat za 39. týden (23. 9. – 29. 9. 2024) SEUROP Kč/kg JUT za studena 15 podniků

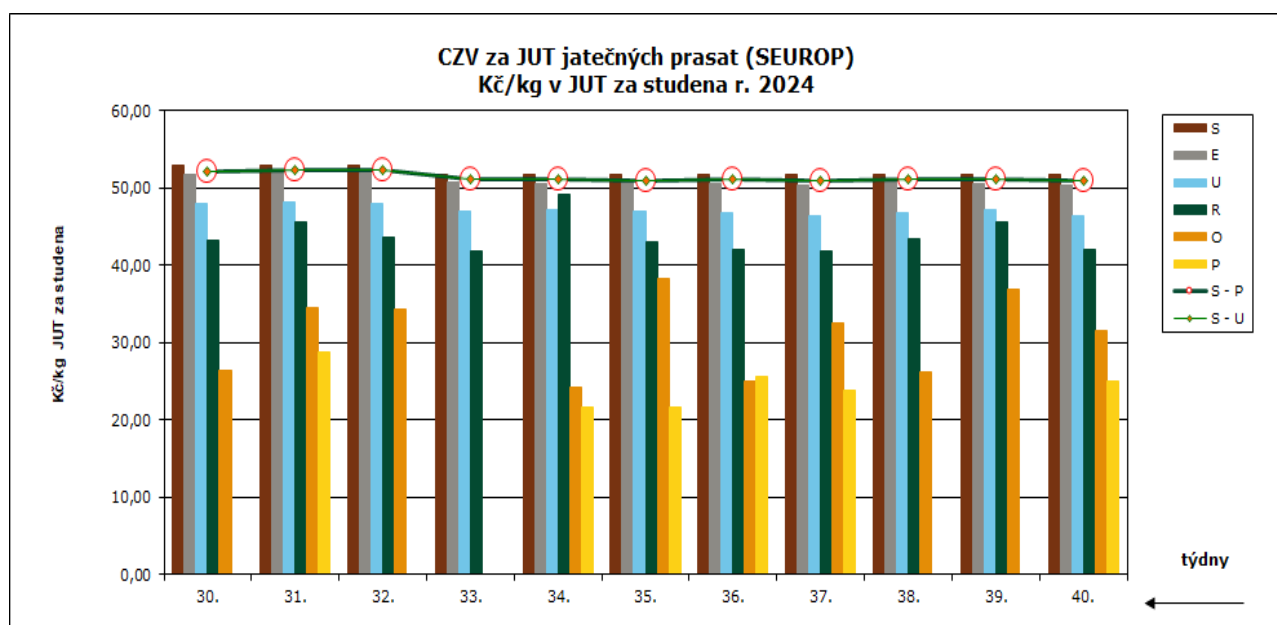
DRUH	JAKOST	Cena JUT	množství v kusech	hmotnost JUT (kg)	Zmasilost (%)	prům. hm. JUT	prům. hm. v živém	% zastoup. kusů
PRASATA	S	51,67	13 987	1 259 885	62,23	90	117	59,4%
	E	50,51	8 401	781 828	58,16	93	121	35,7%
	U	47,27	920	87 237	53,38	95	123	3,9%
	R	45,52	42	4 015	48,68	96	124	0,2%
	O	36,87	8	790	42,90	99	128	0,0%
	P							
	N	25,39	94	4 868	62,85	52	67	0,4%
	T	35,76	92	11 472	57,81	125	162	0,4%
	celkem S - T	50,91	23 544	2 150 095	60,34	91	119	100,0%
	celkem S - P	51,05	23 358	2 133 755	60,35	91	119	
celkem S - U	51,07	23 308	2 128 949	60,38	91	119	99,0%	

Pramen: TIS<sup>CR</sup> SZIF; Pozn.: ceny jsou bez DPH a nezahrnují dopravní náklady; \* důvěrný údaj

### CZV prasat za 40. týden (30. 9. – 6. 10. 2024) SEUROP Kč/kg JUT za studena 16 podniků

DRUH	JAKOST	Cena JUT	množství v kusech	hmotnost JUT (kg)	Zmasilost (%)	prům. hm. JUT	prům. hm. v živém	% zastoup. kusů
PRASATA	S	51,67	14 000	1 270 939	62,21	91	118	57,6%
	E	50,36	9 013	839 897	58,13	93	121	37,1%
	U	46,45	986	94 921	53,40	96	125	4,1%
	R	41,92	54	5 384	48,26	100	130	0,2%
	O	31,48	8	771	43,26	96	125	0,0%
	P	25,00	3	270	38,00	90	117	0,0%
	N	25,36	134	7 261	60,71	54	70	0,6%
	T	35,85	114	14 123	58,79	124	161	0,5%
	celkem S - T	50,73	24 312	2 233 566	60,23	92	119	100,0%
	celkem S - P	50,91	24 064	2 212 182	60,24	92	120	
celkem S - U	50,94	23 999	2 205 757	60,28	92	119	98,7%	

Pramen: TIS<sup>CR</sup> SZIF; Pozn.: ceny jsou bez DPH a nezahrnují dopravní náklady; \* důvěrný údaj

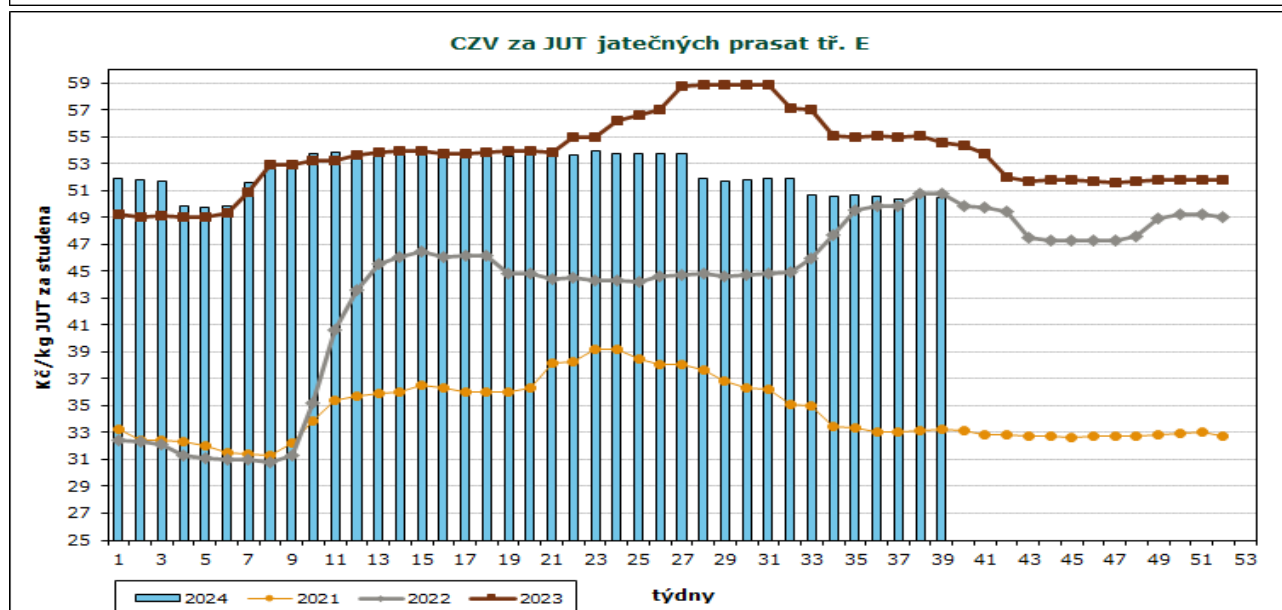
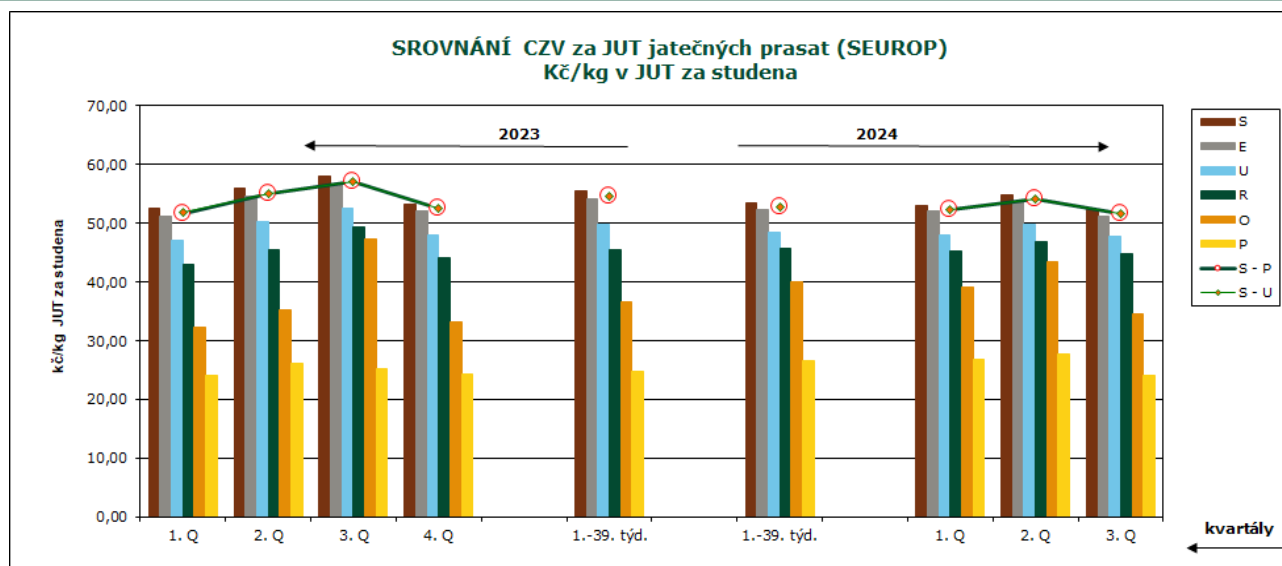


Pramen: TIS<sup>CR</sup> SZIF; Pozn.: ceny jsou bez DPH a nezahrnují dopravní náklady



**CZV prasat za r. 2024 - (1.-39. týden) SEUROP Kč/kg JUT za studena (bez DPH) 16 podniků**

DRUH	JAKOST	Cena JUT	množství v kusech	hmotnost JUT (kg)	Zmasilost (%)	prům. hm. JUT	prům. hm. v živém	% zastoup. kusů
PRASATA	S	53,48	521 397	47 217 969	62,07	91	118	54,5%
	E	52,36	383 963	36 135 278	58,17	94	122	40,2%
	U	48,55	38 920	3 770 524	53,44	97	126	4,1%
	R	45,81	1 855	183 673	48,28	99	129	0,2%
	O	40,02	170	16 468	43,25	97	126	0,0%
	P	26,65	73	6 925	33,24	95	123	0,0%
	N	25,23	4 745	241 571	61,54	51	66	0,5%
	T	37,52	5 011	632 671	57,40	126	164	0,5%
	celkem S – T	52,60	956 134	88 205 079	60,03	92	120	100,0%
	celkem S – P	52,78	946 378	87 330 838	60,05	92	120	
celkem S – U	<b>52,80</b>	<b>944 280</b>	<b>87 123 770</b>	<b>60,08</b>	<b>92</b>	<b>120</b>	<b>98,8%</b>	



Pramen: TIS<sup>ČR</sup> SZIF; Pozn.: ceny jsou bez DPH a nezahrnují dopravní náklady



**CZV skotu za 39. týden (23. 9. – 29. 9. 2024) SEUROP Kč/kg JUT za studena 16 podniků**

DRUH	JAKOST	Číslo řádku	Cena JUT	množství v kusech	hmotnost JUT	prům.hm. JUT	prům.hm. v živém	zastoupení v jak. tř.	
<b>MLADÍ BÝCI</b>	Celkem dle SEUROP	1	<b>116,53</b>	<b>534</b>	<b>198 938</b>	<b>373</b>	<b>676</b>	<b>100,0%</b>	
	z toho <b>S</b>	2							
	14 podniků	<b>E</b>	3	<b>122,98</b>	<b>9</b>	<b>4 432</b>	492	894	<b>1,7%</b>
		<b>U</b>	4	<b>119,93</b>	<b>179</b>	<b>72 860</b>	407	739	<b>33,5%</b>
		z toho U2	5	120,00	167	67 762	406	737	31,3%
		z toho U3	6	120,04	10	4 381	438	795	1,9%
		<b>R</b>	7	<b>117,06</b>	<b>214</b>	<b>79 794</b>	373	677	<b>40,1%</b>
		z toho R2	8	116,11	162	60 220	372	675	30,3%
		z toho R3	9	121,47	33	12 948	392	712	6,2%
		<b>O</b>	10	<b>110,98</b>	<b>109</b>	<b>35 413</b>	325	590	<b>20,4%</b>
		z toho O2	11	111,05	96	31 200	325	590	18,0%
		z toho O3	12	112,16	10	3 488	349	633	1,9%
		<b>P</b>	13	<b>97,70</b>	<b>23</b>	<b>6 440</b>	280	508	<b>4,3%</b>
	<b>BÝCI</b>	Celkem dle SEUROP	14	<b>114,31</b>	<b>203</b>	<b>77 430</b>	<b>381</b>	<b>693</b>	<b>100,0%</b>
z toho <b>S</b>		15							
14 podniků		<b>E</b>	16	<b>121,63</b>	<b>7</b>	<b>3 884</b>	555	1007	<b>3,4%</b>
		<b>U</b>	17	<b>118,51</b>	<b>74</b>	<b>32 419</b>	438	795	<b>36,5%</b>
		<b>R</b>	18	<b>113,81</b>	<b>72</b>	<b>26 243</b>	364	662	<b>35,5%</b>
		z toho R3	19	115,57	4	1 666	417	756	2,0%
		<b>O</b>	20	<b>107,48</b>	<b>36</b>	<b>11 504</b>	320	580	<b>17,7%</b>
	<b>P</b>	21	<b>92,84</b>	<b>14</b>	<b>3 380</b>	241	438	<b>6,9%</b>	
<b>VOLI</b>	Celkem dle SEUROP	22	*	<b>2</b>	<b>554</b>	<b>277</b>	<b>503</b>	<b>100,0%</b>	
	z toho <b>S</b>	23							
	1 podnik	<b>E</b>	24						
		<b>U</b>	25						
		z toho U2	26						
		z toho U3	27						
		z toho U4	28						
		<b>R</b>	29						
		z toho R3	30						
		z toho R4	31						
		<b>O</b>	32	*	<b>2</b>	<b>554</b>	277	503	<b>100,0%</b>
		z toho O3	33	*	1	269	269	488	50,0%
	z toho O4	34							
	<b>P</b>	35							
<b>KRÁVY</b>	celkem dle SEUROP	36	<b>89,15</b>	<b>994</b>	<b>298 754</b>	<b>301</b>	<b>582</b>	<b>100,0%</b>	
	z toho <b>S</b>	37							
	12 podniků	<b>E</b>	38						
		<b>U</b>	39	<b>104,32</b>	<b>62</b>	<b>25 683</b>	414	803	<b>6,2%</b>
		<b>R</b>	40	<b>99,14</b>	<b>183</b>	<b>66 533</b>	364	705	<b>18,4%</b>
		z toho R3	41	99,40	67	24 696	369	714	6,7%
		z toho R4	42	99,50	31	12 079	390	755	3,1%
		<b>O</b>	43	<b>90,73</b>	<b>478</b>	<b>141 155</b>	295	572	<b>48,1%</b>
		z toho O2	44	90,86	303	87 074	287	557	30,5%
		z toho O3	45	92,24	97	32 379	334	647	9,8%
		z toho O4	46	93,14	13	4 621	355	689	1,3%
		<b>P</b>	47	<b>69,64</b>	<b>271</b>	<b>65 382</b>	241	468	<b>27,3%</b>
		z toho P2	48	72,04	152	37 604	247	479	15,3%
		z toho P3	49	55,18	20	4 820	241	467	2,0%



### CZV skotu za 39. týden SEUROP Kč/kg JUT za studena

pokračování tabulky

DRUH	JAKOST	Číslo řádku	Cena JUT	množství v kusech	hmotnost JUT	prům.hm. JUT	prům.hm. v živém	zastoupení v jak. tř.	
JALOVICE	celkem dle SEUROP	50	<b>96,12</b>	<b>210</b>	<b>54 090</b>	<b>258</b>	<b>486</b>	<b>100,0%</b>	
	z toho S	51							
	11 podniků	E	52						
		U	53	<b>105,45</b>	<b>20</b>	<b>6 627</b>	331	625	<b>9,5%</b>
		z toho U2	54	104,67	17	5 305	312	589	8,1%
		z toho U3	55						
		R	56	<b>100,96</b>	<b>42</b>	<b>13 365</b>	318	600	<b>20,0%</b>
		z toho R2	57	99,63	22	6 460	294	554	10,5%
		z toho R3	58	101,42	12	3 947	329	621	5,7%
		z toho R4	59	103,24	8	2 958	370	698	3,8%
		O	60	<b>95,54</b>	<b>114</b>	<b>30 168</b>	265	499	<b>54,3%</b>
		z toho O2	61	95,11	46	11 387	248	467	21,9%
		z toho O3	62	96,05	40	11 227	281	530	19,0%
		z toho O4	63	97,59	15	4 872	325	613	7,1%
		P	64	<b>68,46</b>	<b>34</b>	<b>3 930</b>	116	218	<b>16,2%</b>
<b>SKOT celkem</b>	(ř. 1,14,22,36,50)	65	<b>101,52</b>	<b>1 943</b>	<b>629 765</b>	324			

Pramen: TIS<sup>ČR</sup> SZIF; Pozn. (\*) důvěrný údaj; ceny jsou bez DPH a nezahrnují dopravní náklady

### Rok 2023 CZV za jednotlivé kategorie celkem v Kč/kg JUT za studena

měsíce: týdny:	I. 1.-4.	II. 5.-8.	III. 9.-13.	IV. 14.-17.	V. 18.-22.	VI. 23.-26.	VII. 27.-30.	VIII. 31.-35.	IX. 36.-39.	X.	XI.	XII.	2023 1.-39.
<b>Ml. býci</b>	108,11	109,18	108,66	106,46	105,39	104,94	103,92	102,90	102,97				105,84
<b>Býci</b>	106,49	107,91	107,22	106,19	105,74	104,09	102,48	101,38	101,89				104,76
<b>Krávy</b>	81,59	80,60	80,27	81,25	81,97	82,27	81,55	80,15	80,02				81,04
<b>Jalovice</b>	83,88	87,06	85,68	86,69	87,91	86,67	88,49	87,31	86,24				86,66

Pramen: TIS<sup>ČR</sup> SZIF; ceny jsou bez DPH a nezahrnují dopravní náklady

### Rok 2024 CZV za jednotlivé kategorie celkem v Kč/kg JUT za studena

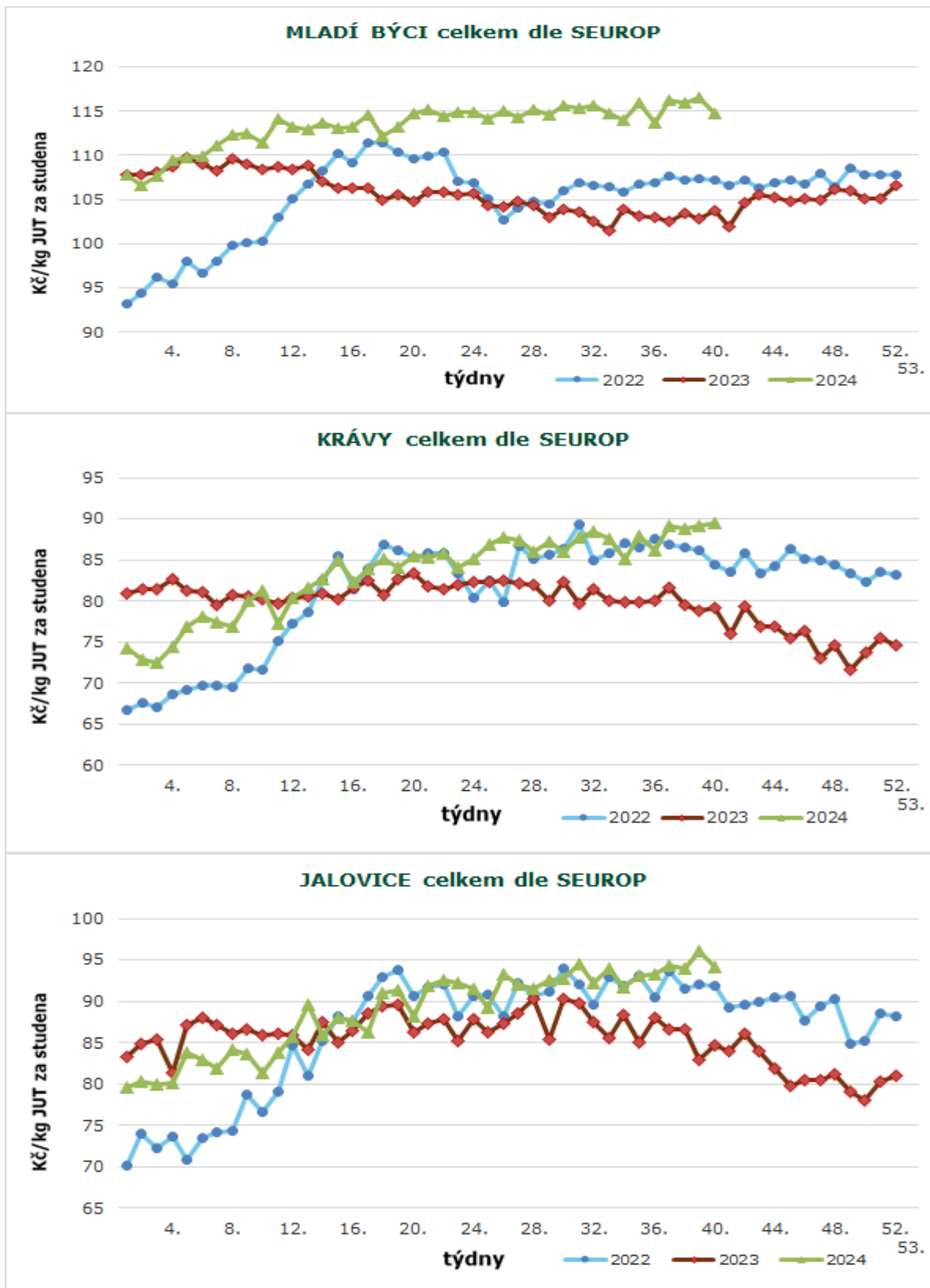
měsíce: týdny:	I. 1.-5.	II. 6.-9.	III. 10.-13.	IV. 14.-17.	V. 18.-22.	VI. 23.-26.	VII. 27.-31.	VIII. 32.-35.	IX. 36.-39.	X.	XI.	XII.	2024 1.-39.
<b>Ml. býci</b>	108,31	111,44	112,91	113,61	113,94	114,78	115,04	115,19	115,59				113,18
<b>Býci</b>	106,24	109,30	112,16	113,66	114,01	113,77	113,93	114,80	114,04				112,42
<b>Krávy</b>	74,13	78,07	80,07	83,42	85,11	85,94	86,85	87,15	88,29				82,99
<b>Jalovice</b>	80,91	83,08	85,22	86,97	91,01	91,58	92,69	92,79	94,34				88,38

Pramen: TIS<sup>ČR</sup> SZIF; ceny jsou bez DPH a nezahrnují dopravní náklady

### SROVNÁNÍ 2024 – 2023 v Kč/kg JUT za studena

měsíce: týdny:	I.	II.	III.	IV.	V.	VI.	VII.	VIII.	IX.	X.	XI.	XII.	1.-39.
<b>Ml. býci</b>	0,20	2,26	4,25	7,15	8,55	9,84	11,12	12,29	12,62				7,34
<b>Býci</b>	-0,25	1,39	4,94	7,47	8,27	9,68	11,45	13,42	12,15				7,66
<b>Krávy</b>	-7,46	-2,53	-0,20	2,17	3,14	3,67	5,30	7,00	8,27				1,95
<b>Jalovice</b>	-2,97	-3,98	-0,46	0,28	3,10	4,91	4,20	5,48	8,10				1,72

Pramen: TIS<sup>ČR</sup> SZIF; ceny jsou bez DPH a nezahrnují dopravní náklady



Pramen: TIS<sup>ČR</sup> SZIF, Pozn.: ceny jsou bez DPH a nezahrnují dopravní náklady



**CZV skotu za 40. týden (30. 9. – 6. 10. 2024) SEUROP Kč/kg JUT za studena 16 podniků**

DRUH	JAKOST	Číslo řádku	Cena JUT	množství v kusech	hmotnost JUT	prům.hm. JUT	prům.hm. v živém	zastoupení v jak. tř.	
<b>MLADÍ BÝCI</b>	Celkem dle SEUROP	1	<b>114,72</b>	<b>504</b>	<b>189 256</b>	<b>376</b>	<b>682</b>	<b>100,0%</b>	
	z toho <b>S</b>	2							
	15 podniků	<b>E</b>	3	<b>124,29</b>	<b>8</b>	<b>4 016</b>	502	911	<b>1,6%</b>
		<b>U</b>	4	<b>119,98</b>	<b>124</b>	<b>52 587</b>	424	770	<b>24,6%</b>
		z toho U2	5	120,00	122	51 758	424	770	24,2%
		z toho U3	6						
		<b>R</b>	7	<b>115,52</b>	<b>213</b>	<b>82 571</b>	388	704	<b>42,3%</b>
		z toho R2	8	115,17	186	71 896	387	702	36,9%
		z toho R3	9	118,77	20	7 980	399	724	4,0%
		<b>O</b>	10	<b>108,77</b>	<b>132</b>	<b>42 224</b>	320	581	<b>26,2%</b>
		z toho O2	11	109,53	95	31 593	333	604	18,8%
		z toho O3	12	110,50	15	5 562	371	673	3,0%
		<b>P</b>	13	<b>98,29</b>	<b>27</b>	<b>7 858</b>	291	528	<b>5,4%</b>
<b>BÝCI</b>	Celkem dle SEUROP	14	<b>114,21</b>	<b>259</b>	<b>98 250</b>	<b>379</b>	<b>689</b>	<b>100,0%</b>	
	z toho <b>S</b>	15							
	13 podniků	<b>E</b>	16	<b>122,90</b>	<b>7</b>	<b>3 444</b>	492	893	<b>2,7%</b>
		<b>U</b>	17	<b>119,41</b>	<b>63</b>	<b>28 178</b>	447	812	<b>24,3%</b>
		<b>R</b>	18	<b>114,69</b>	<b>139</b>	<b>51 411</b>	370	672	<b>53,7%</b>
		z toho R3	19	116,15	24	8 034	335	608	9,3%
		<b>O</b>	20	<b>101,64</b>	<b>47</b>	<b>14 098</b>	300	545	<b>18,1%</b>
	<b>P</b>	21	<b>92,63</b>	<b>3</b>	<b>1 119</b>	373	677	<b>1,2%</b>	
<b>VOLI</b>	Celkem dle SEUROP	22	*	<b>4</b>	<b>991</b>	<b>248</b>	<b>450</b>	<b>100,0%</b>	
	z toho <b>S</b>	23							
	2 podniky	<b>E</b>	24						
		<b>U</b>	25						
		z toho U2	26						
		z toho U3	27						
		z toho U4	28						
		<b>R</b>	29						
		z toho R3	30						
		z toho R4	31						
		<b>O</b>	32	*	<b>2</b>	<b>554</b>	277	503	<b>50,0%</b>
	z toho O3	33							
	z toho O4	34							
	<b>P</b>	35	*	<b>2</b>	<b>437</b>	219	397	<b>50,0%</b>	
<b>KRÁVY</b>	celkem dle SEUROP	36	<b>89,49</b>	<b>910</b>	<b>279 277</b>	<b>307</b>	<b>595</b>	<b>100,0%</b>	
	z toho <b>S</b>	37							
	12 podniků	<b>E</b>	38	<b>110,82</b>	<b>4</b>	<b>2 011</b>	503	974	<b>0,4%</b>
		<b>U</b>	39	<b>104,82</b>	<b>54</b>	<b>21 960</b>	407	788	<b>5,9%</b>
		<b>R</b>	40	<b>95,73</b>	<b>212</b>	<b>76 773</b>	362	702	<b>23,3%</b>
		z toho R3	41	98,02	83	31 033	374	725	9,1%
		z toho R4	42	97,08	19	7 495	394	764	2,1%
		<b>O</b>	43	<b>89,33</b>	<b>461</b>	<b>135 415</b>	294	569	<b>50,7%</b>
		z toho O2	44	90,52	311	90 359	291	563	34,2%
		z toho O3	45	89,44	82	26 684	325	631	9,0%
		z toho O4	46	93,52	12	4 133	344	668	1,3%
		<b>P</b>	47	<b>70,10</b>	<b>179</b>	<b>43 118</b>	241	467	<b>19,7%</b>
		z toho P2	48	72,65	86	21 088	245	475	9,5%
	z toho P3	49	55,90	18	4 405	245	474	2,0%	

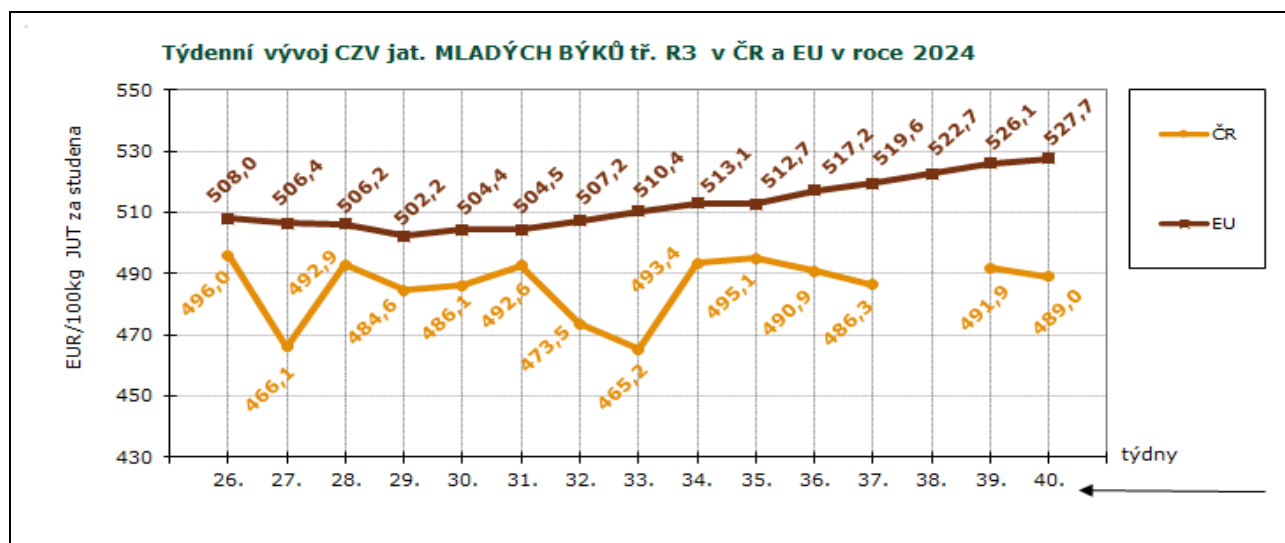
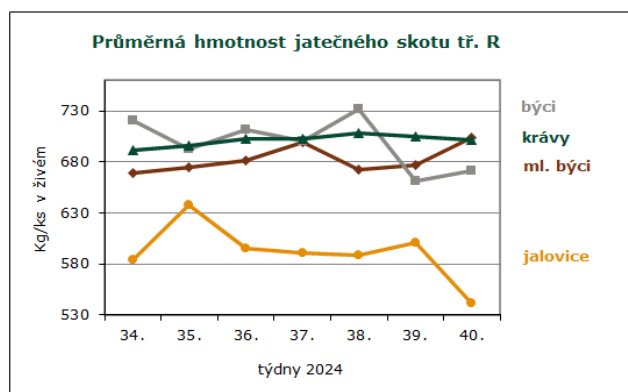
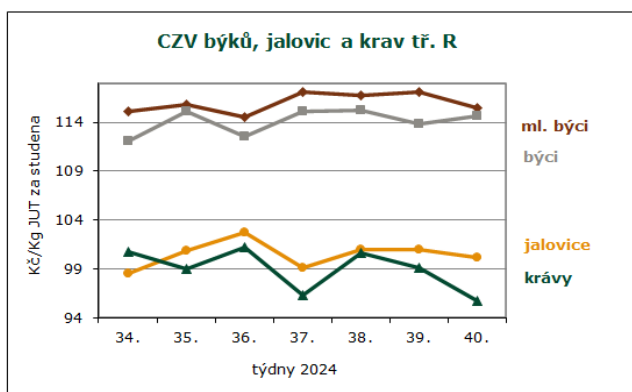


## CZV skotu za 40. týden SEUROP Kč/kg JUT za studena

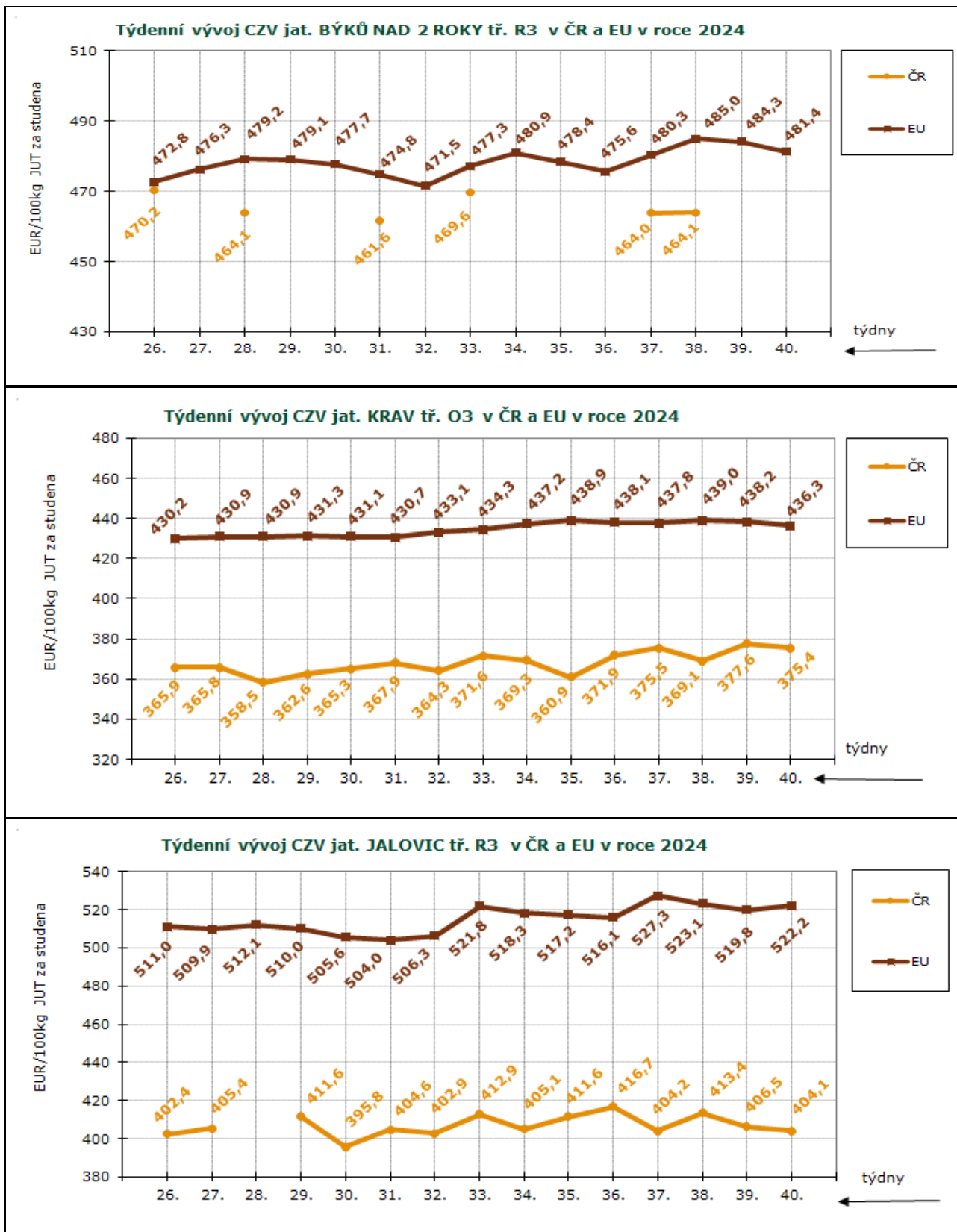
pokračování tabulky

DRUH	JAKOST	Číslo řádku	Cena JUT	množství v kusech	hmotnost JUT	prům.hm. JUT	prům.hm. v živém	zastoupení v jak. tř.
<b>JALOVICE</b>	celkem dle SEUROP	50	<b>94,19</b>	<b>200</b>	<b>53 544</b>	<b>268</b>	<b>505</b>	<b>100,0%</b>
	z toho <b>S</b>	51						
9 podniků	<b>E</b>	52	<b>109,89</b>	<b>5</b>	<b>2 483</b>	497	937	<b>2,5%</b>
	<b>U</b>	53	<b>105,90</b>	<b>6</b>	<b>2 246</b>	374	706	<b>3,0%</b>
	z toho U2	54	*	2	587	293	554	1,0%
	z toho U3	55	104,90	3	1 233	411	776	1,5%
	<b>R</b>	56	<b>100,14</b>	<b>46</b>	<b>13 196</b>	287	541	<b>23,0%</b>
	z toho R2	57	99,27	29	7 213	249	469	14,5%
	z toho R3	58	99,09	10	3 521	352	664	5,0%
	z toho R4	59	104,31	4	1 437	359	678	2,0%
	<b>O</b>	60	<b>91,73</b>	<b>124</b>	<b>32 363</b>	261	492	<b>62,0%</b>
	z toho O2	61	91,05	79	19 548	247	467	39,5%
	z toho O3	62	93,57	27	7 846	291	548	13,5%
	z toho O4	63	96,30	12	3 739	312	588	6,0%
	<b>P</b>	64	<b>74,43</b>	<b>19</b>	<b>3 256</b>	171	323	<b>9,5%</b>
<b>SKOT celkem</b>	(ř. 1,14,22,36,50)	65	<b>101,49</b>	<b>1 877</b>	<b>621 318</b>	331		

Pramen: TIS<sup>CR</sup> SZIF; Pozn. (\*) důvěrný údaj; ceny jsou bez DPH a nezahrnují dopravní náklady



Pramen: TIS<sup>CR</sup> SZIF, Evropská komise; Pozn.: ceny jsou bez DPH a zahrnují dopravní náklady



Pramen: TISČR SZIF, Evropská komise; Pozn.: ceny jsou bez DPH a zahrnují dopravní náklady



### Ceny zemědělských výrobců skotu a prasat za 27. 9. 2024 Kč/kg v JUT za studena

Druh	za 27. 9. 24	za 13. 9. 24	za 27. 9. 23	Index (%) k 13. 9. 24	Index (%) k 27. 9. 23
<b>SKOT jakostních tříd SEUR</b>	<b>112,63</b>	<b>113,89</b>	<b>100,90</b>	<b>98,9</b>	<b>111,6</b>
Mladí býci+býci+voli Celkem	116,22	114,40	101,81	101,6	114,2
<b>Mladí býci+býci+voli tř. SEUR</b>	<b>118,19</b>	<b>118,29</b>	<b>104,94</b>	<b>99,9</b>	<b>112,6</b>
Jalovice celkem	97,90	96,32	85,23	101,6	114,9
<b>Jalovice tř. SEUR</b>	<b>101,84</b>	<b>104,24</b>	<b>92,51</b>	<b>97,7</b>	<b>110,1</b>
Krávy Celkem	92,03	94,83	78,93	97,0	116,6
<b>Krávy tř. EUR</b>	<b>101,89</b>	<b>105,65</b>	<b>93,23</b>	<b>96,4</b>	<b>109,3</b>
Telata mléčná	*	-	*	-	-
Prasata Celkem	50,40	50,57	54,59	99,7	92,3
<b>Prasata tř. SEU</b>	<b>50,58</b>	<b>50,70</b>	<b>54,78</b>	<b>99,8</b>	<b>92,3</b>
Ovce a kozy	-	-	-	-	-

Pramen: TIS<sup>ČR</sup> SZIF; Pozn.: ceny jsou bez DPH a nezahrnují dopravní náklady, \* důvěrný údaj

### Ceny průmysl. výrobců vybraných druhů výsekového masa za 27. 9. 2024 v Kč/kg

Druh	za 27. 9. 24	za 13. 9. 24	za 27. 9. 23	Index (%) k 13. 9. 24	Index (%) k 27. 9. 23
<b>HOVĚZÍ MASO VÝSEKOVÉ</b>					
H. čtvrt přední I.	134,63	134,15	122,00	100,4	110,4
H. čtvrt zadní I.	138,86	138,92	126,64	100,0	109,6
H. přední bez kostí - prům.	191,45	194,45	145,59	98,5	131,5
H. zadní bez kostí - prům.	209,99	214,46	190,41	97,9	110,3
H. přední s kostí - prům.	116,27	119,00	106,93	97,7	108,7
H. svíčková vč. KÚ - prům.	556,68	615,07	489,70	90,5	113,7
H. roštěná vč. KÚ - prům.	280,05	276,32	222,10	101,4	126,1
<b>VEPŘOVÉ MASO VÝSEK.</b>					
V. předeek	77,38	76,02	77,62	101,8	99,7
V. kýta s kostí	69,05	68,99	75,08	100,1	92,0
V. pečeně	103,67	105,10	103,55	98,6	100,1
V. krkovice	104,42	104,32	105,55	100,1	98,9
V. bok	76,83	80,44	77,35	95,5	99,3
V. kýta bez kostí	97,40	102,85	106,39	94,7	91,5
V. plec bez kostí	93,43	98,29	95,87	95,1	97,5
V. 1/2 se sádlem, s hl. a noh.	65,01	65,12	65,95	99,8	98,6
V. 1/2 bez sádla, s hl. a noh.	66,77	66,50	67,50	100,4	98,9
V. 1/2 bez hl.-kostry speciál	71,74	71,71	73,79	100,0	97,2

Pramen: TIS<sup>ČR</sup> SZIF; Pozn.: ceny jsou bez DPH

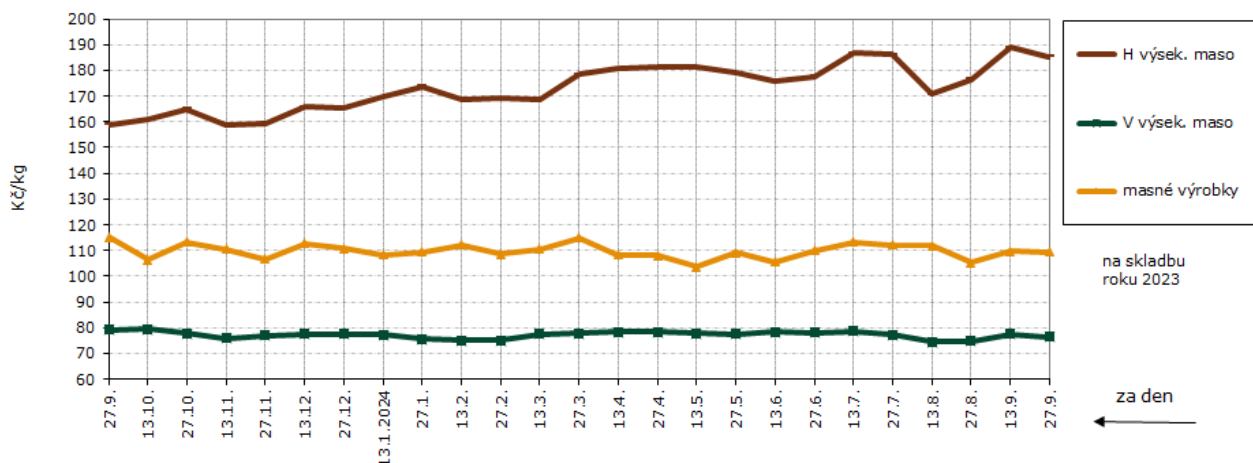


## Ceny průmysl. výrobců masných výrobků za 27. 9. 2024 v Kč/kg

Druh	za 27. 9. 24	za 13. 9. 24	za 27. 9. 23	Index (%) k 13. 9. 24	Index (%) k 27. 9. 23
<b>MASNÉ VÝROBKY</b>					
Špekáčky	95,09	108,07	112,34	88,0	84,6
Jemné párky	126,10	115,02	123,77	109,6	101,9
Obyčejné párky	89,39	96,07	90,48	93,0	98,8
Slovenský salám	56,64	55,99	55,89	101,2	101,3
Gothajský salám	79,72	82,83	87,29	96,2	91,3
Šunkový salám	107,92	109,18	108,30	98,8	99,6
Turistický trvanlivý	120,44	120,52	117,19	99,9	102,8
Vysočina	124,83	120,14	132,45	103,9	94,2
Selský salám	120,70	141,15	133,14	85,5	90,7
Poličan	156,08	150,39	158,51	103,8	98,5
Debrecínská pečeně	114,46	119,33	120,26	95,9	95,2
Anglická slanina	156,15	130,75	139,98	119,4	111,6
Lahůdkové játrovky	81,95	86,87	88,96	94,3	92,1
Uzená rolovaná plec	116,89	120,13	117,82	97,3	99,2
Vepřová šunka dušená	130,66	128,13	141,29	102,0	92,5
<b>KONZERVY – ceny přepočtené na 1 kg</b>					
H. ve vlastní šťávě I.j. prům.	-	-	-	-	-
V. ve vlastní šťávě I.j. prům.	-	-	-	-	-
Játrová paštika prům.	-	-	-	-	-
Šunka v plechu a fólii prům.	*	*	*	-	-
<b>VEPŘOVÉ SÁDLO</b>					
V. sádlo syr. s kůží	-	47,00	-	-	-
V. sádlo syr. bez kůže	44,22	44,48	51,97	99,4	85,1
Škvař. sádlo pro VO - prům.	50,13	67,97	57,43	73,8	87,3

Pozn.: \* méně než 3 respondenti

Vývoj cen průmyslových výrobců bez DPH v r. 2023 a 2024



Pramen: TIS ČR SZIF; Pozn.: ceny jsou bez DPH

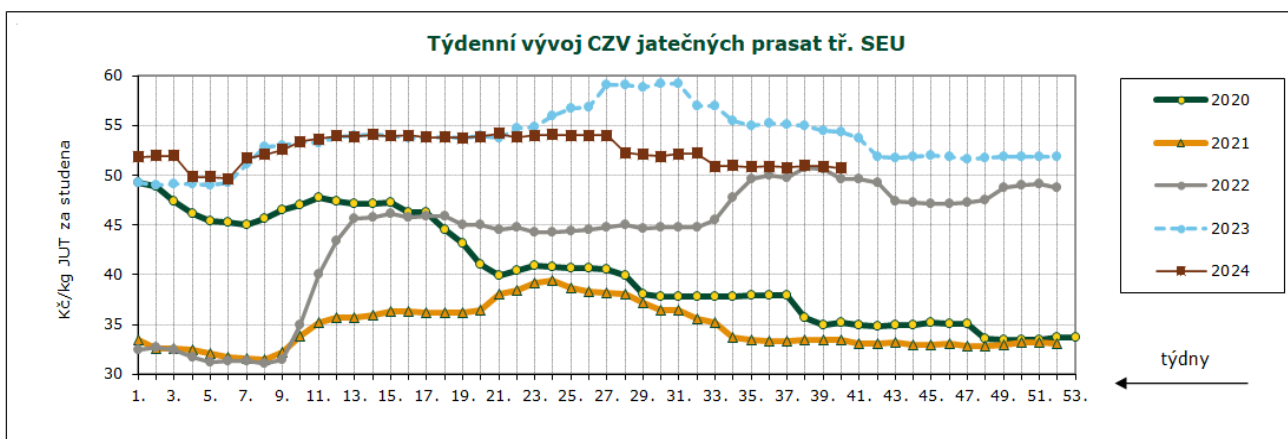
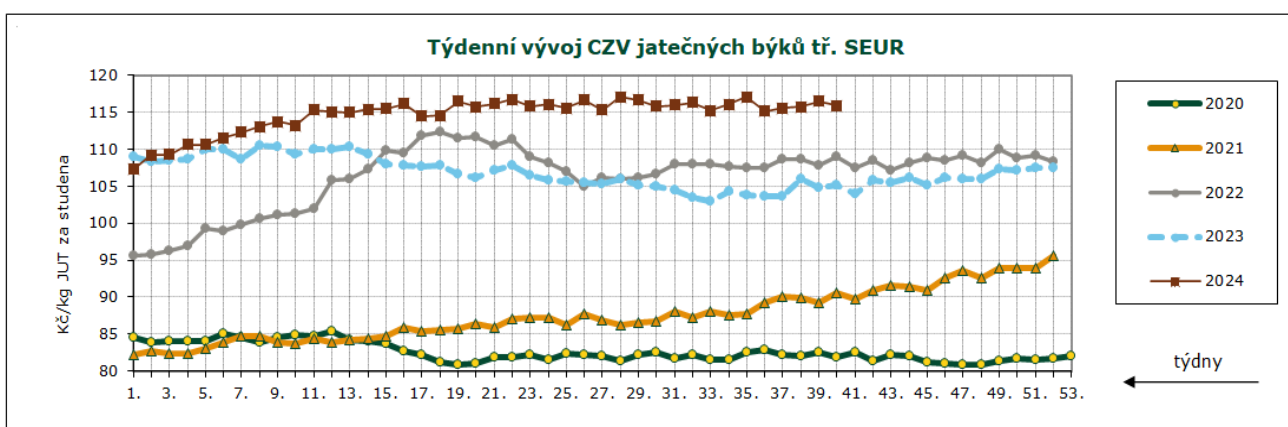


### Průměrné ceny JUT jatečných prasat tř. SEU v Kč/kg za studena

týden	15.	16.	17.	18.	19.	20.	21.	22.	23.	24.	25.	26.	27.
ceny	53,94	53,99	53,82	53,82	53,76	53,89	54,16	53,83	54,00	54,06	53,98	54,00	54,03
týden	28.	29.	30.	31.	32.	33.	34.	35.	36.	37.	38.	39.	40.
ceny	52,28	52,06	51,87	52,16	52,19	50,89	50,99	50,81	50,87	50,78	50,96	50,87	50,72

### Průměrné ceny JUT jatečných býků tř. SEUR v Kč/kg za studena

týden	15.	16.	17.	18.	19.	20.	21.	22.	23.	24.	25.	26.	27.
ceny	115,52	116,12	114,48	114,56	116,49	115,74	116,14	116,70	115,82	116,09	115,58	116,65	115,32
týden	28.	29.	30.	31.	32.	33.	34.	35.	36.	37.	38.	39.	40.
ceny	117,11	116,63	115,84	115,95	116,32	115,26	116,11	117,11	115,14	115,56	115,72	116,49	115,87



Pramen: TIS<sup>ČR</sup> SZIF

### Denní vývoj nákupních cen (CZV) 13 podniků JATEČNÁ PRASATA tř. SEU v Kč/kg JUT za studena

	23.9.	24.9.	25.9.	26.9.	27.9.	30.9.	1.10.	2.10.	3.10.	4.10.
2023	54,35	54,25	54,63	54,51	-	54,05	54,28	54,48	54,27	54,39
<b>2024</b>	<b>50,90</b>	<b>50,97</b>	<b>51,05</b>	<b>50,87</b>	<b>50,58</b>	<b>50,78</b>	<b>50,52</b>	<b>50,87</b>	<b>50,62</b>	<b>50,74</b>

### JATEČNÍ BÝCI tř. SEUR v Kč/kg JUT za studena

	23.9.	24.9.	25.9.	26.9.	27.9.	30.9.	1.10.	2.10.	3.10.	4.10.
2023	105,11	104,76	104,82	104,48	-	104,79	104,60	104,66	108,18	104,44
<b>2024</b>	<b>117,77</b>	<b>115,15</b>	<b>116,75</b>	<b>115,29</b>	<b>116,15</b>	<b>115,92</b>	<b>118,18</b>	<b>114,05</b>	<b>116,41</b>	<b>115,74</b>

Pramen: TIS ČR SZIF; Pozn.: ceny jsou bez DPH a nezahrnují dopravní náklady;



## Zahraniční obchod srpen 2024

### Dovoz

V srpnu bylo dovezeno do ČR 42,0 t živého jat. skotu (tj. 104 ks) v celkové hodnotě 2 894 tis. Kč z Lotyšska a ze Slovenska. Dovezlo se 541,5 t ž. jat. prasat (tj. 11 390 ks) v celkové hodnotě 31 948 tis. Kč. Nejvíce kusů prasat bylo dovezeno ze Slovenska (6 444 ks/420,0 t v hodn. 21 308 tis. Kč) a z Německa (2 890 ks/53,2 t v hodnotě 5 628 tis. Kč). **Za srpen bylo dovezeno do ČR 3 325,7 t hovězího masa za 154,53 Kč/kg v celkové hodnotě 513 913 tis. Kč.** Ze zemí EU bylo přijato 3 106,9 t hov. masa za 143,64 Kč/kg v celkové hodnotě 446 272 tis. Kč. K hlavním

dovozcům hovězího masa patřilo Nizozemsko (771,9 t za 161,01 Kč/kg), Polsko (717,7 t za 150,86 Kč/kg) a Německo (442,9 t za 122,11 Kč/kg). Ze zemí mimo EU se dovezlo 218,8 t hov. masa. **V srpnu se dovezlo do ČR 21 305,0 t vepř. masa za 77,02 Kč/kg v celkové hodnotě 1 640 965 tis. Kč.** K největším dovozcům vepř. masa patřilo Německo (6 627,9 t za 74,27 Kč/kg), Španělsko (5 724,7 t za 86,82 Kč/kg), Polsko (2 617,8 t za 84,65 Kč/kg), Belgie (2 578,6 t za 67,21 Kč/kg), Nizozemsko (735,8 t za 60,75 Kč/kg) a Francie (713,2 t za 64,59 Kč/kg).

### Vývoz

V srpnu bylo vyvezeno z ČR 5 885,3 t živého jat. skotu (tj. 16 714 ks) v celk. hodnotě 451 279 tis. Kč. Nejvíce kusů skotu bylo vyvezeno do Itálie (3 829 ks/1 128,5 t v hodnotě 92 621 tis. Kč), do Rakouska (2 673 ks/1 774,5 t v hodnotě 109 777 tis. Kč) a do Polska (2 193 ks/683,2 t v hodn. 49 645 tis. Kč). Za srpen bylo vyvezeno z ČR 1 710,5 t ž. jat. prasat (tj. 24 845 ks) v celk. hodnotě 78 764 tis. Kč. Export jatečných prasat směřoval převážně do Maďarska (8 440 ks/368,0 t v hodnotě 20 758 tis. Kč)

a na Slovensko (5 675 ks/496,6 t v hodn. 20 904 tis. Kč). **Za srpen bylo vyvezeno z ČR 1 190,0 t hovězího masa za 147,19 Kč/kg v celk. hodnotě 175 164 tis. Kč.** Vývoz hov. masa směřoval hlavně na Slovensko (439,8 t za 185,82 Kč/kg) a do Nizozemska (279,7 t za 107,95 Kč/kg). **V srpnu bylo vyvezeno z ČR 2 659,7 t vepřového masa za 57,87 Kč/kg v celkové hodnotě 153 918 tis. Kč.** Nejvíce vepřového masa bylo vyvezeno na Slovensko (1 760,0 t za 70,03 Kč/kg).

## Dovoz a vývoz živého jatečného skotu a prasat, hovězího a vepřového masa v roce 2024

	dovoz				vývoz			
	Celkem		z toho EU		celkem		z toho EU	
	v t	v tis. Kč	v t	v tis. Kč	v t	v tis. Kč	v t	v tis. Kč
<b>JATEČNÝ SKOT (010229, 01029091, 01029099)</b>								
1.1. - 31.8.2024	647,5	39 522	647,5	39 522	47 054,8	3 313 036	46 758,9	3 285 429
<b>1.8. – 31.8.2024</b>	<b>42,0</b>	<b>2 894</b>	<b>42,0</b>	<b>2 894</b>	<b>5 885,3</b>	<b>451 279</b>	<b>5 866,6</b>	<b>449 306</b>
<b>JATEČNÁ PRASATA (010391, 010392)</b>								
1.1. - 31.8.2024	3 683,1	238 401	3 683,1	238 401	16 396,2	823 780	16 396,2	823 780
<b>1.8. – 31.8.2024</b>	<b>541,5</b>	<b>31 948</b>	<b>541,5</b>	<b>31 948</b>	<b>1 710,5</b>	<b>78 764</b>	<b>1 710,5</b>	<b>78 764</b>

	dovoz				vývoz			
	celkem		z toho EU		celkem		z toho EU	
	v t	cena Kč/kg	v t	cena Kč/kg	v t	cena Kč/kg	v t	cena Kč/kg
<b>HOVĚZÍ MASO (0201, 0202)</b>								
1.1. - 31.8.2024	30 370,0	147,99	28 688,2	138,21	10 421,0	139,93	10 421,0	139,93
<b>1.8. – 31.8.2024</b>	<b>3 325,7</b>	<b>154,53</b>	<b>3 106,9</b>	<b>143,64</b>	<b>1 190,0</b>	<b>147,19</b>	<b>1 190,0</b>	<b>147,19</b>
<b>VEPŘOVÉ MASO (0203)</b>								
1.1. - 31.8.2024	182 839,2	79,39	180 042,5	79,30	19 868,7	60,80	19 867,1	60,79
<b>1.8. – 31.8.2024</b>	<b>21 305,0</b>	<b>77,02</b>	<b>20 987,2</b>	<b>77,03</b>	<b>2 659,7</b>	<b>57,87</b>	<b>2 659,7</b>	<b>57,87</b>

Pramen: Zahraniční obchod ČSÚ; 7. 10. 2024; Pozn.: Celní statistika provádí zpětně úpravu údajů

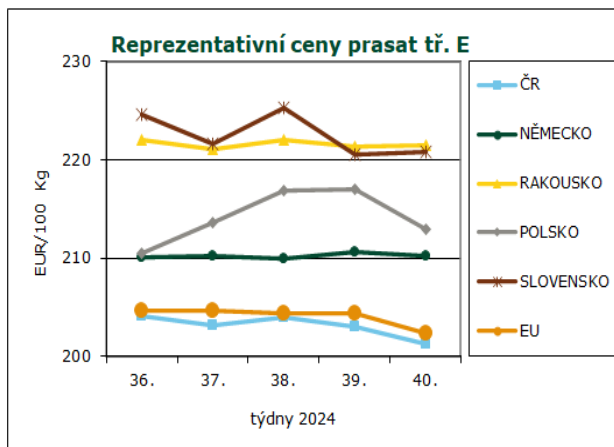
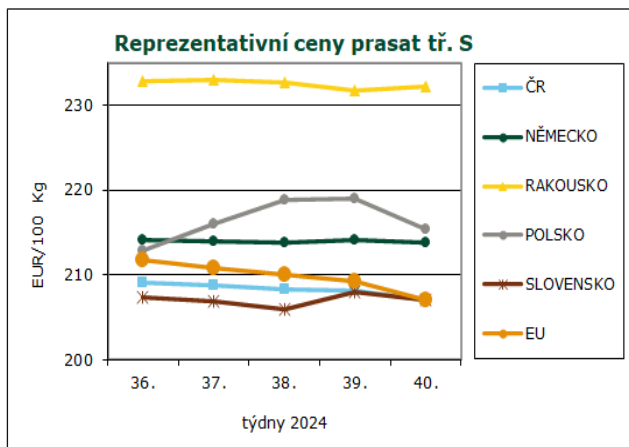


## Reprezentativní ceny prasat

(EUR/100 kg)

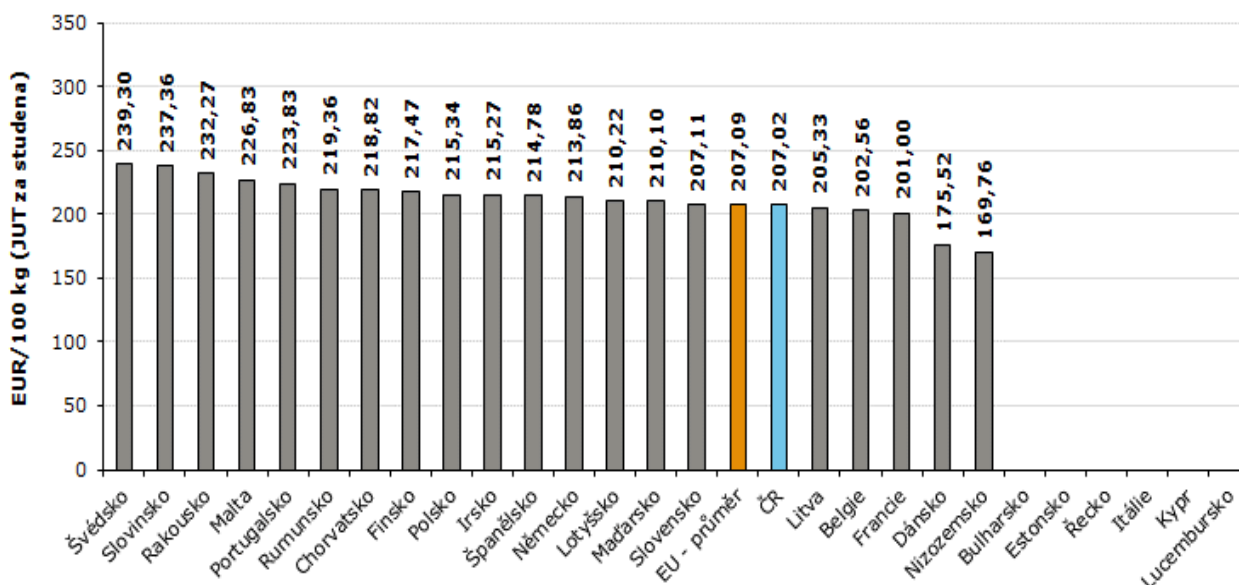
		Prasata tř. S (JUT za studena)			Prasata tř. E (JUT za studena)		
		40. týden 24	39. týden 24	38. týden 24	40. týden 24	39. týden 24	38. týden 24
		30.9. – 6.10.	23.9. – 29.9.	16.9. – 22.9.	30.9. – 6.10.	23.9. – 29.9.	16.9. – 22.9.
Belgie	BE	202,56	202,81	203,26	197,05	197,44	197,61
Bulharsko	BG	-	-	-	251,88	251,96	251,91
ČR	CZ	<b>207,02</b>	<b>208,17</b>	<b>208,32</b>	<b>201,20</b>	<b>203,04</b>	<b>203,94</b>
Dánsko	DK	175,52	173,25	172,64	172,43	170,83	170,36
Německo	DE	213,86	214,19	213,76	210,23	210,58	209,90
Estonsko	EE	(*)	(*)	(*)	199,97	200,12	199,38
Řecko	GR	(*)	231,27	230,23	(*)	231,27	230,23
Španělsko	ES	214,78	217,51	220,37	205,66	209,19	211,58
Francie	FR	201,00	210,00	210,00	194,00	203,00	203,00
Chorvatsko	HR	218,82	211,71	215,95	194,29	194,82	194,38
Irsko	IE	215,27	219,20	219,25	214,75	218,54	218,45
Itálie	IT	-	-	-	-	-	-
Kypr	CY	-	-	-	270,30	270,43	270,59
Lotyšsko	LV	210,22	210,72	212,24	220,46	217,87	219,72
Litva	LT	205,33	204,67	204,94	208,94	208,00	207,60
Lucembursko	LU	(*)	(*)	(*)	(*)	(*)	(*)
Maďarsko	HU	210,10	212,07	212,68	207,24	209,48	209,25
Malta	MT	226,83	226,57	227,14	224,53	225,18	225,11
Nizozemsko	NL	169,76	169,75	169,76	168,62	168,61	168,62
Rakousko	AT	232,27	231,73	232,64	221,52	221,29	222,00
Polsko	PL	215,34	219,09	218,78	212,87	216,96	216,82
Portugalsko	PT	223,83	227,44	230,44	224,96	228,51	231,51
Rumunsko	RO	219,36	221,58	220,94	217,51	219,34	219,22
Slovinsko	SI	237,36	237,09	228,03	220,94	219,47	213,25
Slovensko	SK	207,11	208,00	205,88	220,76	220,58	225,24
Finsko	FI	217,47	219,12	218,65	209,32	210,63	210,56
Švédsko	SE	239,30	239,72	237,91	235,15	234,94	233,77
<b>EU</b>		<b>207,09</b>	<b>209,28</b>	<b>210,08</b>	<b>202,40</b>	<b>204,32</b>	<b>204,44</b>
týdenní vývoj		- 1,0%	- 0,4%	- 0,3%	- 0,9%	- 0,1%	+ 0,0%

Pramen: Evropská komise, Pozn.: ceny jsou bez DPH a zahrnují dopravní náklady; (\*) důvěrná data



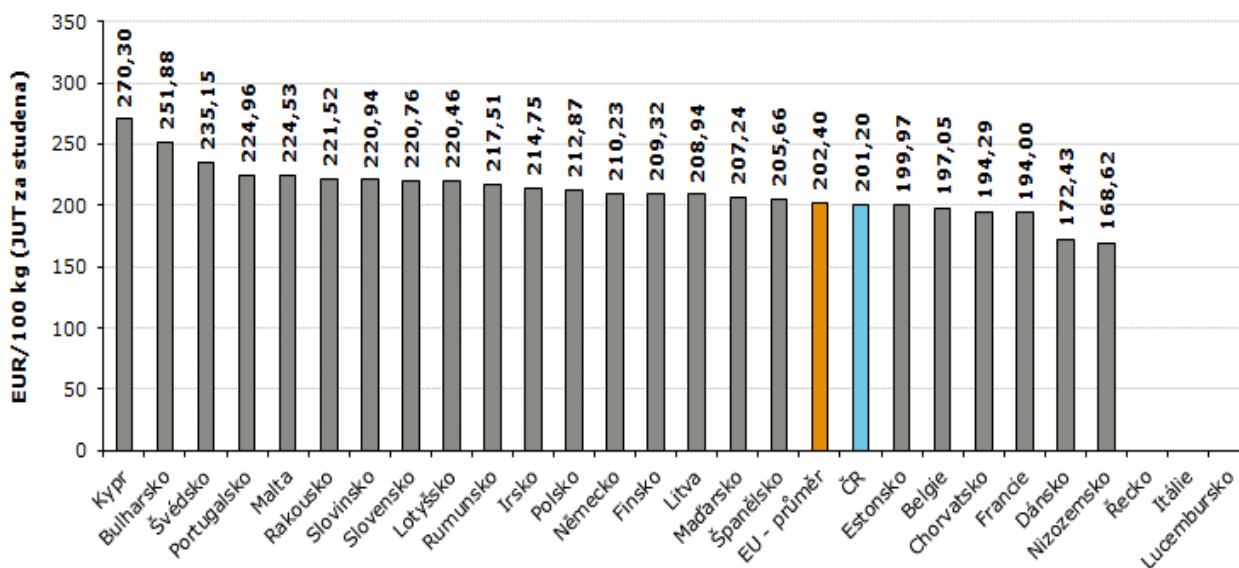


Ceny prasat JUT tř. S ve 40. týdnu 2024



Pramen: Evropská komise, TIS<sup>ČR</sup> SZIF; Pozn.: ceny jsou bez DPH a zahrnují dopravní náklady

Ceny prasat JUT tř. E ve 40. týdnu 2024



Pramen: Evropská komise, TIS<sup>ČR</sup> SZIF; Pozn.: ceny jsou bez DPH a zahrnují dopravní náklady

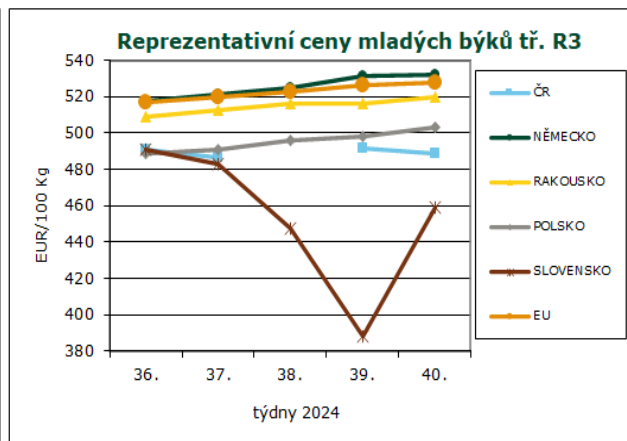
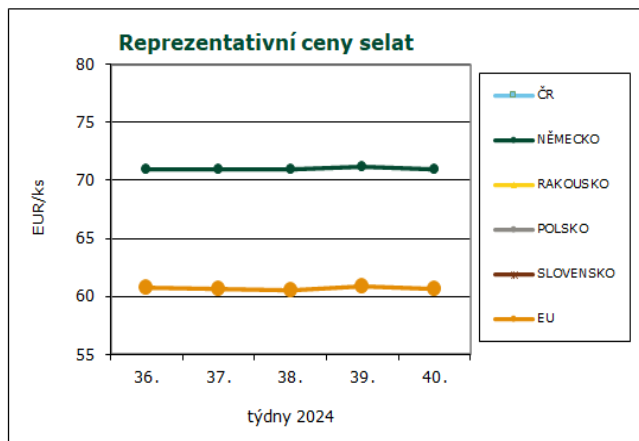


## Reprezentativní ceny selat a mladých býků

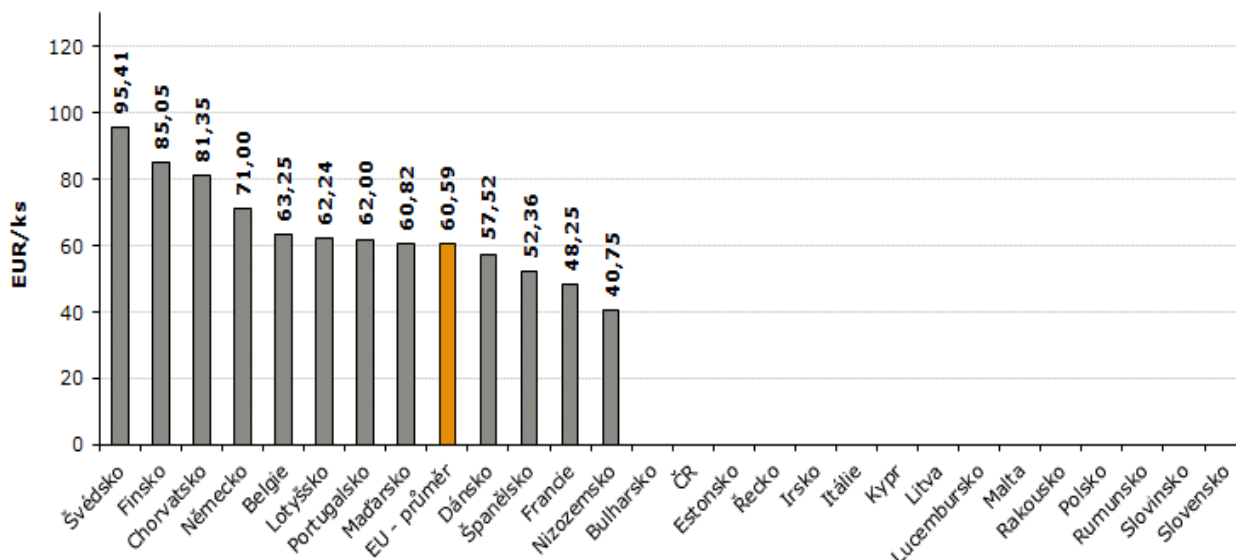
(EUR/100 kg)

		Selata (€/ks)			Mladí býci tř. R3 (JUT za studena)		
		40. týden 24	39. týden 24	38. týden 24	40. týden 24	39. týden 24	38. týden 24
		30.9. – 6.10.	23.9. – 29.9.	16.9. – 22.9.	30.9. – 6.10.	23.9. – 29.9.	16.9. – 22.9.
Belgie	BE	63,25	63,25	63,25	415,3	415,3	415,8
Bulharsko	BG	-	-	-	503,1	503,1	503,1
ČR	CZ	(*)	(*)	(*)	<b>489,0</b>	<b>491,9</b>	(*)
Dánsko	DK	57,52	57,53	54,95	437,3	429,1	423,3
Německo	DE	71,00	71,20	70,90	532,4	531,3	524,9
Estonsko	EE	(*)	(*)	(*)	(*)	(*)	(*)
Řecko	GR	-	-	-	497,5	498,7	500,2
Španělsko	ES	52,36	52,36	52,36	427,7	427,7	-
Francie	FR	48,25	51,25	51,25	569,3	565,2	556,4
Chorvatsko	HR	81,35	72,41	76,30	530,0	530,0	529,0
Irsko	IE	-	-	-	526,9	524,2	517,1
Itálie	IT	(*)	(*)	(*)	487,0	487,0	525,2
Kypr	CY	-	-	-	-	-	-
Lotyšsko	LV	62,24	60,98	62,22	401,2	401,2	403,2
Litva	LT	-	-	-	428,3	438,3	422,5
Lucembursko	LU	-	-	-	(*)	(*)	(*)
Maďarsko	HU	60,82	(*)	63,72	170,8	172,5	173,0
Malta	MT	-	-	-	-	-	-
Nizozemsko	NL	40,75	40,25	39,75	554,0	534,0	518,0
Rakousko	AT	-	-	-	519,9	516,0	516,6
Polsko	PL	-	-	-	502,9	497,9	495,8
Portugalsko	PT	62,00	62,00	62,00	512,2	505,2	525,2
Rumunsko	RO	-	-	-	478,9	456,6	423,9
Slovinsko	SI	-	-	-	517,4	506,1	517,2
Slovensko	SK	-	-	-	458,7	387,8	447,2
Finsko	FI	85,05	85,71	85,01	477,6	486,2	477,1
Švédsko	SE	95,41	93,33	93,89	538,6	543,8	543,0
<b>EU</b>		<b>60,59</b>	<b>60,87</b>	<b>60,58</b>	<b>527,7</b>	<b>526,1</b>	<b>522,7</b>
týdenní vývoj		-0,5%	0,5%	0,0%	1,55	3,38	2,73

Pramen: Evropská komise, Pozn.: ceny selat jsou za kus o hmotnosti přibližně 25 kg, ceny jsou bez DPH a zahrnují dopravní náklady; (\*) důvěrná data

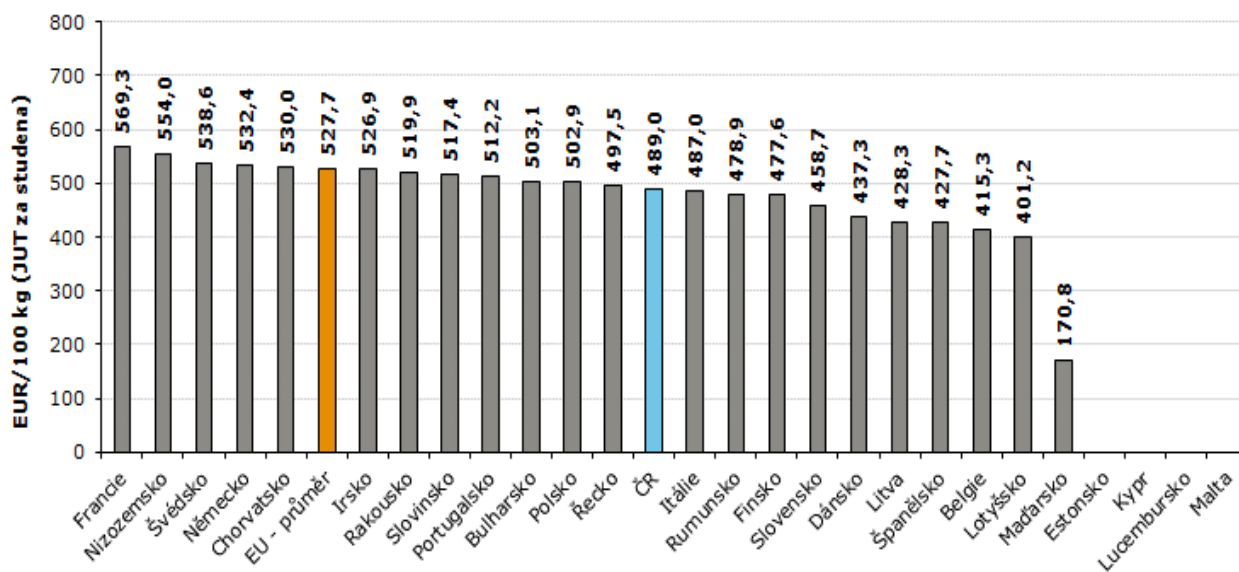


### Ceny selat ve 40. týdnu 2024



Pramen: Evropská komise, TIS<sup>ČR</sup> SZIF; Pozn.: ceny jsou bez DPH

### Ceny mladých býků JUT tř. R3 ve 40. týdnu 2024



Pramen: Evropská komise, TIS<sup>ČR</sup> SZIF; Pozn.: ceny jsou bez DPH a zahrnují dopravní náklady

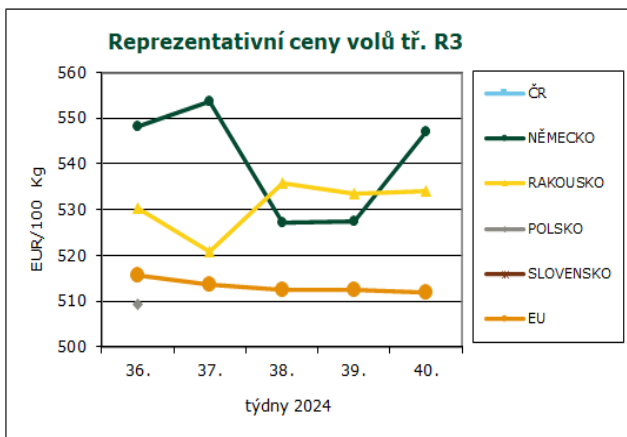
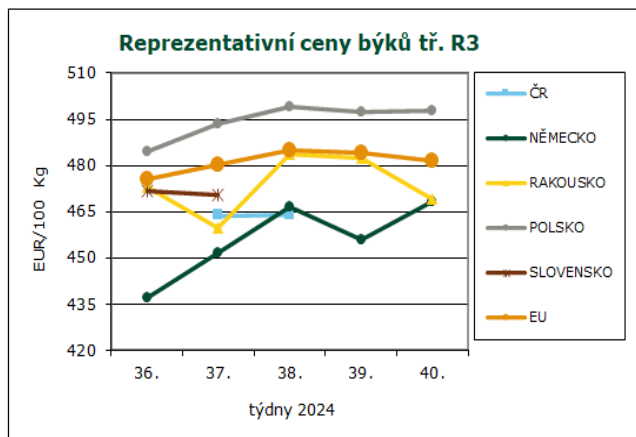


## Reprezentativní ceny býků a volů

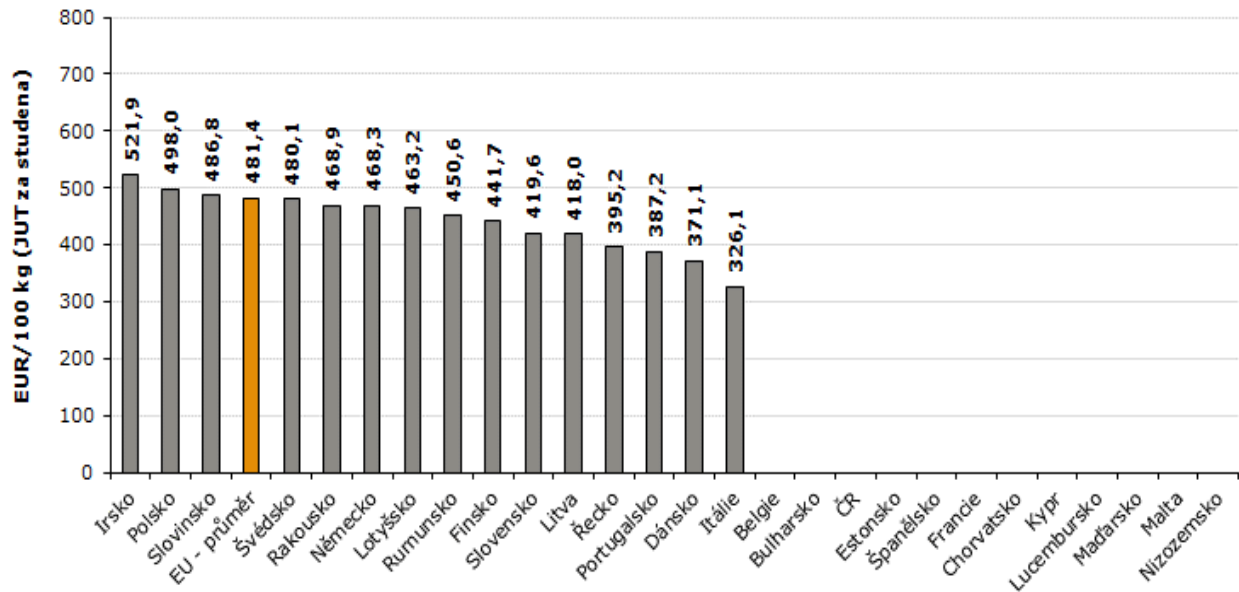
(EUR/100 kg)

		Býci nad 2 roky tř. R3 (JUT za studena)			Voli tř. R3 (JUT za studena)		
		40. týden 24	39. týden 24	38. týden 24	40. týden 24	39. týden 24	38. týden 24
		30.9. – 6.10.	23.9. – 29.9.	16.9. – 22.9.	30.9. – 6.10.	23.9. – 29.9.	16.9. – 22.9.
Belgie	BE	-	-	-	-	-	-
Bulharsko	BG	-	-	-	-	-	-
ČR	CZ	(*)	(*)	<b>464,1</b>	(*)	(*)	(*)
Dánsko	DK	371,1	312,4	307,5	492,0	492,0	499,1
Německo	DE	468,3	455,9	466,4	547,2	527,4	527,2
Estonsko	EE	(*)	(*)	(*)	-	-	-
Řecko	GR	395,2	386,0	393,7	503,6	504,7	504,0
Španělsko	ES	-	-	-	-	-	-
Francie	FR	-	-	-	-	-	-
Chorvatsko	HR	-	-	-	532,0	536,0	537,0
Irsko	IE	521,9	521,9	521,9	-	-	-
Itálie	IT	326,1	326,1	420,2	609,0	609,0	609,0
Kypr	CY	-	-	-	-	-	-
Lotyšsko	LV	463,2	463,2	463,2	-	-	-
Litva	LT	418,0	413,6	437,0	(*)	(*)	(*)
Lucembursko	LU	(*)	(*)	(*)	(*)	(*)	(*)
Maďarsko	HU	-	-	-	-	-	-
Malta	MT	-	-	-	-	-	-
Nizozemsko	NL	-	-	-	-	-	-
Rakousko	AT	468,9	482,2	483,8	534,0	533,5	535,9
Polsko	PL	498,0	497,2	499,1	-	-	-
Portugalsko	PT	387,2	424,9	350,0	600,0	600,0	585,4
Rumunsko	RO	450,6	417,0	447,4	435,6	445,2	445,3
Slovinsko	SI	486,8	521,9	521,9	541,7	514,0	506,7
Slovensko	SK	419,6	(*)	(*)	-	-	-
Finsko	FI	441,7	-	-	-	-	-
Švédsko	SE	480,1	519,7	487,1	516,8	517,7	526,3
<b>EU</b>		<b>481,4</b>	<b>484,3</b>	<b>485,0</b>	<b>511,8</b>	<b>512,4</b>	<b>512,4</b>
týdenní vývoj		-3,00	-0,81	6,18	-0,52	-0,12	-1,05

Pramen: Evropská komise, Pozn.: ceny jsou bez DPH a zahrnují dopravní náklady, (\*) důvěrná data

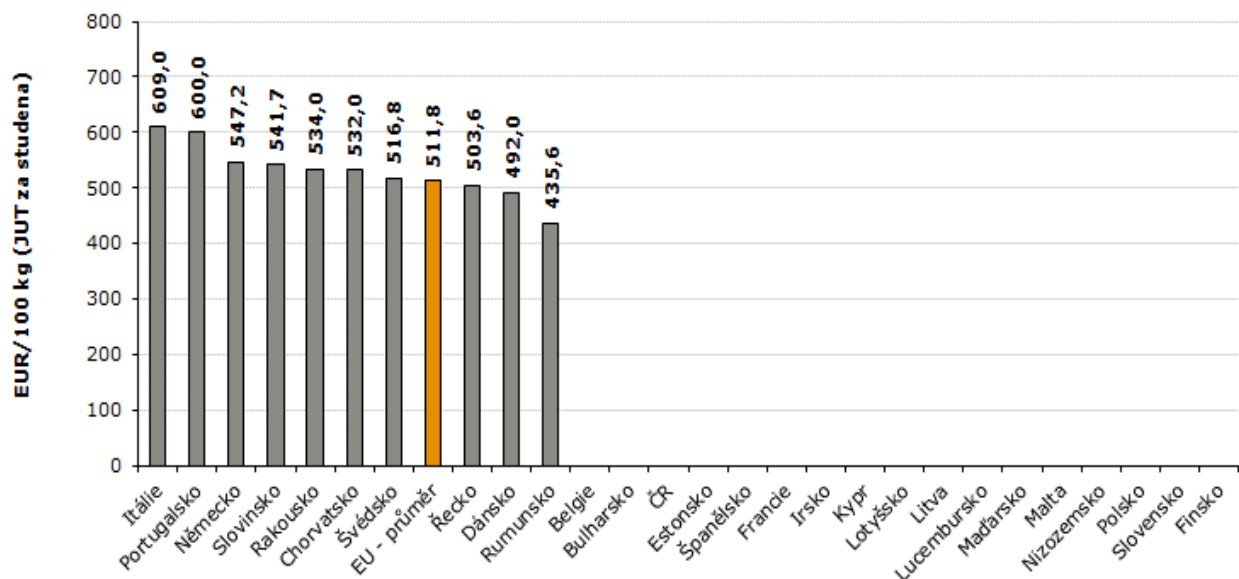


Ceny býků nad 2 roky JUT tř. R3 ve 40. týdnu 2024



Pramen: Evropská komise, TIS<sup>ČR</sup> SZIF; Pozn.: ceny jsou bez DPH a zahrnují dopravní náklady

Ceny volů JUT tř. R3 ve 40. týdnu 2024



Pramen: Evropská komise, TIS<sup>ČR</sup> SZIF; Pozn.: ceny jsou bez DPH a zahrnují dopravní náklady

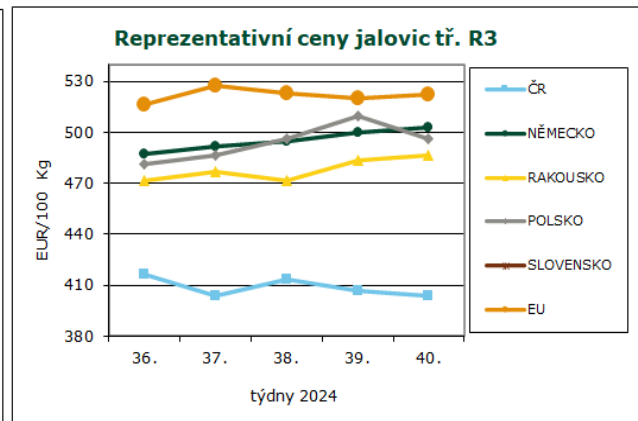
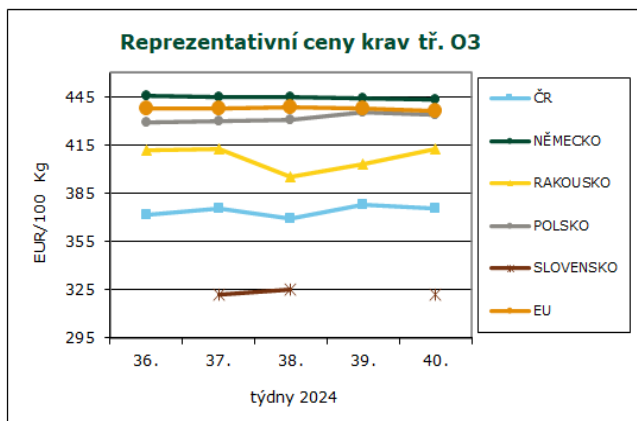


## Reprezentativní ceny krav a jalovic

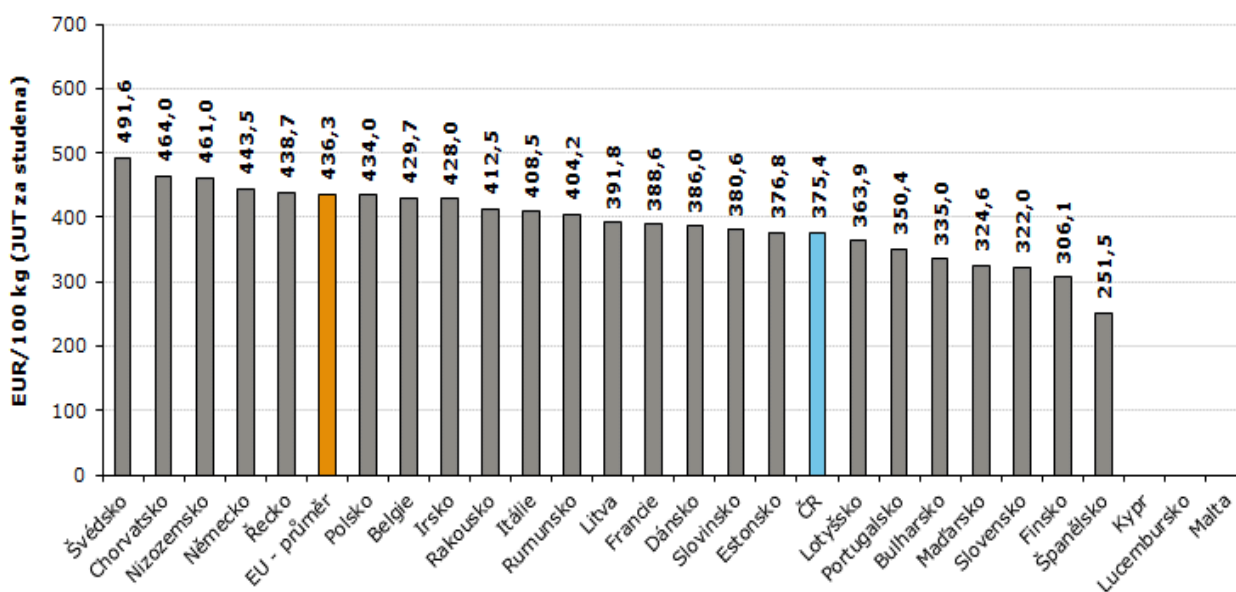
(EUR/100 kg)

		Krávy tř. O3 (JUT za studena)			Jalovice tř. R3 (JUT za studena)		
		40. týden 24	39. týden 24	38. týden 24	40. týden 24	39. týden 24	38. týden 24
		30.9. – 6.10.	23.9. – 29.9.	16.9. – 22.9.	30.9. – 6.10.	23.9. – 29.9.	16.9. – 22.9.
Belgie	BE	429,7	426,6	427,8	509,2	507,2	507,2
Bulharsko	BG	335,0	376,9	339,1	-	-	-
<b>ČR</b>	<b>CZ</b>	<b>375,4</b>	<b>377,6</b>	<b>369,1</b>	<b>404,1</b>	<b>406,5</b>	<b>413,4</b>
Dánsko	DK	386,0	390,5	387,1	446,0	438,2	420,1
Německo	DE	443,5	444,4	445,0	503,1	499,6	494,6
Estonsko	EE	376,8	(*)	382,9	(*)	(*)	(*)
Řecko	GR	438,7	437,4	437,4	505,7	506,9	505,6
Španělsko	ES	251,5	251,5	-	498,2	498,2	-
Francie	FR	388,6	397,5	405,0	564,0	556,6	558,0
Chorvatsko	HR	464,0	467,0	471,0	553,0	551,0	556,0
Irsko	IE	428,0	428,0	428,0	532,0	525,6	531,6
Itálie	IT	408,5	408,5	413,5	567,8	567,8	619,6
Kypr	CY	-	-	-	-	-	-
Lotyšsko	LV	363,9	373,0	358,5	446,2	353,2	353,2
Litva	LT	391,8	396,3	386,7	331,8	404,3	(*)
Lucembursko	LU	(*)	(*)	(*)	(*)	(*)	(*)
Maďarsko	HU	324,6	365,6	366,8	346,0	349,4	350,4
Malta	MT	-	-	-	-	-	-
Nizozemsko	NL	461,0	458,0	460,0	567,0	523,0	520,0
Rakousko	AT	412,5	403,3	395,2	486,7	483,6	471,3
Polsko	PL	434,0	435,9	430,5	496,1	509,4	496,0
Portugalsko	PT	350,4	366,8	363,5	503,5	495,8	499,2
Rumunsko	RO	404,2	401,5	398,6	441,7	422,7	438,7
Slovinsko	SI	380,6	280,0	373,3	475,7	496,2	462,3
Slovensko	SK	322,0	(*)	324,8	(*)	(*)	(*)
Finsko	FI	306,1	315,9	313,7	473,3	459,0	460,4
Švédsko	SE	491,6	494,6	490,2	518,2	519,7	473,7
<b>EU</b>		<b>436,3</b>	<b>438,2</b>	<b>439,0</b>	<b>522,2</b>	<b>519,8</b>	<b>523,1</b>
týdenní vývoj		-1,96	-0,68	1,42	2,41	-3,43	-4,30

Pramen: Evropská komise, Pozn.: ceny jsou bez DPH a zahrnují dopravní náklady, (\*) důvěrná data

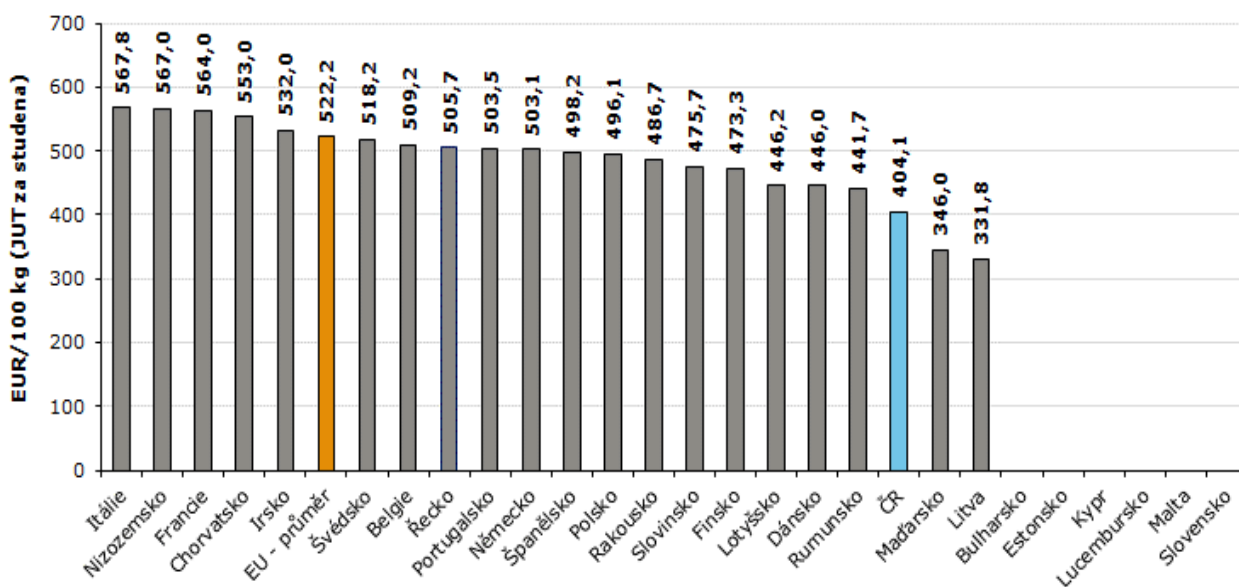


### Ceny krav JUT tř. 03 ve 40. týdnu 2024



Pramen: Evropská komise, TIS<sup>ČR</sup> SZIF; Pozn.: ceny jsou bez DPH a zahrnují dopravní náklady,

### Ceny jalovic JUT tř. R3 ve 40. týdnu 2024



Pramen: Evropská komise, TIS<sup>ČR</sup> SZIF; Pozn.: ceny jsou bez DPH a zahrnují dopravní náklady



**Kurz devizového trhu – Česká národní banka – platnost od 16. 10. 2024**

1 EUR - 25,295 Kč

**Vydavatel**

TIS ČR, SZIF

Státní zemědělský intervenční fond  
Ve Smečkách 33, 110 00 Praha 1

[www.szif.cz](http://www.szif.cz)

**Odpovědný pracovník**

Ing. Tomáš Materna  
vedoucí oddělení  
agrární informatiky

tel.: 703 197 498  
fax: 222 871 591  
e-mail: [tomas.materna@szif.cz](mailto:tomas.materna@szif.cz)

**Komoditní manager**

Ing. Monika Trnková  
Ing. Jana Bernášková

tel.: 703 197 491, 488  
fax: 222 871 591  
e-mail: [monika.trnkova@szif.cz](mailto:monika.trnkova@szif.cz)

*Rozmnožování anebo rozšiřování tohoto zpravodaje nebo jeho části jakýmkoliv způsobem je zakázáno, s výjimkou případů povolených autorským zákonem nebo předchozího písemného souhlasu TIS<sup>ČR</sup> SZIF. Údaje obsažené v tomto zpravodaji jsou pouze informativního charakteru a nemají závaznou povahu. Jejich citace je možná pouze s uvedením zdroje TIS<sup>ČR</sup> SZIF.*